

Soziologie B.A.

Bachelor of Arts



Auf einen Blick

Abschluss:	Bachelor of Arts
Studienbeginn:	Wintersemester
Erstsemesterplätze:	102
Lehrsprache:	Deutsch
Regelstudienzeit:	6 Semester
Bewerbungsfrist:	siehe – uni.kn/studienangebot
Zulassungsbeschränkung:	ja
ECTS-Credits:	180
Besonderheiten:	integriertes Praxis- oder Auslandssemester

Soziologie

Bachelor of Arts

Studieninhalte

Die Soziologie, die in Konstanz mit dem Fach Ethnologie zusammengeführt ist, befasst sich mit den Strukturen des Zusammenlebens von Menschen in einer Gesellschaft. Sie untersucht die Prinzipien und Prozesse, die der Gesellschaft eine Form geben, sie zusammenhalten oder auch auseinander treiben. Die Soziologie interessiert sich genauso für die Migrantin wie für den Broker, gleichermaßen für den Arbeitsmarkt wie für das Konsumverhalten, für Medien wie für Bildungsinstitutionen. Wie also funktionieren Gesellschaften und ihre sozialen Einheiten, welche Rolle spielt Kultur und wie erfolgen die Weitergabe und Aneignung von Wissen? Im Soziologiestudium lernen Sie, solche Fragen mit verschiedenen Theorien und Methoden zu beantworten. Sie lernen, Gesellschaft zu beschreiben, zu verstehen und zu erklären.

Berufliche Perspektiven

Typische Berufsfelder sind z. B.:

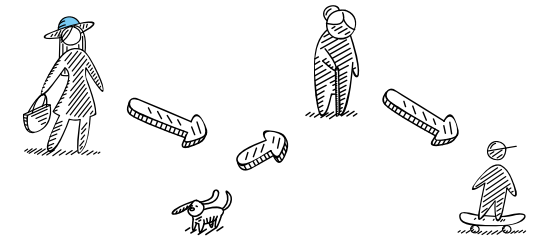
- Forschung an Hochschulen und staatlichen Forschungseinrichtungen
- Unternehmen (z. B. Personalwesen, Öffentlichkeitsarbeit)
- Markt- und Meinungsforschung
- Verbände und Organisationen des Wirtschafts- und Arbeitslebens
- politische Parteien, staatliche Institutionen (z. B. Bundestag)
- öffentliche Verwaltung (z. B. Ministerien, Hochschulen)
- Kultur- und Medienbereich

Weiterführende Studienmöglichkeiten an der Universität Konstanz

- Soziologie (M.A.)
- Sociology of Inequality (M.A.)
- Ethnologie und Soziologie (M.A.)
- Social and Economic Data Science (M.Sc.)
- Globale Europastudien (M.A.)

Studienverlaufsplan*

Soziologie – Bachelor of Arts



1. Semester	2. Semester	3. Semester	4. Semester	5. Semester	6. Semester
Grundbegriffe der Soziologie + Tutorium 6 ECTS	Kultursoziologie + Tutorium 6 ECTS	Sozialstruktur + Übung 6 ECTS	Projektseminar I 9 ECTS	Praxissemester: 6-monatiges Praktikum im In- oder Ausland 30 ECTS oder Auslandssemester: Auslandsstudium mit ergänzenden Veranstaltungen aus dem Bereich Schlüsselqualifikationen (SQ) 30 ECTS (davon 12 ECTS SQ)	Projektseminar II 9 ECTS
Soziologische Theorie + Tutorium 6 ECTS	Qualitative Methoden + Tutorium 6 ECTS	Kulturanthropologie 6 ECTS	Spezielle Soziologie II 6 ECTS z.B. Migrationssoziologie, Mediensoziologie, Wirtschaftssoziologie		Spezielle Soziologie III (Wahlpflichtseminar II) 3 ECTS
Quantitative Methoden + Tutorium 6 ECTS	Statistik + Übung 6 ECTS	Klassiker der Soziologie 6 ECTS	Spezielle Soziologie III (Wahlpflichtseminar I) 3 ECTS		
Wissenschaftliches Arbeiten + Tutorium 3 ECTS		Spezielle Soziologie I 6 ECTS z.B. Arbeitsmarktsoziologie, Rechtssoziologie, Organisationssoziologie			Research Proposal 4 ECTS
Neben dem Hauptfach Soziologie studieren Sie ein wissenschaftliches Nebenfach (40 ECTS).	Die Liste der möglichen Nebenfächer finden Sie auf der nächsten Seite.	Anwendungsorientierte Datenanalyse 3 ECTS			Bachelorarbeit 8 ECTS

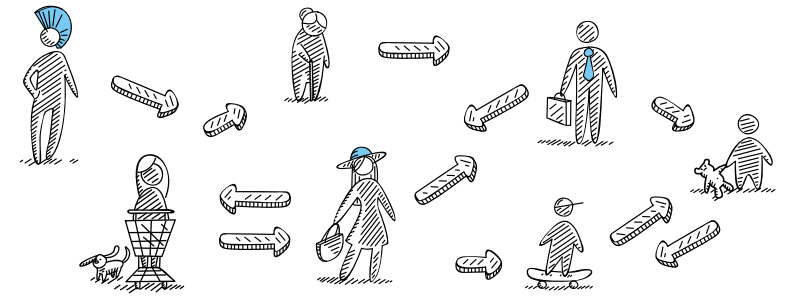
Vorlesung/Tutorium/Übung
 Nebenfach
 Praxissemester/Auslandssemester
 Abschlussprüfung

* empfohlener Studienverlaufsplan für ein Studium in Regelstudienzeit
ECTS: Credits nach European Credit Transfer and Accumulation System

Mögliche Nebenfächer

Neben dem Hauptfach Soziologie studieren Sie **eines** dieser Nebenfächer im Umfang von 40 Credits:

- British and American Studies
- Deutsche Literatur
- Französische Studien
- Gender Studies
- Geschichte
- Informatik
- Italienische Studien
- Kulturwissenschaft der Antike
- Mathematik
- Philosophie
- Politikwissenschaft
- Rechtswissenschaft
- Slavistik – Literaturwissenschaft
- Spanische Studien
- Sprachwissenschaft
- Statistik
- Wirtschaftswissenschaften



Anforderungen

- Offenheit, Interesse und Neugier
- Interesse an der Gesellschaft auch in anderen Kulturkreisen
- strukturierte Arbeitsweise
- gute Englischkenntnisse

Besonderheiten in Konstanz

- traditionsreicher soziologischer Forschungsstandort
- starke Methodenausbildung in quantitativer wie qualitativer Sozialforschung
- frühzeitige forschungsorientierte Ausrichtung des Studiums
- Lehrinhalte basierend auf der interdisziplinären Verbindung der Fächer Soziologie und Ethnologie
- individuelle Schwerpunktsetzung (z. B. Gender, Migration, Sozialstruktur, Arbeitsmarkt, Kulturanthropologie, Kulturanthropologie, Hochschulforschung)
- praxisorientierte Projektseminare mit der Möglichkeit zu eigenen Forschungsvorhaben
- integriertes Auslands- oder Praxissemester: Wahl zwischen Studienaufenthalt im Ausland (International Track) und Praxissemester im In- oder Ausland (Praxis Track)
- umfangreiches Angebot an Praktika
- persönliche Unterstützung der Studierenden bei Problemen rund ums Studium

Zugangsvoraussetzungen

Voraussetzung für die Zulassung zum Studium ist die allgemeine Hochschulreife (Abitur) oder eine anerkannte gleichwertige Hochschulzugangsberechtigung.

Bewerbung ✕

Informationen über das Bewerbungsverfahren finden Sie auf unserer Website unter:
– uni.kn/studieren/bewerbung



Wir sind für Sie da

Zentrale Studienberatung

Unterstützung bei der Studienwahl und bei
allgemeinen Fragen zum Studium

Berit Bethke

Ulrike Leitner

Gerd Strobel

studienberatung@uni.kn

– uni.kn/zsb

Fachstudienberatung Soziologie

Weitergehende Informationen und Beratung bei
konkreten Fragen zum Studiengang

Andreas Romer

studienberatung.sociologie@uni.kn

– soziologie.uni.kn

– uni.kn

uni.kn - www-grafik, wwa-druck - Foto: uni.kn, Birmer - Illustration: wwa-grafik - 10/2022

