

# Psychologie

# B.Sc.

Bachelor of Science



## Auf einen Blick

<b>Abschluss:</b>	Bachelor of Science
<b>Studienbeginn:</b>	Wintersemester
<b>Erstsemesterplätze:</b>	112
<b>Lehrsprachen:</b>	Deutsch und Englisch
<b>Regelstudienzeit:</b>	6 Semester
<b>Bewerbungsfrist:</b>	15.7.
<b>Zulassungsbeschränkung:</b>	ja
<b>ECTS-Credits:</b>	180
<b>Besonderheiten:</b>	3-jähriger Bachelorstudiengang gemäß Approbationsordnung des PsychThG

## Psychologie

Bachelor of Science

### Studieninhalte

Psychologie ist die Wissenschaft, die sich mit dem Erleben und Verhalten sowie deren Ursachen und Wirkungen beschäftigt.

Aufgabe der Psychologie ist die Feststellung der Bedingungen in Umwelt und Organismus, von denen Erleben und Verhalten in ihrer jeweiligen Ausprägung abhängen. Gleichzeitig besteht die Aufgabe darin, Vorschläge und Handlungsanweisungen zu entwickeln, wie psychologisch möglichst optimale Bedingungen hergestellt werden können, und an deren Realisierung auch mitzuwirken.

Die Psychologie ist eine empirische Wissenschaft, d. h. alle ihre Aussagen und Handlungsvorschläge müssen empirisch überprüft werden. Deshalb nimmt die Ausbildung in Methoden empirischen/ experimentellen sowie praktisch-psychologischen Arbeitens einen breiten Raum ein.

Darüber hinaus werden Schlüsselqualifikationen für die Berufsausübung in den verschiedenen Anwendungsfeldern der Psychologie vermittelt. Dazu zählen die Beherrschung psychologischer Techniken der Gesprächsführung, Befähigung zum experimentellen Arbeiten und zum systematischen Beobachten sowie zur Durchführung sozialwissenschaftlicher Erhebungsmethoden, Kompetenzen in der EDV, und die Präsentation wissenschaftlicher Ergebnisse unter Verwendung moderner Unterrichtstechniken.

## Studienverlaufsplan\*

### Psychologie – Bachelor of Science

1. Semester	2. Semester	3. Semester	4. Semester	5. Semester	6. Semester
<b>Differentielle Psychologie und Persönlichkeitsforschung</b> 5 Credits (Vorlesung 4 Credits, Übung 1 Credit)	<b>Einführung in die Entwicklungspsychologie und Pädagogische Psychologie</b> 7 Credits (Vorlesung 4 Credits, Vertiefungsseminar 3 Credits)	<b>Vertiefung Entwicklungspsychologie</b> 4 Credits	<b>Allgemeine Verfahrenslehre der Psychotherapie</b> 4 Credits	<b>Vertiefungsseminar Allgemeine Verfahrenslehre</b> 4 Credits	<b>Grundlagenvertiefung 2</b> 4 Credits
<b>Sozialpsychologie</b> 8 Credits (Vorlesung 5 Credits, Vertiefungsseminar 3 Credits)	<b>Methoden und Geschichte der Psychologie</b> 5 Credits (Vorlesung 4 Credits, Übung 1 Credit)	<b>Grundlagen der psychologischen Diagnostik</b> 8 Credits (Vorlesung 4 Credits, Vertiefungsseminar 4 Credits)	<b>Psychologie der Gesundheit 1</b> 4 Credits	<b>Grundlagenvertiefung 1</b> 4 Credits	<b>Wissenschaftliches Arbeiten 2</b> 3 Credits
<b>Wahrnehmung und Kognition</b> (gehört zum Modul Allgemeine Psychologie 1) 7 Credits (Vorlesung 4 Credits, Vertiefungsseminar 3 Credits)	<b>Experimentalpsychologisches Praktikum 1</b> 3 Credits	<b>Testtheorie und Testkonstruktion</b> 4 Credits	<b>Psychologie der Gesundheit 2</b> 4 Credits	<b>Wissenschaftliches Arbeiten 1</b> 3 Credits	<b>Methoden und Wissenschaftliches Arbeiten</b> 3 Credits
<b>Biologische Psychologie 1</b> 4 Credits	<b>Lernen und Gedächtnis</b> (gehört zum Modul Allgemeine Psychologie 2) 7 Credits (Vorlesung 4 Credits, Vertiefungsseminar 3 Credits)	<b>Emotion und Motivation</b> (gehört zum Modul Allgemeine Psychologie 2) 4 Credits	<b>Vertiefungsseminar Psychologie der Gesundheit</b> 4 Credits	<b>Psychologie der Gesundheit und Prävention</b> 4 Credits	<b>Forschungskolloquium</b> 4 Credits
<b>Statistik 1</b> 5 Credits (Vorlesung 4 Credits, Übung 1 Credit)	<b>Biologische Psychologie 2</b> 4 Credits	<b>Experimentalpsychologisches Praktikum 2</b> 3 Credits	<b>Vertiefungsseminar Störungslehre</b> 4 Credits	<b>Vertiefungsseminar Psychologie der Gesundheit und Prävention</b> 4 Credits	<b>Bachelorarbeit</b> 12 Credits
	<b>Statistik 2</b> 6 Credits (Vorlesung 5 Credits, Übung 1 Credit)	<b>Störungslehre</b> 4 Credits	<b>Ergänzungsmodul</b> Nachbarfach oder (und) Psychotherapie: <b>Nachbarfach</b> Veranstaltungen aus anderen Fächern, 10 Credits <b>Psychotherapie</b> z.B. Pharmakologie, Präventive Rehabilitation, Berufsrecht, 10 Credits Schlüsselqualifikationen, 3 Credits		
			<b>Praktikum:</b> Psychotherapie- oder (und) Forschungs-/Berufspraktikum: 10-wöchiges Forschungs- oder Berufspraktikum, 13 Credits 4- plus 6-wöchiges Praktikum Psychotherapie, 13 Credits		

**20 Versuchspersonenstunden** (eigene Teilnahme an psychologischen Experimenten), 1 Credit

Vorlesung/Seminar

Abschlussmodul

Ergänzungsmodul

\* empfohlener Studienverlaufsplan für ein Studium in Regelstudienzeit

Credits: Credits nach European Credit Transfer and Accumulation System (ECTS)

## Berufliche Perspektiven

Typische Berufsfelder finden PsychologInnen in den Bereichen:

- therapeutisch-klinischer Bereich, Beratungsstellen
- pädagogischer/schulischer Bereich
- wissenschaftliche Forschung, Diagnostik, Evaluation
- Markt-, Meinungs- und Werbeforschung
- Personal- und Organisationsentwicklung

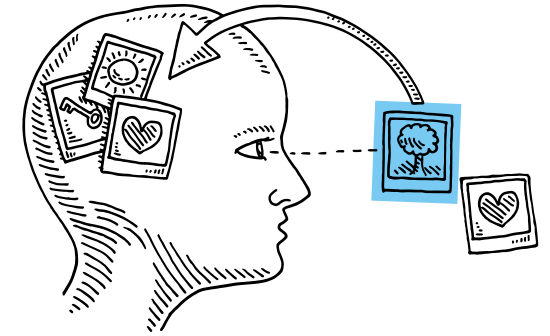
Für die Arbeit im Bereich der Psychotherapie sind ein Masterabschluss in Psychologie mit Schwerpunkt Psychotherapie und eine anschließende fünfjährige psychotherapeutische Weiterbildung erforderlich.

## Weiterführende Studienmöglichkeiten

- M.Sc. Psychologie mit Schwerpunkt Klinische Psychologie und Psychotherapie (2-jährig)
- M.Sc. Psychologie (2-jährig)
- M.Sc. Psychologie (1-jährig)
- M.Sc. Psychologie mit Schwerpunkt Forensische Psychologie (2-jähriger, weiterbildender, berufsbegleitender Masterstudiengang)

## Anforderungen

- Allgemeines Interesse an den Gebieten der psychologischen Arbeit
- große Lernbereitschaft von Methoden der empirischen und experimentellen Grundlagenforschung
- sehr gute Kenntnisse in Mathematik
- gute Englischkenntnisse



## Besonderheiten in Konstanz

- 3-jähriger Bachelorstudiengang, gemäß Approbationsordnung des neuen Psychotherapeutengesetzes bei Absolvierung der psychotherapeutischen Praktika sowie des zulassungsbeschränkten Wahlpflichtmoduls „Psychotherapie“
- Qualifikationsmöglichkeit für attraktive konsekutive Masterstudiengänge, darunter der M.Sc. Psychologie mit Schwerpunkt Klinische Psychologie und Psychotherapie, der die psychotherapeutische Weiterbildung ermöglicht
- breite Methodenausbildung (Methodenlehre, Statistik, Testtheorie und Diagnostik) sowie forschungsorientierte Experimentalpraktika in kleinen Arbeitsgruppen
- moderne Anwendungsbereiche, darunter Klinische Psychologie und Psychologie der Gesundheit
- Berufs- oder forschungsorientierte Praktika im 4. Fachsemester
- Möglichkeit eines Zusatz-Zertifikats in forensischer Psychologie

## Zugangsvoraussetzungen

Voraussetzung für den Zugang zum Studium ist die allgemeine Hochschulreife (Abitur) oder eine anerkannte gleichwertige Hochschulzugangsberechtigung.

### Bewerbung

Informationen über das  
Bewerbungsverfahren finden  
Sie auf unserer Website unter:  
– [uni.kn/studieren/bewerbung](https://uni.kn/studieren/bewerbung)

## Wir sind für Sie da

### **Zentrale Studienberatung**

Unterstützung bei der Studienwahl und bei  
allgemeinen Fragen zum Studium

Berit Bethke

Ulrike Leitner

Gerd Strobel

studienberatung@uni.kn

– [uni.kn/zsb](https://uni.kn/zsb)

### **Fachstudienberatung Psychologie**

Weitergehende Informationen und Beratung bei  
konkreten Fragen zum Studiengang

Dr. Filitsa Dingyloudi

studienberatung.psychologie@uni.kn

– [psychologie.uni.kn](https://psychologie.uni.kn)

– [uni.kn](https://uni.kn)

