

Entnehmende Stelle:

geopro gmbh

Beratende Ingenieure und Geologen

Gaswerkstrasse 17

78333 Stockach Fon 07771/879960 Fax 879966

**Anlage 3.151
zum Untersuchungsbericht**

**Entnahmeprotokoll für Staubproben im Rahmen von Planungs- Umbau- bzw.
Rückbaumaßnahmen.**

- Auftraggeber: *Vermögen und Bau Baden-Württemberg, Amt Konstanz, 78464 Konstanz*

1. Projekt-Nr.: *10.1800*

2. Probenbezeichnung Nr.: **KP 151**

3. Zeitpunkt (Datum, Uhrzeit): *23.11.2010, 14²⁵*

4. Entnahmeort: *Universität Konstanz, Bibliothek, G 5, 380/EG, Treppe zu G 6a*

5. Entnahmestelle: *Oberfläche von den untersten 3 Treppenstufen mit Teppichbodenbelag*

6. Art der Probenahme: *Kontaktprobe - Entnahme mit leitendem Kupferband*

7. Fläche/ Länge des Probestreifens: *Ca. 6 x 1,2 x 0,02 cm*

8. Anzahl der Entnahmestellen: 6

9. Anzahl der Abdrücke: 6

10. Farbe des Staubes: *Grau*

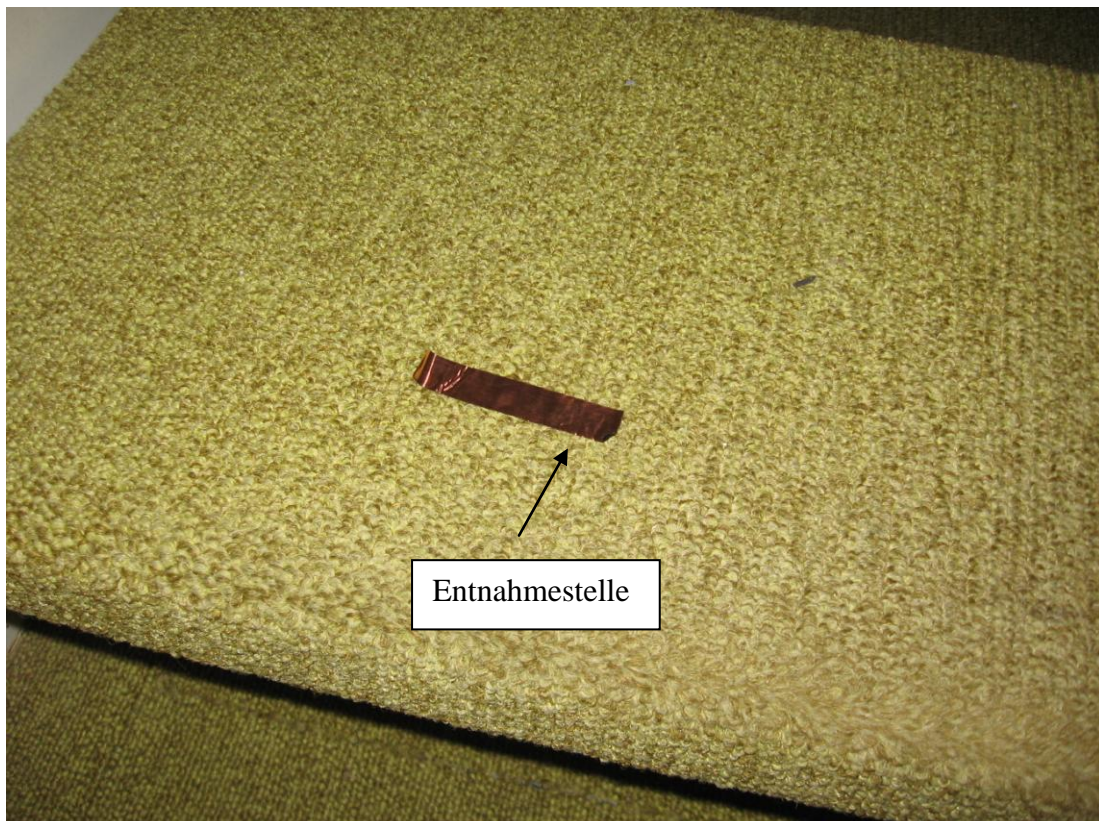
11. Beprobtes Material: *Kunststoff*

12. Analytik: *Asbestfasern/KMF*


13. Probenbehälter: *Kunststoffdose*

14. Sonstiges: *Wenig Staub sichtbar*

15. Bemerkungen: *Teppichfasern sichtbar*



Probenehmer: *Frey*

Entnehmende Stelle: geopro gmbh Beratende Ingenieure und Geologen Gaswerkstrasse 17 78333 Stockach Fon 07771/879960 Fax 879966	Anlage 3.152 zum Untersuchungsbericht
Entnahmeprotokoll für Staubproben im Rahmen von Planungs- Umbau- bzw. Rückbaumaßnahmen.	
• Auftraggeber: <i>Vermögen und Bau Baden-Württemberg, Amt Konstanz, 78464 Konstanz</i>	
1. Projekt-Nr.: <i>10.1800</i>	2. Probenbezeichnung Nr.: KP 152
3. Zeitpunkt (Datum, Uhrzeit): <i>23.11.2010, 14³⁵</i>	
4. Entnahmeort: <i>Universität Konstanz, Bibliothek, G 6a, 390/FG, bei Aufzugsschacht</i>	
5. Entnahmestelle: <i>Oberfläche von Telefonapparat am Aufzugsschacht</i>	
6. Art der Probenahme: <i>Kontaktprobe - Entnahme mit leitendem Kupferband</i>	
7. Fläche/ Länge des Probestreifens: <i>Ca. 6 x 1,2 x 0,02 cm</i>	
8. Anzahl der Entnahmestellen: 6	9. Anzahl der Abdrücke: 6
10. Farbe des Staubes: <i>Grau</i>	11. Beprobtes Material: <i>Kunststoff</i>
12. Analytik: <i>Asbestfasern/KMF</i>	13. Probenbehälter: <i>Kunststoffdose</i>
14. Sonstiges: <i>Wenig Staub sichtbar</i>	
15. Bemerkungen:	
	
Probenehmer: <i>Frey</i>	

Entnehmende Stelle:

geopro gmbh

Beratende Ingenieure und Geologen

Gaswerkstrasse 17

78333 Stockach Fon 07771/879960 Fax 879966

**Anlage 3.153
zum Untersuchungsbericht**

**Entnahmeprotokoll für Staubproben im Rahmen von Planungs- Umbau- bzw.
Rückbaumaßnahmen.**

- Auftraggeber: *Vermögen und Bau Baden-Württemberg, Amt Konstanz, 78464 Konstanz*

1. Projekt-Nr.: *10.1800*

2. Probenbezeichnung Nr.: **KP 153**

3. Zeitpunkt (Datum, Uhrzeit): *23.11.2010, 14⁴⁰*

4. Entnahmeort: *Universität Konstanz, Bibliothek, G 6a, 380/EG, zwischen Regalen*

5. Entnahmestelle: *Oberfläche von Steighilfe*

6. Art der Probenahme: *Kontaktprobe - Entnahme mit leitendem Kupferband*

7. Fläche/ Länge des Probestreifens: *Ca. 6 x 1,2 x 0,02 cm*

8. Anzahl der Entnahmestellen: 6

9. Anzahl der Abdrücke: 6

10. Farbe des Staubes: *Grau*

11. Beprobtes Material: *Kunststoff*

12. Analytik: *Asbestfasern/KMF*

13. Probenbehälter: *Kunststoffdose*

14. Sonstiges: *Wenig Staub sichtbar*

15. Bemerkungen:



Probenehmer: *Frey*

Entnehmende Stelle:

geopro gmbh

Beratende Ingenieure und Geologen

Gaswerkstrasse 17

78333 Stockach Fon 07771/879960 Fax 879966

**Anlage 3.154
zum Untersuchungsbericht**

**Entnahmeprotokoll für Staubproben im Rahmen von Planungs- Umbau- bzw.
Rückbaumaßnahmen.**

• Auftraggeber: *Vermögen und Bau Baden-Württemberg, Amt Konstanz, 78464 Konstanz*

1. Projekt-Nr.: *10.1800*

2. Probenbezeichnung Nr.: **KP 154**

3. Zeitpunkt (Datum, Uhrzeit): *23.11.2010, 14⁵⁰*

4. Entnahmeort: *Universität Konstanz, Bibliothek, G 6, 380/EA, nahe der Drehtüre*

5. Entnahmestelle: *Oberfläche von Handlauf*

6. Art der Probenahme: *Kontaktprobe - Entnahme mit leitendem Kupferband*

7. Fläche/ Länge des Probestreifens: *Ca. 6 x 1,2 x 0,02 cm*

8. Anzahl der Entnahmestellen: 8

9. Anzahl der Abdrücke: 8

10. Farbe des Staubes: *Grau*

11. Beprobtes Material: *Edelstahl*

12. Analytik: *Asbestfasern/KMF*


13. Probenbehälter: *Kunststoffdose*

14. Sonstiges: *Kaum Staub sichtbar*

15. Bemerkungen:



Probenehmer: *Frey*

Entnehmende Stelle: geopro gmbh Beratende Ingenieure und Geologen Gaswerkstrasse 17 78333 Stockach Fon 07771/879960 Fax 879966	Anlage 3.155 zum Untersuchungsbericht
Entnahmeprotokoll für Staubproben im Rahmen von Planungs- Umbau- bzw. Rückbaumaßnahmen.	
• Auftraggeber: <i>Vermögen und Bau Baden-Württemberg, Amt Konstanz, 78464 Konstanz</i>	
1. Projekt-Nr.: <i>10.1800</i>	2. Probenbezeichnung Nr.: KP 155
3. Zeitpunkt (Datum, Uhrzeit): <i>23.11.2010, 15⁰⁰</i>	
4. Entnahmeort: <i>Universität Konstanz, Bibliothek, G 6, 400/FA, Arbeitsplätze</i>	
5. Entnahmestelle: <i>Oberfläche von PC und Bildschirm (BT 74)</i>	
6. Art der Probenahme: <i>Kontaktprobe - Entnahme mit leitendem Kupferband</i>	
7. Fläche/ Länge des Probestreifens: <i>Ca. 6 x 1,2 x 0,02 cm</i>	
8. Anzahl der Entnahmestellen: <i>8</i>	9. Anzahl der Abdrücke: <i>8</i>
10. Farbe des Staubes: <i>-</i>	11. Beprobtes Material: <i>Kunststoff</i>
12. Analytik: <i>Asbestfasern/KMF</i>	13. Probenbehälter: <i>Kunststoffdose</i>
14. Sonstiges: <i>Kaum Staub sichtbar</i>	
15. Bemerkungen:	
	
Probenehmer: <i>Frey</i>	

Entnehmende Stelle:

geopro gmbh

Beratende Ingenieure und Geologen

Gaswerkstrasse 17

78333 Stockach Fon 07771/879960 Fax 879966

**Anlage 3.156
zum Untersuchungsbericht**

**Entnahmeprotokoll für Staubproben im Rahmen von Planungs- Umbau- bzw.
Rückbaumaßnahmen.**

- Auftraggeber: *Vermögen und Bau Baden-Württemberg, Amt Konstanz, 78464 Konstanz*

1. Projekt-Nr.: 10.1800

2. Probenbezeichnung Nr.: **KP 156**

3. Zeitpunkt (Datum, Uhrzeit): 23.11.2010, 15¹⁰

4. Entnahmeort: *Universität Konstanz, Bibliothek, G 6, 370/FN, Ruheliege*

5. Entnahmestelle: *Oberfläche von Liegestuhl*

6. Art der Probenahme: *Kontaktprobe - Entnahme mit leitendem Kupferband*

7. Fläche/ Länge des Probestreifens: *Ca. 6 x 1,2 x 0,02 cm*

8. Anzahl der Entnahmestellen: 8

9. Anzahl der Abdrücke: 8

10. Farbe des Staubes: -

11. Beprobtes Material: *Kunstleder*

12. Analytik: *Asbestfasern/KMF*

13. Probenbehälter: *Kunststoffdose*

14. Sonstiges: *Kaum Staub sichtbar*

15. Bemerkungen:



Probenehmer: *Frey*

Entnehmende Stelle:

geopro gmbh

Beratende Ingenieure und Geologen

Gaswerkstrasse 17

78333 Stockach Fon 07771/879960 Fax 879966

**Anlage 3.157
zum Untersuchungsbericht**

**Entnahmeprotokoll für Staubproben im Rahmen von Planungs- Umbau- bzw.
Rückbaumaßnahmen.**

• Auftraggeber: *Vermögen und Bau Baden-Württemberg, Amt Konstanz, 78464 Konstanz*

1. Projekt-Nr.: *10.1800*

2. Probenbezeichnung Nr.: **KP 157**

3. Zeitpunkt (Datum, Uhrzeit): *23.11.2010, 15²⁵*

4. Entnahmeort: *Universität Konstanz, Bibliothek, G 6b, 380/ET, Treppenaufgang*

5. Entnahmestelle: *Oberfläche von Geländer/Handlauf*

6. Art der Probenahme: *Kontaktprobe - Entnahme mit leitendem Kupferband*

7. Fläche/ Länge des Probestreifens: *Ca. 6 x 1,2 x 0,02 cm*

8. Anzahl der Entnahmestellen: 6

9. Anzahl der Abdrücke: 6

10. Farbe des Staubes: *Grau*

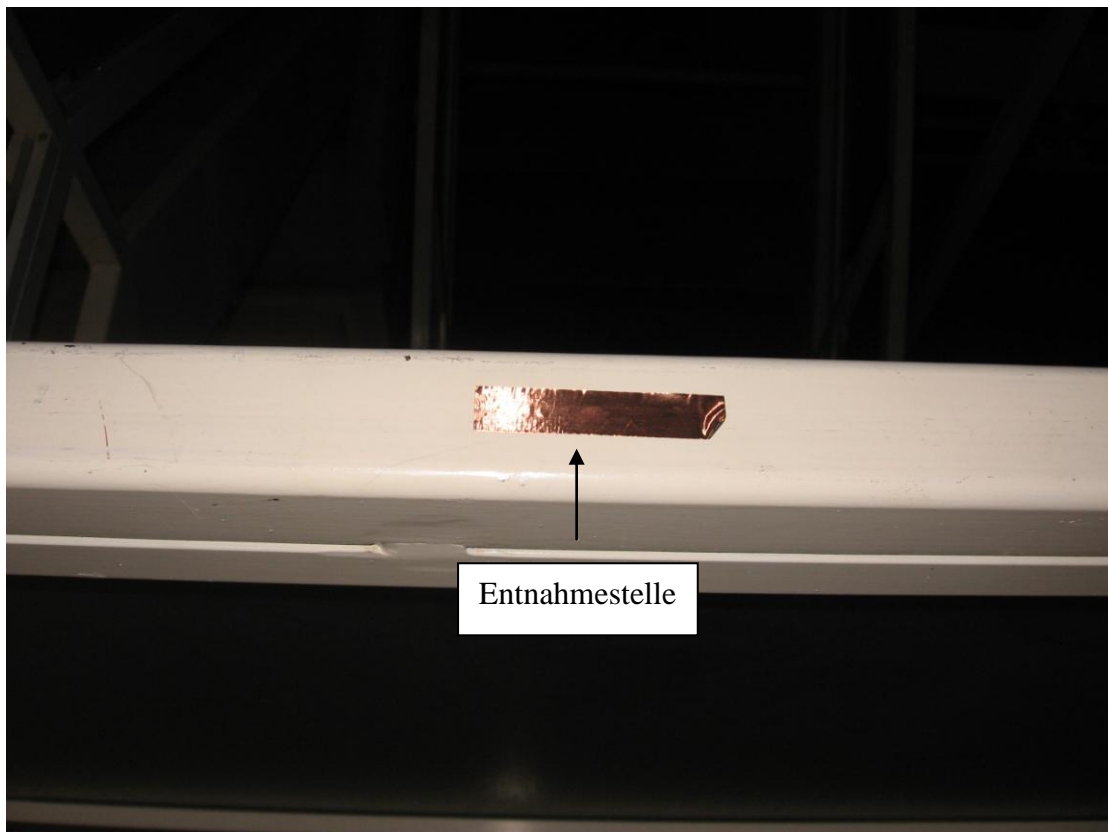
11. Beprobtes Material: *Metall*

12. Analytik: *Asbestfasern/KMF*

13. Probenbehälter: *Kunststoffdose*

14. Sonstiges: *Wenig Staub sichtbar*

15. Bemerkungen:



Probenehmer: *Frey*

Entnehmende Stelle:

geopro gmbh

Beratende Ingenieure und Geologen

Gaswerkstrasse 17

78333 Stockach Fon 07771/879960 Fax 879966

**Anlage 3.158
zum Untersuchungsbericht**

**Entnahmeprotokoll für Staubproben im Rahmen von Planungs- Umbau- bzw.
Rückbaumaßnahmen.**

• Auftraggeber: *Vermögen und Bau Baden-Württemberg, Amt Konstanz, 78464 Konstanz*

1. Projekt-Nr.: *10.1800*

2. Probenbezeichnung Nr.: **KP 158**

3. Zeitpunkt (Datum, Uhrzeit): *23.11.2010, 15²⁵*

4. Entnahmeort: *Universität Konstanz, Bibliothek, G 6, Raum G 620, 360/EA*

5. Entnahmestelle: *Oberfläche von PC und Bildschirm am Fenster*

6. Art der Probenahme: *Kontaktprobe - Entnahme mit leitendem Kupferband*

7. Fläche/ Länge des Probestreifens: *Ca. 6 x 1,2 x 0,02 cm*

8. Anzahl der Entnahmestellen: 8

9. Anzahl der Abdrücke: 8

10. Farbe des Staubes: -

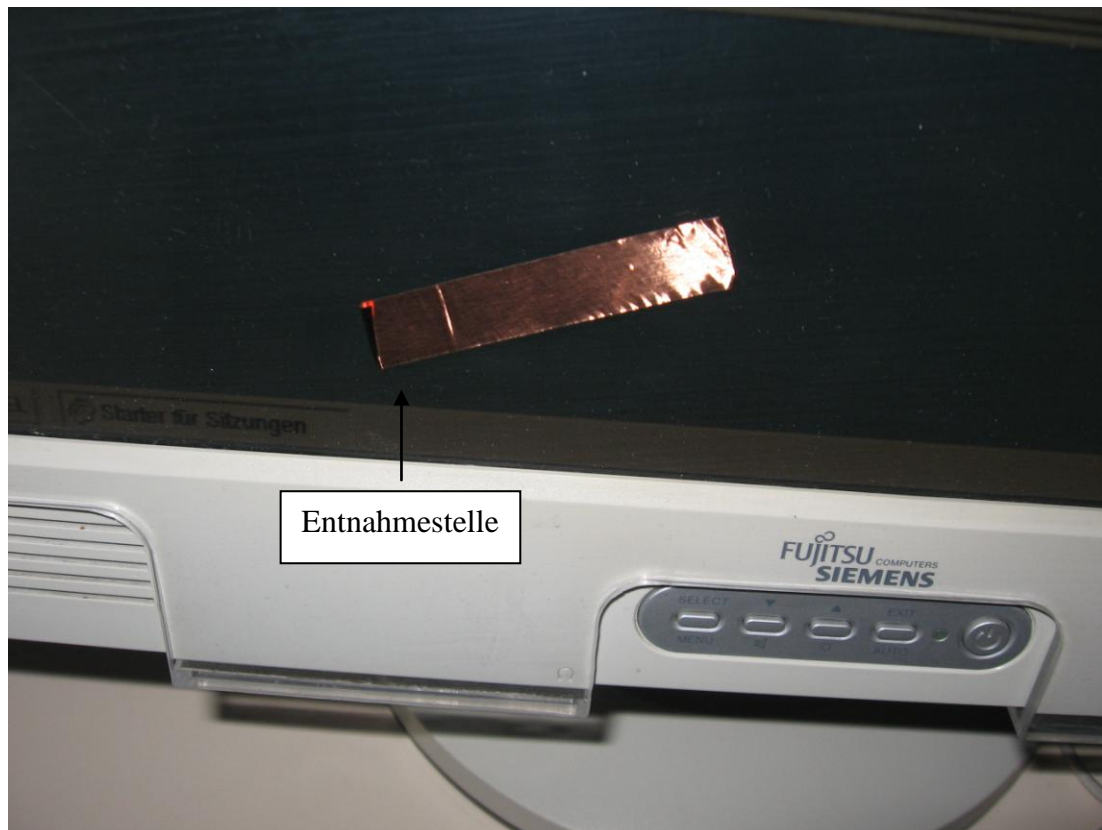
11. Beprobtes Material: *Kunststoff*

12. Analytik: *Asbestfasern/KMF*

13. Probenbehälter: *Kunststoffdose*

14. Sonstiges: *Kaum Staub sichtbar*

15. Bemerkungen:



Probenehmer: *Frey*

Entnehmende Stelle:

geopro gmbh

Beratende Ingenieure und Geologen

Gaswerkstrasse 17

78333 Stockach Fon 07771/879960 Fax 879966

**Anlage 3.159
zum Untersuchungsbericht**

**Entnahmeprotokoll für Staubproben im Rahmen von Planungs- Umbau- bzw.
Rückbaumaßnahmen.**

- Auftraggeber: *Vermögen und Bau Baden-Württemberg, Amt Konstanz, 78464 Konstanz*

1. Projekt-Nr.: 10.1800

2. Probenbezeichnung Nr.: **KP 159**

3. Zeitpunkt (Datum, Uhrzeit): 23.11.2010, 15⁴⁰

4. Entnahmeort: *Universität Konstanz, Bibliothek, G 5/S 5, 330/EA, Arbeitsplatz*

5. Entnahmestelle: *Oberfläche von mittlerem Tisch und Stuhl*

6. Art der Probenahme: *Kontaktprobe - Entnahme mit leitendem Kupferband*

7. Fläche/ Länge des Probestreifens: *Ca. 6 x 1,2 x 0,02 cm*

8. Anzahl der Entnahmestellen: 8

9. Anzahl der Abdrücke: 8

10. Farbe des Staubes: -

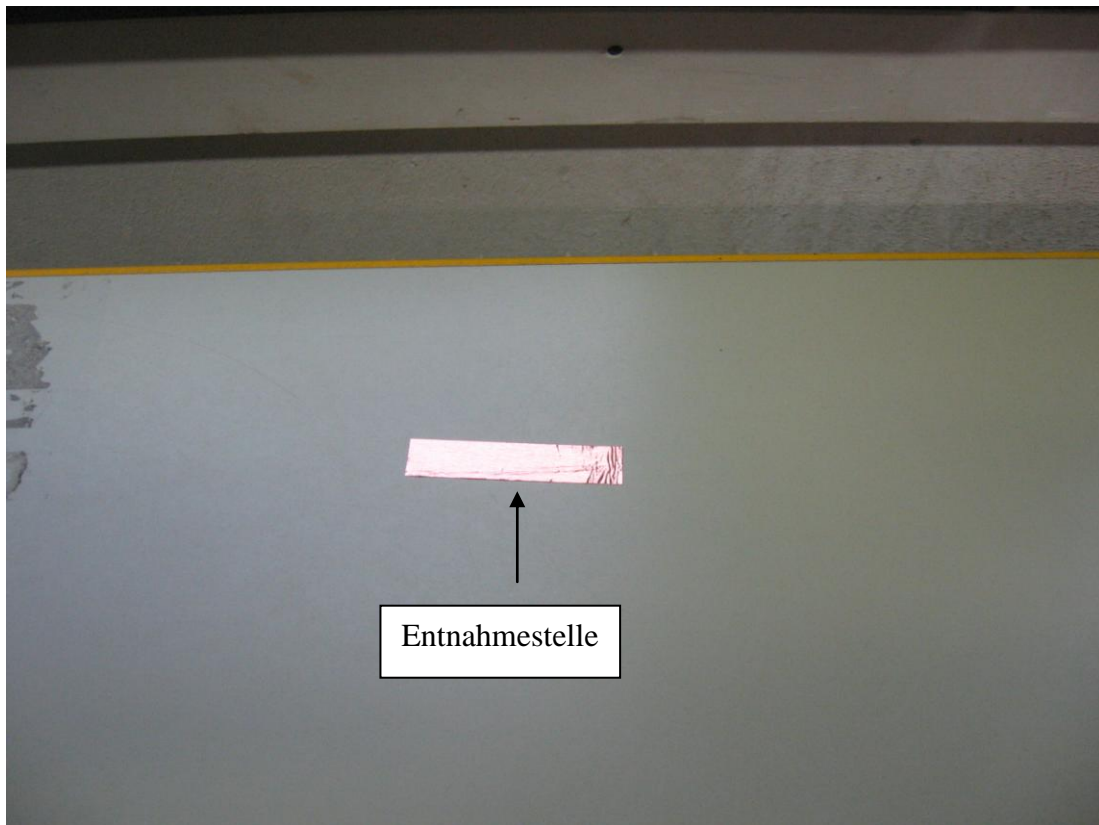
11. Beprobtes Material: *Kunststoff, Holz*

12. Analytik: *Asbestfasern/KMF*


13. Probenbehälter: *Kunststoffdose*

14. Sonstiges: *Wenig Staub sichtbar*

15. Bemerkungen:



Probenehmer: *Frey*

Entnehmende Stelle: geopro gmbh Beratende Ingenieure und Geologen Gaswerkstrasse 17 78333 Stockach Fon 07771/879960 Fax 879966	Anlage 3.160 zum Untersuchungsbericht
Entnahmeprotokoll für Staubproben im Rahmen von Planungs- Umbau- bzw. Rückbaumaßnahmen.	
• Auftraggeber: <i>Vermögen und Bau Baden-Württemberg, Amt Konstanz, 78464 Konstanz</i>	
1. Projekt-Nr.: <i>10.1800</i>	2. Probenbezeichnung Nr.: KP 160
3. Zeitpunkt (Datum, Uhrzeit): <i>23.11.2010, 15⁵⁰</i>	
4. Entnahmeort: <i>Universität Konstanz, Bibliothek, S 3, 330/EG, Arbeitsplatz</i>	
5. Entnahmestelle: <i>Oberfläche von Tisch und Stuhl</i>	
6. Art der Probenahme: <i>Kontaktprobe - Entnahme mit leitendem Kupferband</i>	
7. Fläche/ Länge des Probestreifens: <i>Ca. 6 x 1,2 x 0,02 cm</i>	
8. Anzahl der Entnahmestellen: 8	9. Anzahl der Abdrücke: 8
10. Farbe des Staubes: -	11. Beprobtes Material: <i>Kunststoff, Holz</i>
12. Analytik: <i>Asbestfasern/KMF</i>	13. Probenbehälter: <i>Kunststoffdose</i>
14. Sonstiges: <i>Wenig Staub sichtbar</i>	
15. Bemerkungen:	
 <p>The photograph shows a close-up of a light-colored wooden surface. A small, rectangular piece of copper tape is adhered to the wood. A black arrow points from a white box containing the text 'Entnahmestelle' to the copper tape. A green object is partially visible on the left side of the frame.</p>	
Probenehmer: <i>Frey</i>	

Entnehmende Stelle:

geopro gmbh

Beratende Ingenieure und Geologen

Gaswerkstrasse 17

78333 Stockach Fon 07771/879960 Fax 879966

**Anlage 3.161
zum Untersuchungsbericht**

**Entnahmeprotokoll für Staubproben im Rahmen von Planungs- Umbau- bzw.
Rückbaumaßnahmen.**

• Auftraggeber: *Vermögen und Bau Baden-Württemberg, Amt Konstanz, 78464 Konstanz*

1. Projekt-Nr.: *10.1800*

2. Probenbezeichnung Nr.: **KP 161**

3. Zeitpunkt (Datum, Uhrzeit): *23.11.2010, 16⁰⁰*

4. Entnahmeort: *Universität Konstanz, Bibliothek, G2/S 2, 330/EG, Treppenaufgang*

5. Entnahmestelle: *Oberfläche von Handlauf zu S 3*

6. Art der Probenahme: *Kontaktprobe - Entnahme mit leitendem Kupferband*

7. Fläche/ Länge des Probestreifens: *Ca. 6 x 1,2 x 0,02 cm*

8. Anzahl der Entnahmestellen: *8*

9. Anzahl der Abdrücke: *8*

10. Farbe des Staubes: *-*

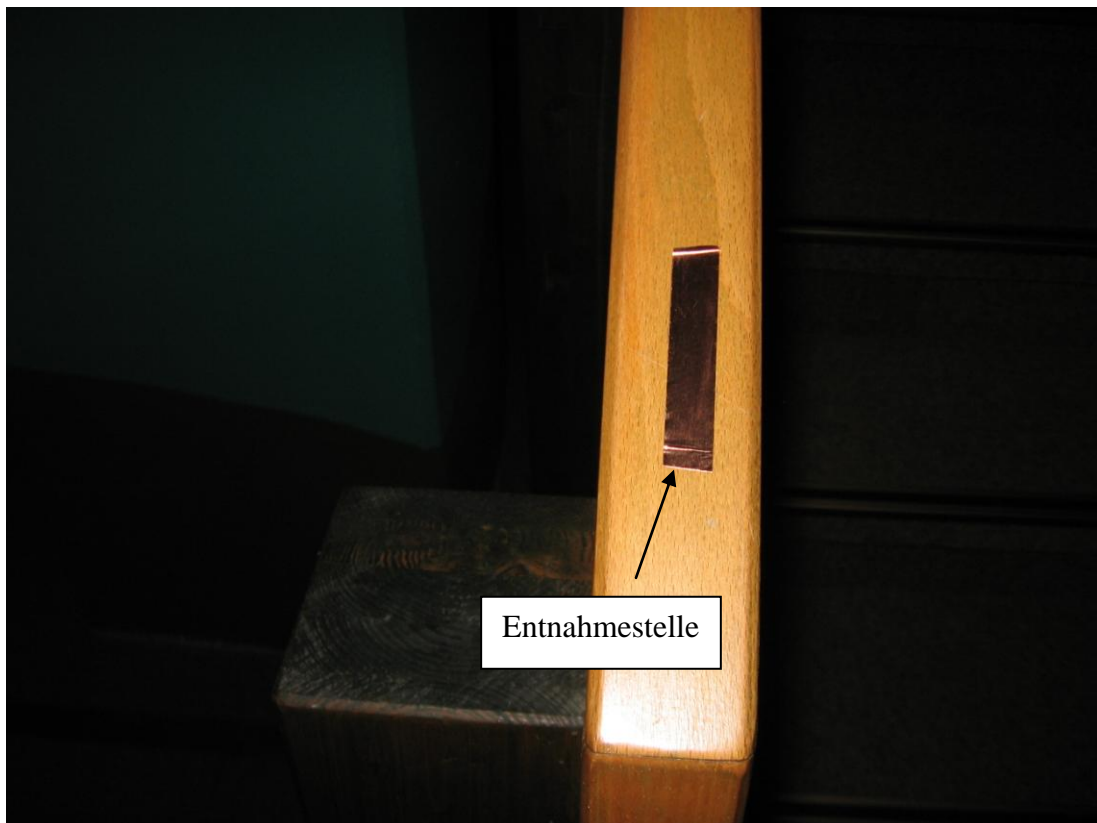
11. Beprobtes Material: *Holz*

12. Analytik: *Asbestfasern/KMF*

13. Probenbehälter: *Kunststoffdose*

14. Sonstiges: *Wenig Staub sichtbar*

15. Bemerkungen:



Probenehmer: *Frey*

Entnehmende Stelle:

geopro gmbh

Beratende Ingenieure und Geologen

Gaswerkstrasse 17

78333 Stockach Fon 07771/879960 Fax 879966

**Anlage 3.162
zum Untersuchungsbericht**

**Entnahmeprotokoll für Staubproben im Rahmen von Planungs- Umbau- bzw.
Rückbaumaßnahmen.**

• Auftraggeber: *Vermögen und Bau Baden-Württemberg, Amt Konstanz, 78464 Konstanz*

1. Projekt-Nr.: *10.1800*

2. Probenbezeichnung Nr.: **KP 162**

3. Zeitpunkt (Datum, Uhrzeit): *23.11.2010, 16¹⁰*

4. Entnahmeort: *Universität Konstanz, Bibliothek, S 2, 310/DN, Wand zum Flur*

5. Entnahmestelle: *Oberfläche von Kopierer CANON Nr. 52*

6. Art der Probenahme: *Kontaktprobe - Entnahme mit leitendem Kupferband*

7. Fläche/ Länge des Probestreifens: *Ca. 6 x 1,2 x 0,02 cm*

8. Anzahl der Entnahmestellen: 6

9. Anzahl der Abdrücke: 6

10. Farbe des Staubes: *Grau*

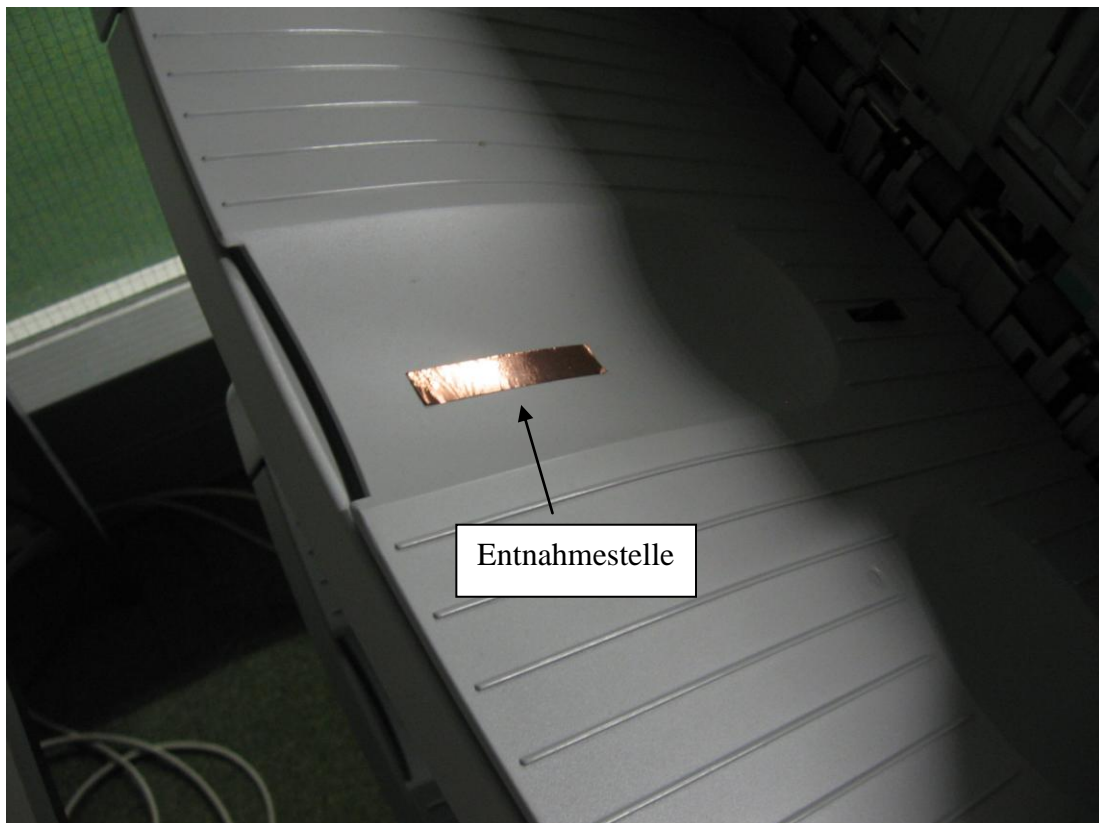
11. Beprobtes Material: *Kunststoff*

12. Analytik: *Asbestfasern/KMF*


13. Probenbehälter: *Kunststoffdose*

14. Sonstiges: *Wenig Staub sichtbar*

15. Bemerkungen:



Probenehmer: *Frey*

Entnehmende Stelle: geopro gmbh Beratende Ingenieure und Geologen Gaswerkstrasse 17 78333 Stockach Fon 07771/879960 Fax 879966	Anlage 3.163 zum Untersuchungsbericht
Entnahmeprotokoll für Staubproben im Rahmen von Planungs- Umbau- bzw. Rückbaumaßnahmen.	
<ul style="list-style-type: none"> • Auftraggeber: <i>Vermögen und Bau Baden-Württemberg, Amt Konstanz, 78464 Konstanz</i> 	
1. Projekt-Nr.: <i>10.1800</i>	2. Probenbezeichnung Nr.: KP 163
3. Zeitpunkt (Datum, Uhrzeit): <i>23.11.2010, 16¹⁵</i>	
4. Entnahmeort: <i>Universität Konstanz, Bibliothek, S 2, 260/DT, vor Treppe zu S 3 (vor J)</i>	
5. Entnahmestelle: <i>Oberfläche von Teppichboden</i>	
6. Art der Probenahme: <i>Kontaktprobe - Entnahme mit leitendem Kupferband</i>	
7. Fläche/ Länge des Probestreifens: <i>Ca. 6 x 1,2 x 0,02 cm</i>	
8. Anzahl der Entnahmestellen: 6	9. Anzahl der Abdrücke: 6
10. Farbe des Staubes: <i>Grau</i>	11. Beprobtes Material: <i>Kunststoff</i>
12. Analytik: <i>Asbestfasern/KMF</i>	13. Probenbehälter: <i>Kunststoffdose</i>
14. Sonstiges: <i>Wenig Staub sichtbar</i>	
15. Bemerkungen: <i>Teppichfasern sichtbar</i>	
	
Probenehmer: <i>Frey</i>	

Entnehmende Stelle:

geopro gmbh

Beratende Ingenieure und Geologen

Gaswerkstrasse 17

78333 Stockach Fon 07771/879960 Fax 879966

**Anlage 3.164
zum Untersuchungsbericht**

**Entnahmeprotokoll für Staubproben im Rahmen von Planungs- Umbau- bzw.
Rückbaumaßnahmen.**

- Auftraggeber: *Vermögen und Bau Baden-Württemberg, Amt Konstanz, 78464 Konstanz*

1. Projekt-Nr.: 10.1800

2. Probenbezeichnung Nr.: **KP 164**

3. Zeitpunkt (Datum, Uhrzeit): 23.11.2010, 16²⁵

4. Entnahmeort: *Universität Konstanz, Bibliothek, S 3a, 280/DT, Arbeitsplätze*

5. Entnahmestelle: *Oberfläche von Handlauf/Geländer*

6. Art der Probenahme: *Kontaktprobe - Entnahme mit leitendem Kupferband*

7. Fläche/ Länge des Probestreifens: *Ca. 6 x 1,2 x 0,02 cm*

8. Anzahl der Entnahmestellen: 8

9. Anzahl der Abdrücke: 8

10. Farbe des Staubes: -

11. Beprobtes Material: *Metall*

12. Analytik: *Asbestfasern/KMF*

13. Probenbehälter: *Kunststoffdose*

14. Sonstiges: *Wenig Staub sichtbar*

15. Bemerkungen:



Probenehmer: *Frey*

Entnehmende Stelle:

geopro gmbh

Beratende Ingenieure und Geologen

Gaswerkstrasse 17

78333 Stockach Fon 07771/879960 Fax 879966

**Anlage 3.165
zum Untersuchungsbericht**

**Entnahmeprotokoll für Staubproben im Rahmen von Planungs- Umbau- bzw.
Rückbaumaßnahmen.**

- Auftraggeber: *Vermögen und Bau Baden-Württemberg, Amt Konstanz, 78464 Konstanz*

1. Projekt-Nr.: 10.1800

2. Probenbezeichnung Nr.: **KP 165**

3. Zeitpunkt (Datum, Uhrzeit): 23.11.2010, 16³⁰

4. Entnahmeort: *Universität Konstanz, Bibliothek, S 3a, 300/DT, Aufzugsschacht*

5. Entnahmestelle: *Oberfläche von Handfeuerlöscher*

6. Art der Probenahme: *Kontaktprobe - Entnahme mit leitendem Kupferband*

7. Fläche/ Länge des Probestreifens: *Ca. 6 x 1,2 x 0,02 cm*

8. Anzahl der Entnahmestellen: 6

9. Anzahl der Abdrücke: 6

10. Farbe des Staubes: -

11. Beprobtes Material: *Metall*

12. Analytik: *Asbestfasern/KMF*

13. Probenbehälter: *Kunststoffdose*

14. Sonstiges: *Wenig Staub sichtbar*

15. Bemerkungen:



Probenehmer: *Frey*

Entnehmende Stelle:

geopro gmbh

Beratende Ingenieure und Geologen

Gaswerkstrasse 17

78333 Stockach Fon 07771/879960 Fax 879966

**Anlage 3.166
zum Untersuchungsbericht**

**Entnahmeprotokoll für Staubproben im Rahmen von Planungs- Umbau- bzw.
Rückbaumaßnahmen.**

• Auftraggeber: *Vermögen und Bau Baden-Württemberg, Amt Konstanz, 78464 Konstanz*

1. Projekt-Nr.: *10.1800*

2. Probenbezeichnung Nr.: **KP 166**

3. Zeitpunkt (Datum, Uhrzeit): *23.11.2010, 16³⁵*

4. Entnahmeort: *Universität Konstanz, Bibliothek, S 3b, 300/DT, beim Aufzugsschacht*

5. Entnahmestelle: *Oberfläche von Telefontisch*

6. Art der Probenahme: *Kontaktprobe - Entnahme mit leitendem Kupferband*

7. Fläche/ Länge des Probestreifens: *Ca. 6 x 1,2 x 0,02 cm*

8. Anzahl der Entnahmestellen: 6

9. Anzahl der Abdrücke: 6

10. Farbe des Staubes: *Grau*

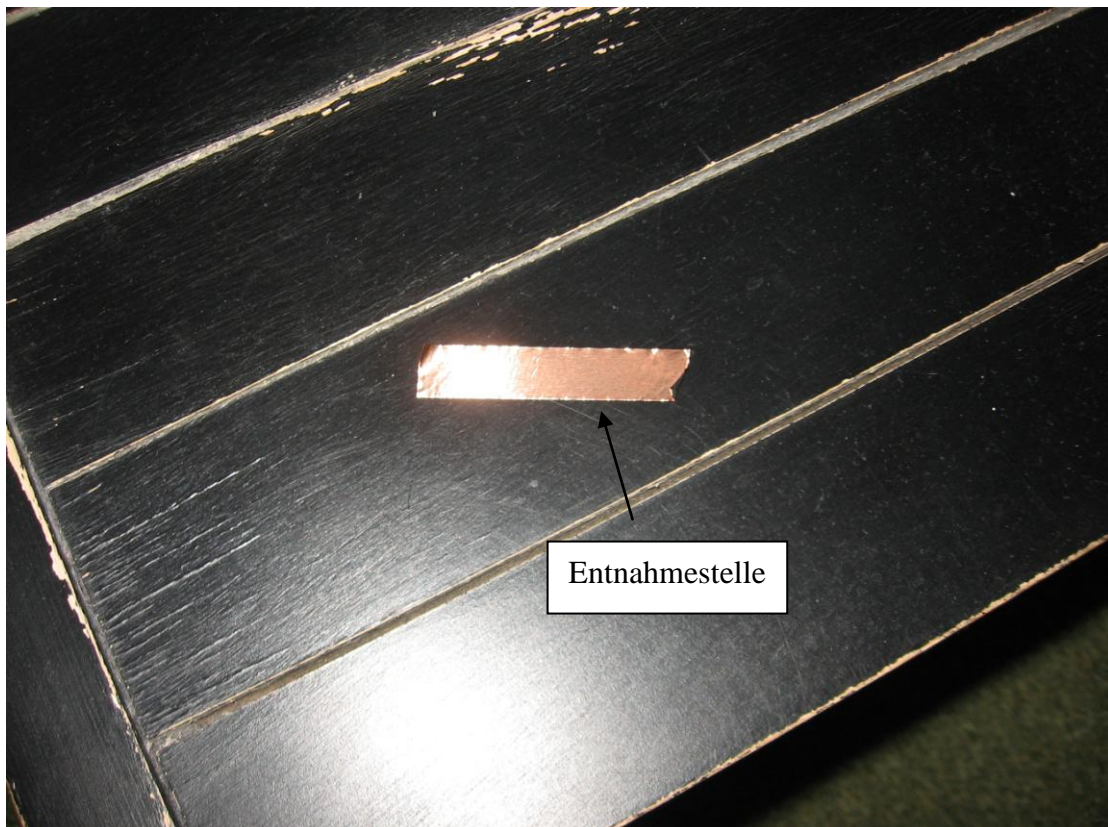
11. Beprobtes Material: *Holz*

12. Analytik: *Asbestfasern/KMF*

13. Probenbehälter: *Kunststoffdose*

14. Sonstiges: *Wenig Staub sichtbar*

15. Bemerkungen:



Probenehmer: *Frey*

Entnehmende Stelle:

geopro gmbh

Beratende Ingenieure und Geologen

Gaswerkstrasse 17

78333 Stockach Fon 07771/879960 Fax 879966

**Anlage 3.167
zum Untersuchungsbericht**

**Entnahmeprotokoll für Staubproben im Rahmen von Planungs- Umbau- bzw.
Rückbaumaßnahmen.**

• Auftraggeber: *Vermögen und Bau Baden-Württemberg, Amt Konstanz, 78464 Konstanz*

1. Projekt-Nr.: *10.1800*

2. Probenbezeichnung Nr.: **KP 167**

3. Zeitpunkt (Datum, Uhrzeit): *23.11.2010, 16⁴⁵*

4. Entnahmeort: *Universität Konstanz, Bibliothek, S 3b, 280/DT, Arbeitsplätze*

5. Entnahmestelle: *Oberfläche von Kabelkanal unter Geländer bei Tischreihe*

6. Art der Probenahme: *Kontaktprobe - Entnahme mit leitendem Kupferband*

7. Fläche/ Länge des Probestreifens: *Ca. 6 x 1,2 x 0,02 cm*

8. Anzahl der Entnahmestellen: 6

9. Anzahl der Abdrücke: 6

10. Farbe des Staubes: *Grau*

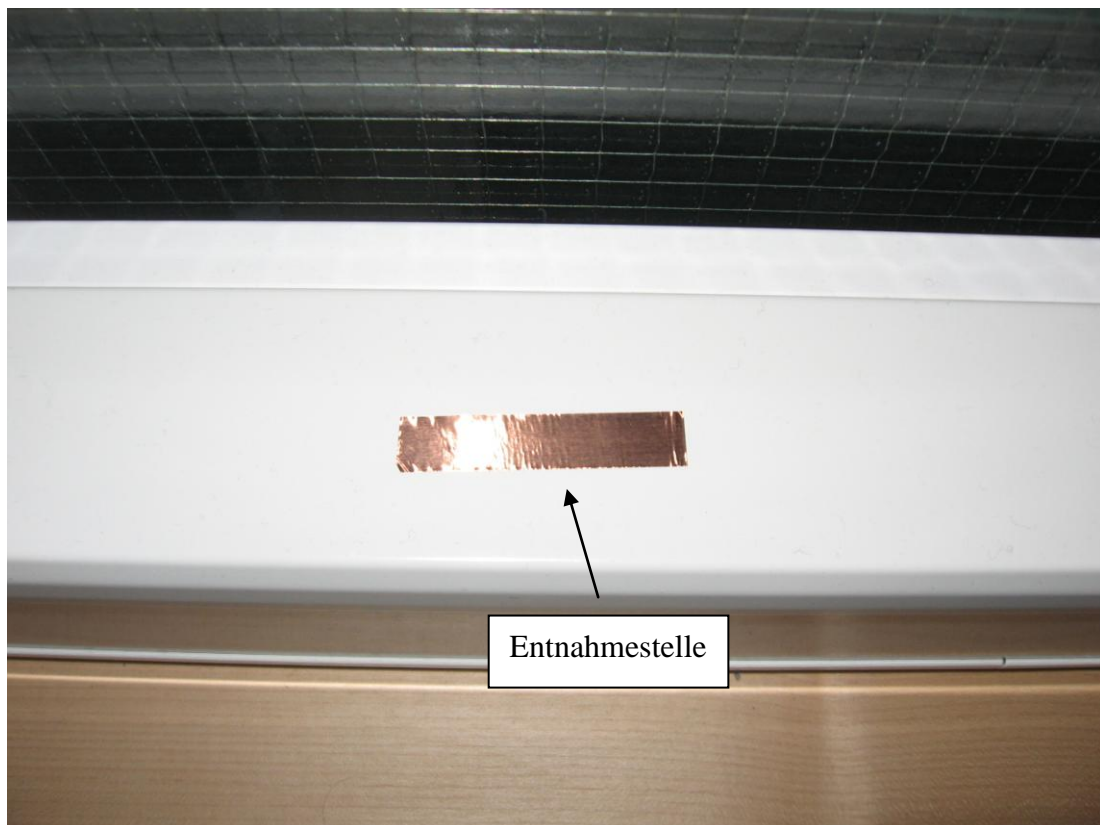
11. Beprobtes Material: *Kunststoff*

12. Analytik: *Asbestfasern/KMF*


13. Probenbehälter: *Kunststoffdose*

14. Sonstiges: *Wenig Staub sichtbar*

15. Bemerkungen:



Probenehmer: *Frey*

Entnehmende Stelle: geopro gmbh Beratende Ingenieure und Geologen Gaswerkstrasse 17 78333 Stockach Fon 07771/879960 Fax 879966	Anlage 3.168 zum Untersuchungsbericht
Entnahmeprotokoll für Staubproben im Rahmen von Planungs- Umbau- bzw. Rückbaumaßnahmen.	
<ul style="list-style-type: none"> • Auftraggeber: <i>Vermögen und Bau Baden-Württemberg, Amt Konstanz, 78464 Konstanz</i> 	
1. Projekt-Nr.: <i>10.1800</i>	2. Probenbezeichnung Nr.: KP 168
3. Zeitpunkt (Datum, Uhrzeit): <i>25.11.2010, 16⁰⁵</i>	
4. Entnahmeort: <i>Universität Konstanz, Bibliothek, S 4, 270/DN, bei Treppe vor J</i>	
5. Entnahmestelle: <i>Oberfläche von Containerwagen</i>	
6. Art der Probenahme: <i>Kontaktprobe - Entnahme mit leitendem Kupferband</i>	
7. Fläche/ Länge des Probestreifens: <i>Ca. 6 x 1,2 x 0,02 cm</i>	
8. Anzahl der Entnahmestellen: 8	9. Anzahl der Abdrücke: 8
10. Farbe des Staubes: -	11. Beprobtes Material: <i>Holz, Kunststoff</i>
12. Analytik: <i>Asbestfasern/KMF</i>	13. Probenbehälter: <i>Kunststoffdose</i>
14. Sonstiges: <i>Wenig Staub sichtbar</i>	
15. Bemerkungen:	
	
Probenehmer: <i>Frey</i>	

Entnehmende Stelle:

geopro gmbh

Beratende Ingenieure und Geologen

Gaswerkstrasse 17

78333 Stockach Fon 07771/879960 Fax 879966

**Anlage 3.169
zum Untersuchungsbericht**

**Entnahmeprotokoll für Staubproben im Rahmen von Planungs- Umbau- bzw.
Rückbaumaßnahmen.**

• Auftraggeber: *Vermögen und Bau Baden-Württemberg, Amt Konstanz, 78464 Konstanz*

1. Projekt-Nr.: *10.1800*

2. Probenbezeichnung Nr.: **KP 169**

3. Zeitpunkt (Datum, Uhrzeit): *25.11.2010, 16¹⁵*

4. Entnahmeort: *Universität Konstanz, Bibliothek, S 4, 300/DN*

5. Entnahmestelle: *Oberfläche von Automat für Gehörschutz*

6. Art der Probenahme: *Kontaktprobe - Entnahme mit leitendem Kupferband*

7. Fläche/ Länge des Probestreifens: *Ca. 6 x 1,2 x 0,02 cm*

8. Anzahl der Entnahmestellen: *7*

9. Anzahl der Abdrücke: *7*

10. Farbe des Staubes: *-*

11. Beprobtes Material: *Metall, Kunststoff*

12. Analytik: *Asbestfasern/KMF*


13. Probenbehälter: *Kunststoffdose*

14. Sonstiges: *Wenig Staub sichtbar*

15. Bemerkungen:



Probenehmer: *Frey*

Entnehmende Stelle: geopro gmbh Beratende Ingenieure und Geologen Gaswerkstrasse 17 78333 Stockach Fon 07771/879960 Fax 879966	Anlage 3.170 zum Untersuchungsbericht
Entnahmeprotokoll für Staubproben im Rahmen von Planungs- Umbau- bzw. Rückbaumaßnahmen.	
<ul style="list-style-type: none"> • Auftraggeber: <i>Vermögen und Bau Baden-Württemberg, Amt Konstanz, 78464 Konstanz</i> 	
1. Projekt-Nr.: <i>10.1800</i>	2. Probenbezeichnung Nr.: KP 170
3. Zeitpunkt (Datum, Uhrzeit): <i>25.11.2010, 16²⁵</i>	
4. Entnahmeort: <i>Universität Konstanz, Bibliothek, S 5a, 300/DG, Tischarbeitsplätze</i>	
5. Entnahmestelle: <i>Oberfläche von Tischplatte</i>	
6. Art der Probenahme: <i>Kontaktprobe - Entnahme mit leitendem Kupferband</i>	
7. Fläche/ Länge des Probestreifens: <i>Ca. 6 x 1,2 x 0,02 cm</i>	
8. Anzahl der Entnahmestellen: 8	9. Anzahl der Abdrücke: 8
10. Farbe des Staubes: -	11. Beprobtes Material: <i>Holz</i>
12. Analytik: <i>Asbestfasern/KMF</i>	13. Probenbehälter: <i>Kunststoffdose</i>
14. Sonstiges: <i>Wenig Staub sichtbar</i>	
15. Bemerkungen:	
	
Probenehmer: <i>Frey</i>	

Entnehmende Stelle:

geopro gmbh

Beratende Ingenieure und Geologen

Gaswerkstrasse 17

78333 Stockach Fon 07771/879960 Fax 879966

**Anlage 3.171
zum Untersuchungsbericht**

**Entnahmeprotokoll für Staubproben im Rahmen von Planungs- Umbau- bzw.
Rückbaumaßnahmen.**

- Auftraggeber: *Vermögen und Bau Baden-Württemberg, Amt Konstanz, 78464 Konstanz*

1. Projekt-Nr.: 10.1800

2. Probenbezeichnung Nr.: **KP 171**

3. Zeitpunkt (Datum, Uhrzeit): 25.11.2010, 16³⁰

4. Entnahmeort: *Universität Konstanz, Bibliothek, S 5a, 260/DG, Treppe vor J*

5. Entnahmestelle: *Oberfläche von Teppichbodenbelag der untersten 4 Stufen*

6. Art der Probenahme: *Kontaktprobe - Entnahme mit leitendem Kupferband*

7. Fläche/ Länge des Probestreifens: *Ca. 6 x 1,2 x 0,02 cm*

8. Anzahl der Entnahmestellen: 8

9. Anzahl der Abdrücke: 8

10. Farbe des Staubes: -

11. Beprobtes Material: *Kunststoff*

12. Analytik: *Asbestfasern/KMF*

13. Probenbehälter: *Kunststoffdose*

14. Sonstiges: *Wenig Staub sichtbar*

15. Bemerkungen: *Teppichfasern sichtbar*



Probenehmer: *Frey*

Entnehmende Stelle:

geopro gmbh

Beratende Ingenieure und Geologen

Gaswerkstrasse 17

78333 Stockach Fon 07771/879960 Fax 879966

**Anlage 3.172
zum Untersuchungsbericht**

**Entnahmeprotokoll für Staubproben im Rahmen von Planungs- Umbau- bzw.
Rückbaumaßnahmen.**

- Auftraggeber: *Vermögen und Bau Baden-Württemberg, Amt Konstanz, 78464 Konstanz*

1. Projekt-Nr.: *10.1800*

2. Probenbezeichnung Nr.: **KP 172**

3. Zeitpunkt (Datum, Uhrzeit): *25.11.2010, 16⁴⁰*

4. Entnahmeort: *Universität Konstanz, Bibliothek, S 6a, 290/DN, Tischarbeitsplatz*

5. Entnahmestelle: *Oberfläche von Stuhl (Lehne, Sitz, Kante)*

6. Art der Probenahme: *Kontaktprobe - Entnahme mit leitendem Kupferband*

7. Fläche/ Länge des Probestreifens: *Ca. 6 x 1,2 x 0,02 cm*

8. Anzahl der Entnahmestellen: 6

9. Anzahl der Abdrücke: 6

10. Farbe des Staubes: -

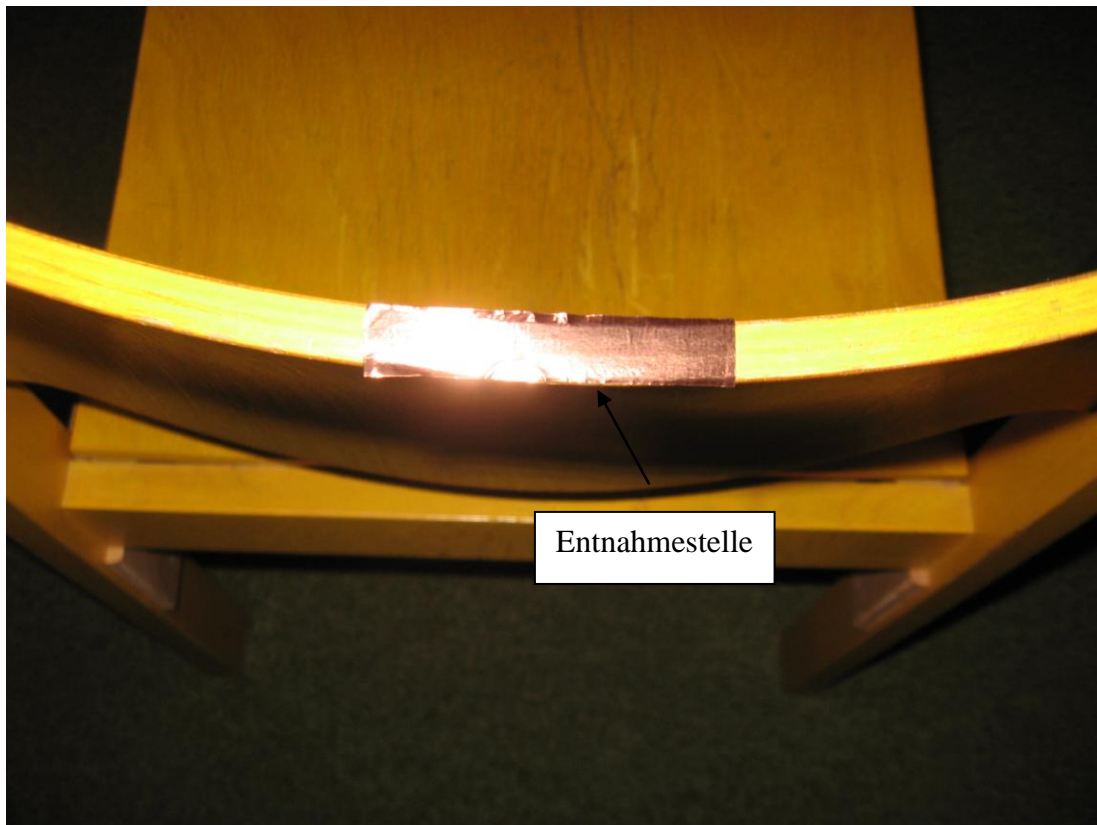
11. Beprobtes Material: *Holz*

12. Analytik: *Asbestfasern/KMF*

13. Probenbehälter: *Kunststoffdose*

14. Sonstiges: *Wenig Staub sichtbar*

15. Bemerkungen:



Probenehmer: *Frey*

Entnehmende Stelle:

geopro gmbh

Beratende Ingenieure und Geologen

Gaswerkstrasse 17

78333 Stockach Fon 07771/879960 Fax 879966

**Anlage 3.173
zum Untersuchungsbericht**

**Entnahmeprotokoll für Staubproben im Rahmen von Planungs- Umbau- bzw.
Rückbaumaßnahmen.**

- Auftraggeber: *Vermögen und Bau Baden-Württemberg, Amt Konstanz, 78464 Konstanz*

1. Projekt-Nr.: *10.1800*

2. Probenbezeichnung Nr.: **KP 173**

3. Zeitpunkt (Datum, Uhrzeit): *25.11.2010, 16⁴⁵*

4. Entnahmeort: *Universität Konstanz, Bibliothek, S 6a, 300/DN, Aufgang zu S 6*

5. Entnahmestelle: *Oberfläche von Wange (links) des Treppenaufganges zu S 6*

6. Art der Probenahme: *Kontaktprobe - Entnahme mit leitendem Kupferband*

7. Fläche/ Länge des Probestreifens: *Ca. 6 x 1,2 x 0,02 cm*

8. Anzahl der Entnahmestellen: 6

9. Anzahl der Abdrücke: 6

10. Farbe des Staubes: *Grau*

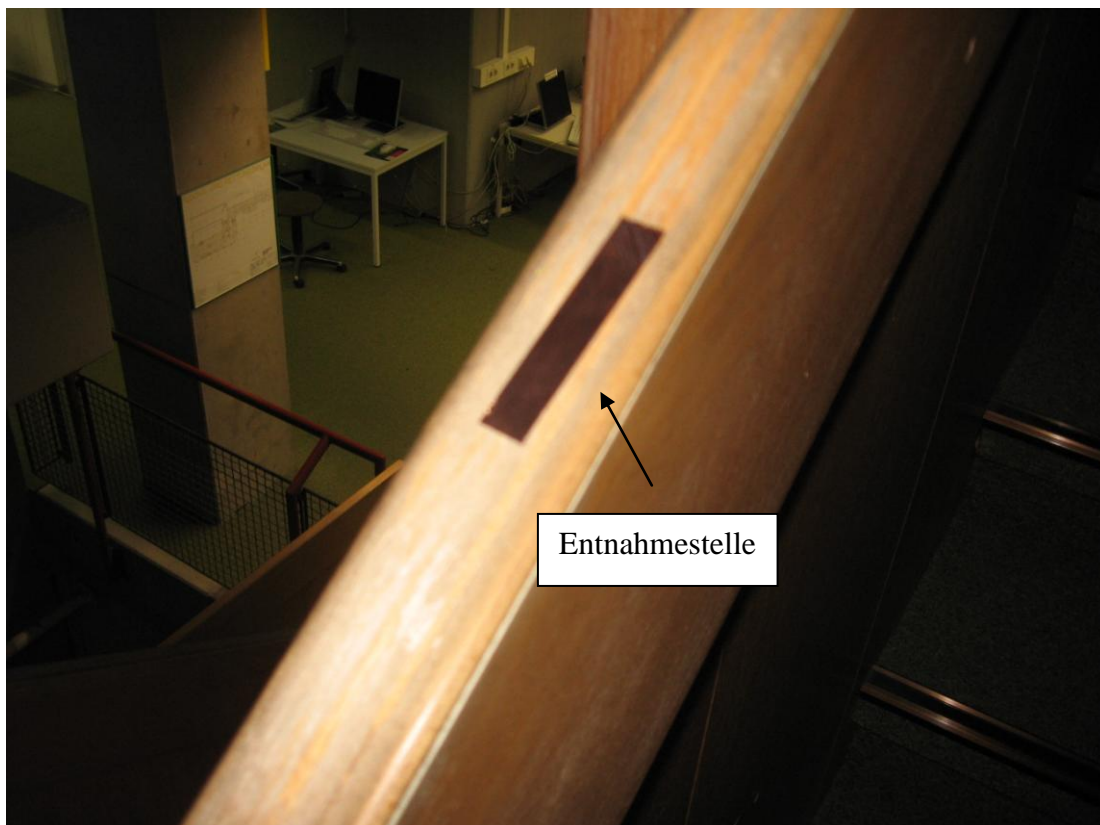
11. Beprobtes Material: *Holz*

12. Analytik: *Asbestfasern/KMF*

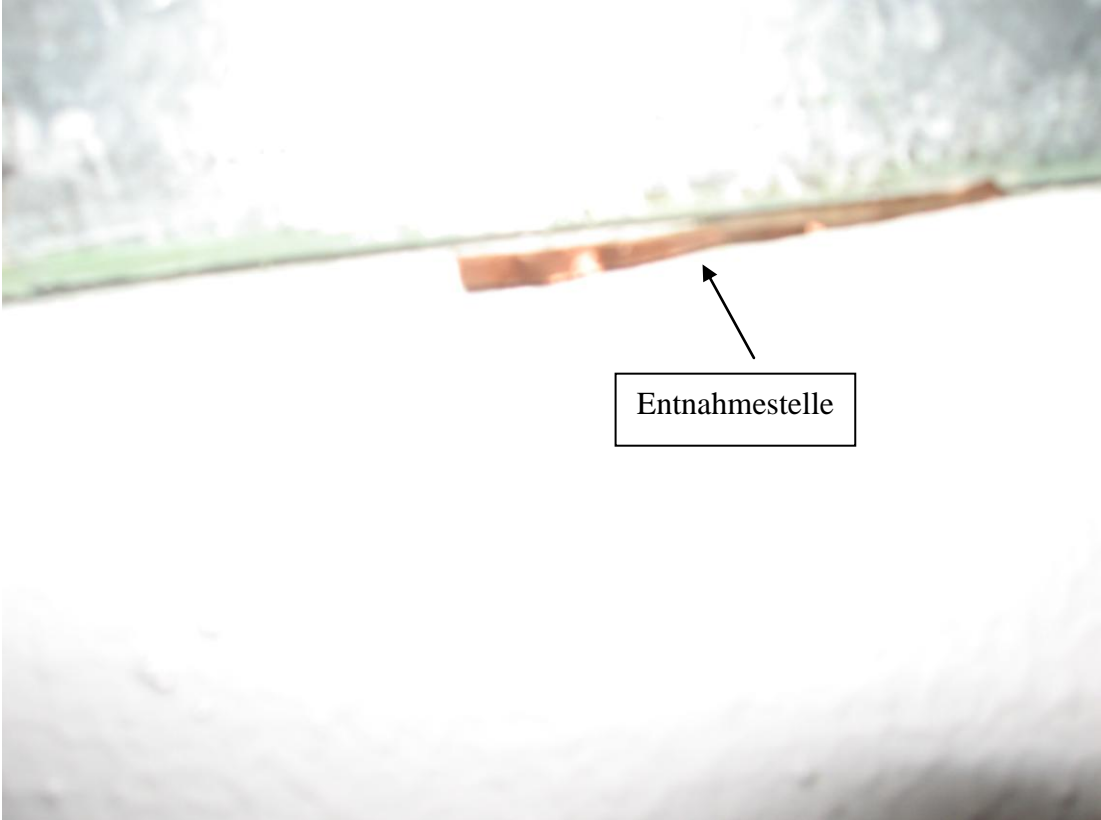
13. Probenbehälter: *Kunststoffdose*

14. Sonstiges: *Wenig Staub sichtbar*

15. Bemerkungen:



Probenehmer: *Frey*

Entnehmende Stelle: geopro gmbh Beratende Ingenieure und Geologen Gaswerkstrasse 17 78333 Stockach Fon 07771/879960 Fax 879966	Anlage 3.174 zum Untersuchungsbericht
Entnahmeprotokoll für Staubproben im Rahmen von Planungs- Umbau- bzw. Rückbaumaßnahmen.	
• Auftraggeber: <i>Vermögen und Bau Baden-Württemberg, Amt Konstanz, 78464 Konstanz</i>	
1. Projekt-Nr.: <i>10.1800</i>	2. Probenbezeichnung Nr.: KP 174
3. Zeitpunkt (Datum, Uhrzeit): <i>26.11.2010, 11⁴⁵</i>	
4. Entnahmeort: <i>Universität Konstanz, Bibliothek, G 3 370/EA, Trennwand zu S- Übergang</i>	
5. Entnahmestelle: <i>Oberfläche von Kante der Brandschutzwand am Schott FSK 09B03</i>	
6. Art der Probenahme: <i>Kontaktprobe - Entnahme mit leitendem Kupferband</i>	
7. Fläche/ Länge des Probestreifens: <i>Ca. 6 x 1,2 x 0,02 cm</i>	
8. Anzahl der Entnahmestellen: 6	9. Anzahl der Abdrücke: 6
10. Farbe des Staubes: <i>Weiß</i>	11. Beprobtes Material: <i>Gips/Fasermaterial</i>
12. Analytik: <i>Asbestfasern/KMF</i>	13. Probenbehälter: <i>Kunststoffdose</i>
14. Sonstiges: <i>Wenig Staub sichtbar, eventuell Fasern erkennbar</i>	
15. Bemerkungen: <i>Wand gekennzeichnet (Asbest), Schnittkante ungeschützt</i>	
 <p data-bbox="860 1525 1099 1592" style="border: 1px solid black; padding: 2px; display: inline-block;">Entnahmestelle</p>	
Probenehmer: <i>Frey</i>	

Entnehmende Stelle:

geopro gmbh

Beratende Ingenieure und Geologen

Gaswerkstrasse 17

78333 Stockach Fon 07771/879960 Fax 879966

**Anlage 3.175
zum Untersuchungsbericht**

**Entnahmeprotokoll für Staubproben im Rahmen von Planungs- Umbau- bzw.
Rückbaumaßnahmen.**

- Auftraggeber: *Vermögen und Bau Baden-Württemberg, Amt Konstanz, 78464 Konstanz*

1. Projekt-Nr.: *10.1800*

2. Probenbezeichnung Nr.: **KP 175**

3. Zeitpunkt (Datum, Uhrzeit): *03.12.2010, 13⁴⁵*

4. Entnahmeort: *Universität Konstanz, Bibliothek, Raum H 301, Werkstatt, 420/HA*

5. Entnahmestelle: *Oberfläche vom Geländer des Podestes, 4. Verstreubung von unten*

6. Art der Probenahme: *Kontaktprobe - Entnahme mit leitendem Kupferband*

7. Fläche/ Länge des Probestreifens: *Ca. 6 x 1,2 x 0,02 cm*

8. Anzahl der Entnahmestellen: 3

9. Anzahl der Abdrücke: 3

10. Farbe des Staubes: *Grau*

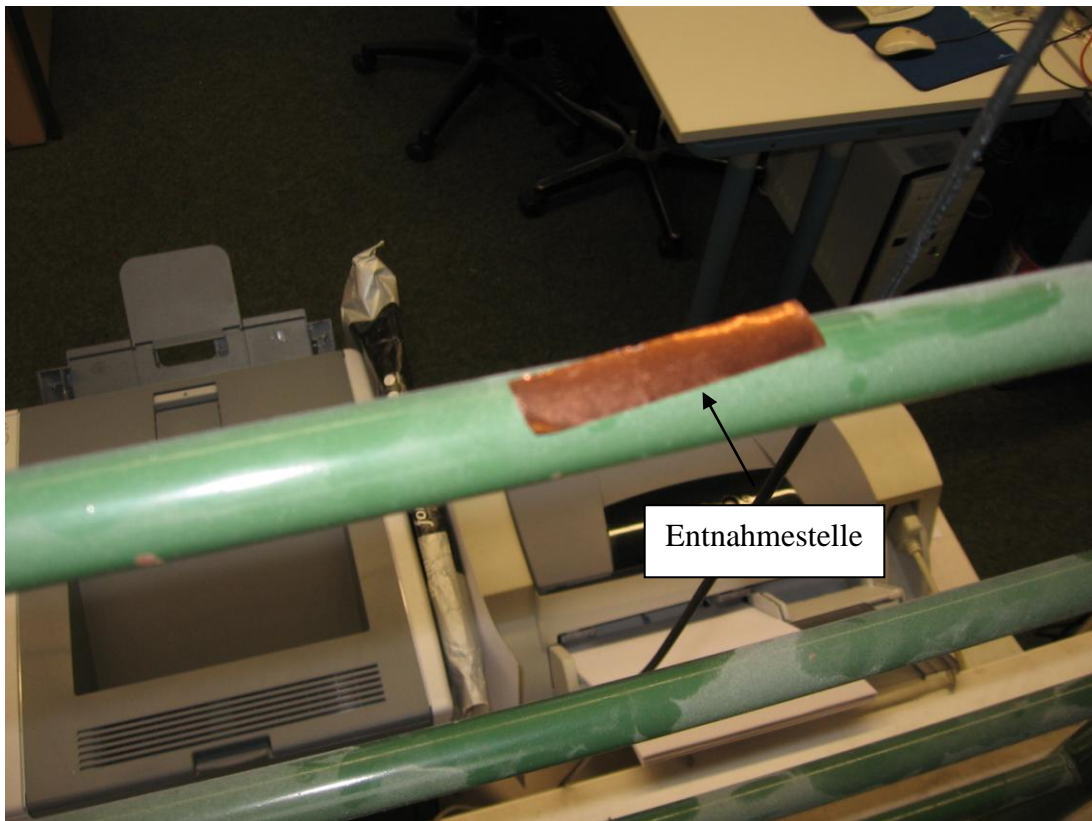
11. Beprobtes Material: *Metall*

12. Analytik: *Asbestfasern/KMF*

13. Probenbehälter: *Kunststoffdose*

14. Sonstiges: *Viel Staub sichtbar*

15. Bemerkungen:



Probenehmer: *Frey*

Entnehmende Stelle:

geopro gmbh

Beratende Ingenieure und Geologen

Gaswerkstrasse 17

78333 Stockach Fon 07771/879960 Fax 879966

**Anlage 3.176
zum Untersuchungsbericht**

**Entnahmeprotokoll für Staubproben im Rahmen von Planungs- Umbau- bzw.
Rückbaumaßnahmen.**

• Auftraggeber: *Vermögen und Bau Baden-Württemberg, Amt Konstanz, 78464 Konstanz*

1. Projekt-Nr.: *10.1800*

2. Probenbezeichnung Nr.: **KP 176**

3. Zeitpunkt (Datum, Uhrzeit): *03.12.2010, 13⁵⁵*

4. Entnahmeort: *Universität Konstanz, Bibliothek, Raum H 301, Werkstatt, 420/HA*

5. Entnahmestelle: *Oberfläche vom Befestigungsschiene von Lampenreihe nahe Eingang*

6. Art der Probenahme: *Kontaktprobe - Entnahme mit leitendem Kupferband*

7. Fläche/ Länge des Probestreifens: *Ca. 6 x 1,2 x 0,02 cm*

8. Anzahl der Entnahmestellen: 2

9. Anzahl der Abdrücke: 2

10. Farbe des Staubes: *Grau*

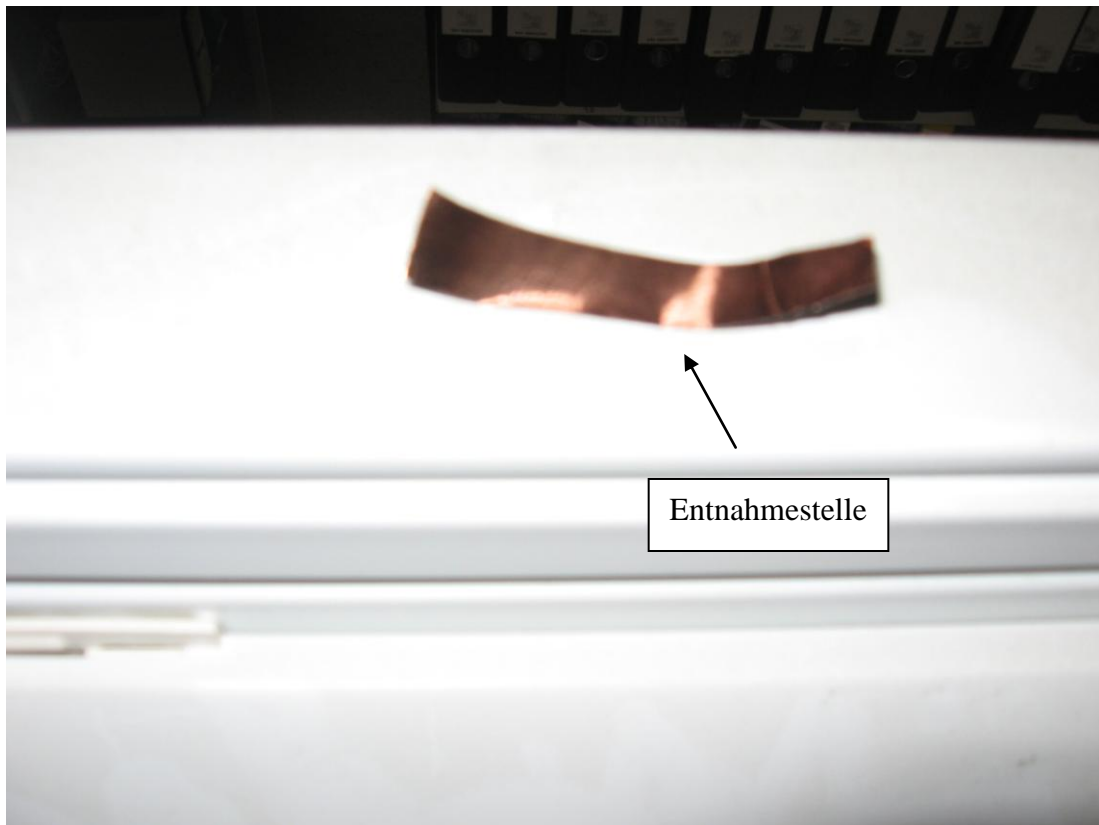
11. Beprobtes Material: *Metall*

12. Analytik: *Asbestfasern/KMF*


13. Probenbehälter: *Kunststoffdose*


14. Sonstiges: *Sehr viel Staub sichtbar*

15. Bemerkungen:



Probenehmer: *Frey*

Entnehmende Stelle: geopro gmbh Beratende Ingenieure und Geologen Gaswerkstrasse 17 78333 Stockach Fon 07771/879960 Fax 879966	Anlage 3.177 zum Untersuchungsbericht
Entnahmeprotokoll für Staubproben im Rahmen von Planungs- Umbau- bzw. Rückbaumaßnahmen.	
• Auftraggeber: <i>Vermögen und Bau Baden-Württemberg, Amt Konstanz, 78464 Konstanz</i>	
1. Projekt-Nr.: <i>10.1800</i>	2. Probenbezeichnung Nr.: KP 177
3. Zeitpunkt (Datum, Uhrzeit): <i>03.12.2010, 14⁵⁵</i>	
4. Entnahmeort: <i>Universität Konstanz, Bibliothek, Raum H 300, 400/GG</i>	
5. Entnahmestelle: <i>Oberfläche von 3 Bohrlöchern von Dübeln an der Decke</i>	
6. Art der Probenahme: <i>Kontaktprobe - Entnahme mit leitendem Kupferband</i>	
7. Fläche/ Länge des Probestreifens: <i>Ca. 6 x 1,2 x 0,02 cm</i>	
8. Anzahl der Entnahmestellen: 3	9. Anzahl der Abdrücke: 3
10. Farbe des Staubes: <i>Grau</i>	11. Beprobtes Material: <i>Beton</i>
12. Analytik: <i>Asbestfasern/KMF</i>	13. Probenbehälter: <i>Kunststoffdose</i>
14. Sonstiges: <i>Viel Staub sichtbar, Schmutz sichtbar</i>	
15. Bemerkungen:	
	
Probenehmer: <i>Frey</i>	

Entnehmende Stelle: geopro gmbh Beratende Ingenieure und Geologen Gaswerkstrasse 17 78333 Stockach Fon 07771/879960 Fax 879966	Anlage 3.178 zum Untersuchungsbericht
Entnahmeprotokoll für Staubproben im Rahmen von Planungs- Umbau- bzw. Rückbaumaßnahmen.	
• Auftraggeber: <i>Vermögen und Bau Baden-Württemberg, Amt Konstanz, 78464 Konstanz</i>	
1. Projekt-Nr.: <i>10.1800</i>	2. Probenbezeichnung Nr.: KP 178
3. Zeitpunkt (Datum, Uhrzeit): <i>03.12.2010, 15⁰⁵</i>	
4. Entnahmeort: <i>Universität Konstanz, Bibliothek, Raum H 300, 380/FT</i>	
5. Entnahmestelle: <i>Oberfläche von Anschlussstelle zu neuer Verglasung</i>	
6. Art der Probenahme: <i>Kontaktprobe - Entnahme mit leitendem Kupferband</i>	
7. Fläche/ Länge des Probestreifens: <i>Ca. 6 x 1,2 x 0,02 cm</i>	
8. Anzahl der Entnahmestellen: <i>1</i>	9. Anzahl der Abdrücke: <i>3</i>
10. Farbe des Staubes: <i>Grau, weiß</i>	11. Beprobtes Material: <i>Brandschutzwand</i>
12. Analytik: <i>Asbestfasern/KMF</i>	13. Probenbehälter: <i>Kunststoffdose</i>
14. Sonstiges: <i>Deutlich Staub sichtbar, Schmutz sichtbar</i>	
15. Bemerkungen: <i>Kennzeichnung der Wand auf Asbestgehalt</i>	
	
Probenehmer: <i>Frey</i>	

Entnehmende Stelle:

geopro gmbh

Beratende Ingenieure und Geologen

Gaswerkstrasse 17

78333 Stockach Fon 07771/879960 Fax 879966

**Anlage 3.179
zum Untersuchungsbericht**

**Entnahmeprotokoll für Staubproben im Rahmen von Planungs- Umbau- bzw.
Rückbaumaßnahmen.**

• Auftraggeber: *Vermögen und Bau Baden-Württemberg, Amt Konstanz, 78464 Konstanz*

1. Projekt-Nr.: *10.1800*

2. Probenbezeichnung Nr.: **KP 179**

3. Zeitpunkt (Datum, Uhrzeit): *03.12.2010, 15²⁰*

4. Entnahmeort: *Universität Konstanz, Bibliothek, Raum H 300, 400/GN*

5. Entnahmestelle: *Oberfläche von Innenbereich des Kabelkanales an 2 geöffneten Klappen*

6. Art der Probenahme: *Kontaktprobe - Entnahme mit leitendem Kupferband*

7. Fläche/ Länge des Probestreifens: *Ca. 6 x 1,2 x 0,02 cm*

8. Anzahl der Entnahmestellen: 2

9. Anzahl der Abdrücke: 2

10. Farbe des Staubes: *Grau*

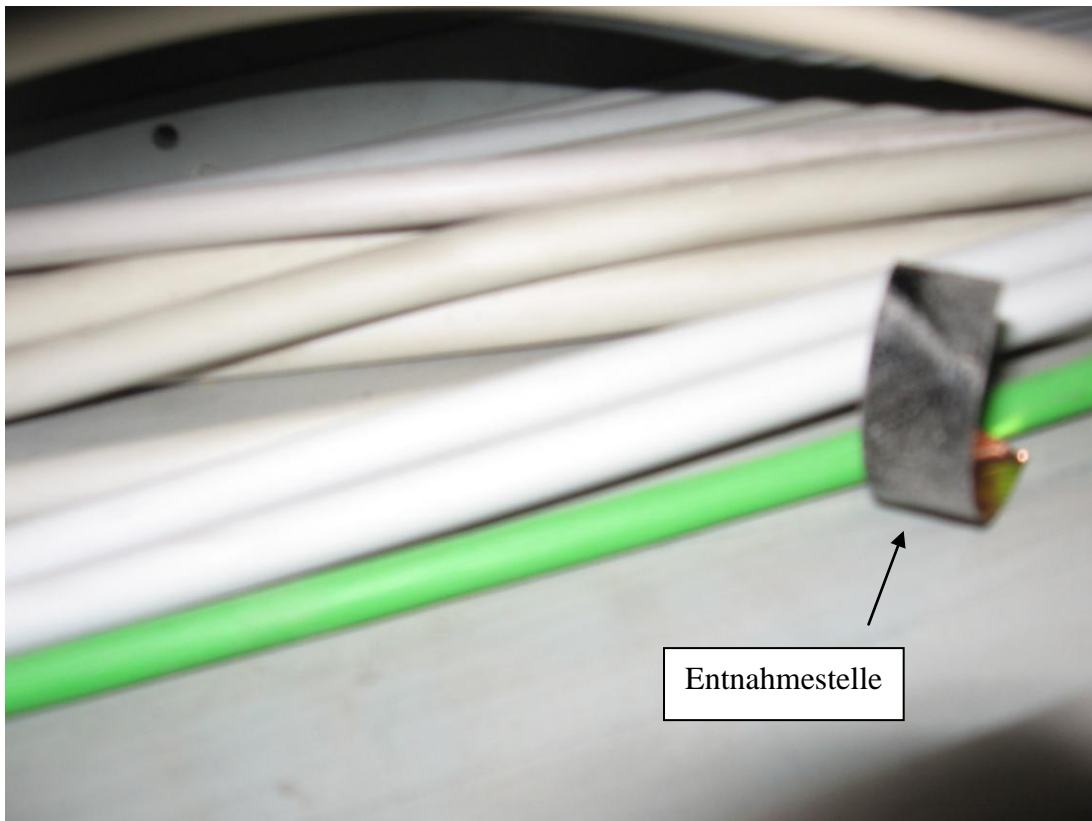
11. Beprobtes Material: *Kunststoff*

12. Analytik: *Asbestfasern/KMF*

13. Probenbehälter: *Kunststoffdose*

14. Sonstiges: *Viel Staub sichtbar*

15. Bemerkungen:



Probenehmer: *Frey*

Entnehmende Stelle:

geopro gmbh

Beratende Ingenieure und Geologen

Gaswerkstrasse 17

78333 Stockach Fon 07771/879960 Fax 879966

**Anlage 3.180
zum Untersuchungsbericht**

**Entnahmeprotokoll für Staubproben im Rahmen von Planungs- Umbau- bzw.
Rückbaumaßnahmen.**

• Auftraggeber: *Vermögen und Bau Baden-Württemberg, Amt Konstanz, 78464 Konstanz*

1. Projekt-Nr.: *10.1800*

2. Probenbezeichnung Nr.: **KP 180**

3. Zeitpunkt (Datum, Uhrzeit): *07.12.2010, 15¹⁰*

4. Entnahmeort: *Universität Konstanz, Bibliothek, Technik Ebene 01, 360/FN*

5. Entnahmestelle: *Oberfläche von Stahlträger über Klappe 0402/02 (MF 20)*

6. Art der Probenahme: *Kontaktprobe - Entnahme mit leitendem Kupferband*

7. Fläche/ Länge des Probestreifens: *Ca. 6 x 1,2 x 0,02 cm*

8. Anzahl der Entnahmestellen: *1*

9. Anzahl der Abdrücke: *2*

10. Farbe des Staubes: *Grau*

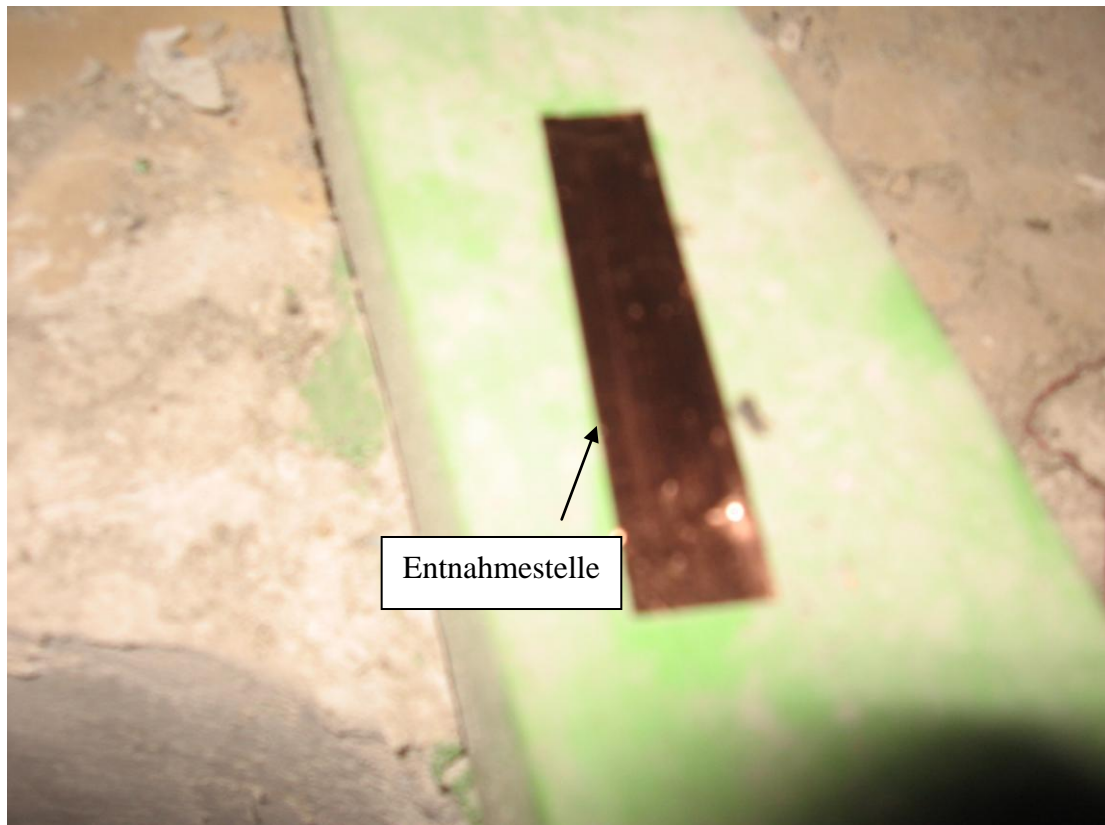
11. Beprobtes Material: *Metall*

12. Analytik: *Asbestfasern/KMF*


13. Probenbehälter: *Kunststoffdose*

14. Sonstiges: *Viel Staub und Schmutz sichtbar*

15. Bemerkungen:



Probenehmer: *Frey*

Entnehmende Stelle: geopro gmbh Beratende Ingenieure und Geologen Gaswerkstrasse 17 78333 Stockach Fon 07771/879960 Fax 879966	Anlage 3.181 zum Untersuchungsbericht
Entnahmeprotokoll für Staubproben im Rahmen von Planungs- Umbau- bzw. Rückbaumaßnahmen.	
• Auftraggeber: <i>Vermögen und Bau Baden-Württemberg, Amt Konstanz, 78464 Konstanz</i>	
1. Projekt-Nr.: <i>10.1800</i>	2. Probenbezeichnung Nr.: KP 181
3. Zeitpunkt (Datum, Uhrzeit): <i>07.12.2010, 15¹⁵</i>	
4. Entnahmeort: <i>Universität Konstanz, Bibliothek, Technik Ebene 01, 360/FN</i>	
5. Entnahmestelle: <i>Oberfläche von Stahlträger unter der Klappe 0402/02 (MF 20)</i>	
6. Art der Probenahme: <i>Kontaktprobe - Entnahme mit leitendem Kupferband</i>	
7. Fläche/ Länge des Probestreifens: <i>Ca. 6 x 1,2 x 0,02 cm</i>	
8. Anzahl der Entnahmestellen: <i>1</i>	9. Anzahl der Abdrücke: <i>2</i>
10. Farbe des Staubes: <i>Grau</i>	11. Beprobtes Material: <i>Metall</i>
12. Analytik: <i>Asbestfasern/KMF</i>	13. Probenbehälter: <i>Kunststoffdose</i>
14. Sonstiges: <i>Viel Staub und viel Schmutz sichtbar</i>	
15. Bemerkungen:	
	
Probenehmer: <i>Frey</i>	

Entnehmende Stelle:

geopro gmbh

Beratende Ingenieure und Geologen

Gaswerkstrasse 17

78333 Stockach Fon 07771/879960 Fax 879966

**Anlage 3.182
zum Untersuchungsbericht**

**Entnahmeprotokoll für Staubproben im Rahmen von Planungs- Umbau- bzw.
Rückbaumaßnahmen.**

• Auftraggeber: *Vermögen und Bau Baden-Württemberg, Amt Konstanz, 78464 Konstanz*

1. Projekt-Nr.: *10.1800*

2. Probenbezeichnung Nr.: **KP 182**

3. Zeitpunkt (Datum, Uhrzeit): *07.12.2010, 16⁰⁰*

4. Entnahmeort: *Universität Konstanz, Bibliothek, Technik Ebene 01, 290/EN*

5. Entnahmestelle: *Oberfläche von Versorgungsleitungen mit schwarzer Isolierung*

6. Art der Probenahme: *Kontaktprobe - Entnahme mit leitendem Kupferband*

7. Fläche/ Länge des Probestreifens: *Ca. 6 x 1,2 x 0,02 cm*

8. Anzahl der Entnahmestellen: 2

9. Anzahl der Abdrücke: 2

10. Farbe des Staubes: *Grau*

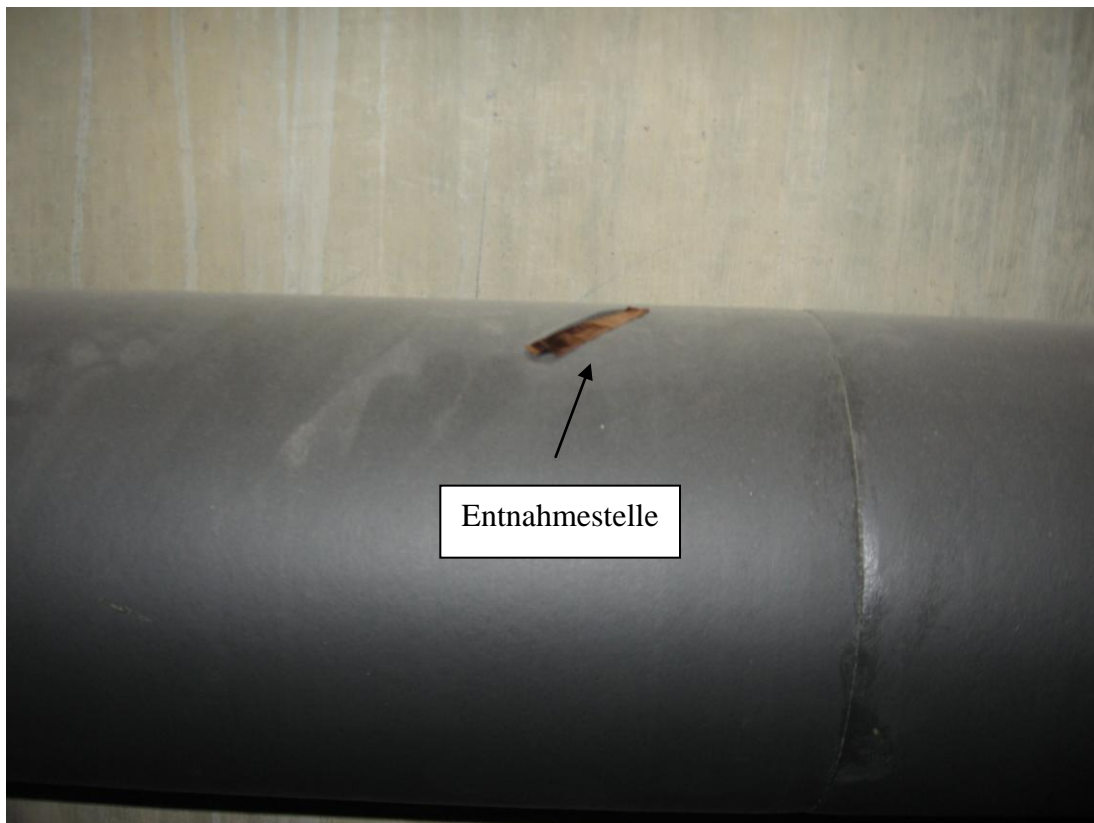
11. Beprobtes Material: *Kunststoff*

12. Analytik: *Asbestfasern/KMF*

13. Probenbehälter: *Kunststoffdose*

14. Sonstiges: *Viel Staub*

15. Bemerkungen:



Probenehmer: *Frey*

Entnehmende Stelle:

geopro gmbh

Beratende Ingenieure und Geologen

Gaswerkstrasse 17

78333 Stockach Fon 07771/879960 Fax 879966

**Anlage 3.183
zum Untersuchungsbericht**

**Entnahmeprotokoll für Staubproben im Rahmen von Planungs- Umbau- bzw.
Rückbaumaßnahmen.**

• Auftraggeber: *Vermögen und Bau Baden-Württemberg, Amt Konstanz, 78464 Konstanz*

1. Projekt-Nr.: *10.1800*

2. Probenbezeichnung Nr.: **KP 183**

3. Zeitpunkt (Datum, Uhrzeit): *07.12.2010, 16¹⁰*

4. Entnahmeort: *Universität Konstanz, Bibliothek, Technik Ebene 01, 290/EN*

5. Entnahmestelle: *Oberfläche von Revisionstüre bei 1. Abluftschacht von S*

6. Art der Probenahme: *Kontaktprobe - Entnahme mit leitendem Kupferband*

7. Fläche/ Länge des Probestreifens: *Ca. 6 x 1,2 x 0,02 cm*

8. Anzahl der Entnahmestellen: 2

9. Anzahl der Abdrücke: 2

10. Farbe des Staubes: *Grau*

11. Beprobtes Material: *Metall*

12. Analytik: *Asbestfasern/KMF*

13. Probenbehälter: *Kunststoffdose*

14. Sonstiges: *Viel Staub*

15. Bemerkungen:



Probenehmer: *Frey*

Entnehmende Stelle:

geopro gmbh

Beratende Ingenieure und Geologen

Gaswerkstrasse 17

78333 Stockach Fon 07771/879960 Fax 879966

**Anlage 3.184
zum Untersuchungsbericht**

**Entnahmeprotokoll für Staubproben im Rahmen von Planungs- Umbau- bzw.
Rückbaumaßnahmen.**

• Auftraggeber: *Vermögen und Bau Baden-Württemberg, Amt Konstanz, 78464 Konstanz*

1. Projekt-Nr.: *10.1800*

2. Probenbezeichnung Nr.: **KP 184**

3. Zeitpunkt (Datum, Uhrzeit): *07.12.2010, 16³⁰*

4. Entnahmeort: *Universität Konstanz, Bibliothek, G 3, 380/FT, vor Raum H 300*

5. Entnahmestelle: *Oberfläche nahe der beschädigten Kante der Brandschutzwand*

6. Art der Probenahme: *Kontaktprobe - Entnahme mit leitendem Kupferband*

7. Fläche/ Länge des Probestreifens: *Ca. 6 x 1,2 x 0,02 cm*

8. Anzahl der Entnahmestellen: 2

9. Anzahl der Abdrücke: 2

10. Farbe des Staubes: *Grau*

11. Beprobtes Material: *Faserhalt. Material*

12. Analytik: *Asbestfasern/KMF*

13. Probenbehälter: *Kunststoffdose*

14. Sonstiges: *Viel Staub*

15. Bemerkungen:



Probenehmer: *Frey*

Entnehmende Stelle:

geopro gmbh

Beratende Ingenieure und Geologen

Gaswerkstrasse 17

78333 Stockach Fon 07771/879960 Fax 879966

**Anlage 3.185
zum Untersuchungsbericht**

**Entnahmeprotokoll für Staubproben im Rahmen von Planungs- Umbau- bzw.
Rückbaumaßnahmen.**

- Auftraggeber: *Vermögen und Bau Baden-Württemberg, Amt Konstanz, 78464 Konstanz*

1. Projekt-Nr.: *10.1800*

2. Probenbezeichnung Nr.: **KP 185**

3. Zeitpunkt (Datum, Uhrzeit): *07.12.2010, 16⁴⁰*

4. Entnahmeort: *Universität Konstanz, Bibliothek, G 4, Eingang/Verbuchung, 350/FT*

5. Entnahmestelle: *Oberfläche von PC und Bildschirm im Eingangsbereich*

6. Art der Probenahme: *Kontaktprobe - Entnahme mit leitendem Kupferband*

7. Fläche/ Länge des Probestreifens: *Ca. 6 x 1,2 x 0,02 cm*

8. Anzahl der Entnahmestellen: 6

9. Anzahl der Abdrücke: 6

10. Farbe des Staubes: *Grau*

11. Beprobtes Material: *Kunststoff*

12. Analytik: *Asbestfasern/KMF*

13. Probenbehälter: *Kunststoffdose*

14. Sonstiges: *Deutlich Staub*

15. Bemerkungen:



Probenehmer: *Frey*

Entnehmende Stelle:

geopro gmbh

Beratende Ingenieure und Geologen

Gaswerkstrasse 17

78333 Stockach Fon 07771/879960 Fax 879966

**Anlage 3.186
zum Untersuchungsbericht**

**Entnahmeprotokoll für Staubproben im Rahmen von Planungs- Umbau- bzw.
Rückbaumaßnahmen.**

• Auftraggeber: *Vermögen und Bau Baden-Württemberg, Amt Konstanz, 78464 Konstanz*

1. Projekt-Nr.: *10.1800*

2. Probenbezeichnung Nr.: **KP 186**

3. Zeitpunkt (Datum, Uhrzeit): *07.12.2010, 16⁴⁵*

4. Entnahmeort: *Universität Konstanz, Bibliothek, G 4, Eingang/Verbuchung, 350/FT*

5. Entnahmestelle: *Oberfläche von Schaltkasten Lichtsteuerung*

6. Art der Probenahme: *Kontaktprobe - Entnahme mit leitendem Kupferband*

7. Fläche/ Länge des Probestreifens: *Ca. 6 x 1,2 x 0,02 cm*

8. Anzahl der Entnahmestellen: 2

9. Anzahl der Abdrücke: 2

10. Farbe des Staubes: *Grau*

11. Beprobtes Material: *Metall*

12. Analytik: *Asbestfasern/KMF*

13. Probenbehälter: *Kunststoffdose*

14. Sonstiges: *Viel Staub*

15. Bemerkungen:



Probenehmer: *Frey*

Entnehmende Stelle:

geopro gmbh

Beratende Ingenieure und Geologen

Gaswerkstrasse 17

78333 Stockach Fon 07771/879960 Fax 879966

**Anlage 3.187
zum Untersuchungsbericht**

**Entnahmeprotokoll für Staubproben im Rahmen von Planungs- Umbau- bzw.
Rückbaumaßnahmen.**

- Auftraggeber: *Vermögen und Bau Baden-Württemberg, Amt Konstanz, 78464 Konstanz*

1. Projekt-Nr.: *10.1800*

2. Probenbezeichnung Nr.: **KP 187**

3. Zeitpunkt (Datum, Uhrzeit): *07.12.2010, 16⁵⁵*

4. Entnahmeort: *Universität Konstanz, Bibliothek, G 4, Eingang/Verbuchung, 370/GA*

5. Entnahmestelle: *Oberfläche von Zuziehhilfe für Notausgangstüre*

6. Art der Probenahme: *Kontaktprobe - Entnahme mit leitendem Kupferband*

7. Fläche/ Länge des Probestreifens: *Ca. 6 x 1,2 x 0,02 cm*

8. Anzahl der Entnahmestellen: 3

9. Anzahl der Abdrücke: 3

10. Farbe des Staubes: *Grau*

11. Beprobtes Material: *Metall*

12. Analytik: *Asbestfasern/KMF*


13. Probenbehälter: *Kunststoffdose*

14. Sonstiges: *Viel Staub*

15. Bemerkungen:



Probenehmer: *Frey*

Entnehmende Stelle: geopro gmbh Beratende Ingenieure und Geologen Gaswerkstrasse 17 78333 Stockach Fon 07771/879960 Fax 879966	Anlage 3.188 zum Untersuchungsbericht
Entnahmeprotokoll für Staubproben im Rahmen von Planungs- Umbau- bzw. Rückbaumaßnahmen.	
• Auftraggeber: <i>Vermögen und Bau Baden-Württemberg, Amt Konstanz, 78464 Konstanz</i>	
1. Projekt-Nr.: <i>10.1800</i>	2. Probenbezeichnung Nr.: KP 188
3. Zeitpunkt (Datum, Uhrzeit): <i>07.12.2010, 17⁰⁵</i>	
4. Entnahmeort: <i>Universität Konstanz, Bibliothek, G 4, Eingang/Verbuchung, 360/FT</i>	
5. Entnahmestelle: <i>Oberfläche von Teppichboden beim Ausgang</i>	
6. Art der Probenahme: <i>Kontaktprobe - Entnahme mit leitendem Kupferband</i>	
7. Fläche/ Länge des Probestreifens: <i>Ca. 6 x 1,2 x 0,02 cm</i>	
8. Anzahl der Entnahmestellen: <i>4</i>	9. Anzahl der Abdrücke: <i>4</i>
10. Farbe des Staubes: <i>Grau</i>	11. Beprobtes Material: <i>Kunststoff</i>
12. Analytik: <i>Asbestfasern/KMF</i>	13. Probenbehälter: <i>Kunststoffdose</i>
14. Sonstiges: <i>Wenig Staub, deutlich Schmutz und Teppichfasern</i>	
15. Bemerkungen:	
	
Probenehmer: <i>Frey</i>	

Entnehmende Stelle:

geopro gmbh

Beratende Ingenieure und Geologen

Gaswerkstrasse 17

78333 Stockach Fon 07771/879960 Fax 879966

**Anlage 3.189
zum Untersuchungsbericht**

**Entnahmeprotokoll für Staubproben im Rahmen von Planungs- Umbau- bzw.
Rückbaumaßnahmen.**

- Auftraggeber: *Vermögen und Bau Baden-Württemberg, Amt Konstanz, 78464 Konstanz*

1. Projekt-Nr.: *10.1800*

2. Probenbezeichnung Nr.: **KP 189**

3. Zeitpunkt (Datum, Uhrzeit): *07.12.2010, 17¹⁵*

4. Entnahmeort: *Universität Konstanz, Bibliothek, G 4, Eingang/Verbuchung, 340/FT*

5. Entnahmestelle: *Oberfläche von blauer Trennwand zum INFO Bereich*

6. Art der Probenahme: *Kontaktprobe - Entnahme mit leitendem Kupferband*

7. Fläche/ Länge des Probestreifens: *Ca. 6 x 1,2 x 0,02 cm*

8. Anzahl der Entnahmestellen: *4*

9. Anzahl der Abdrücke: *4*

10. Farbe des Staubes: *Grau*

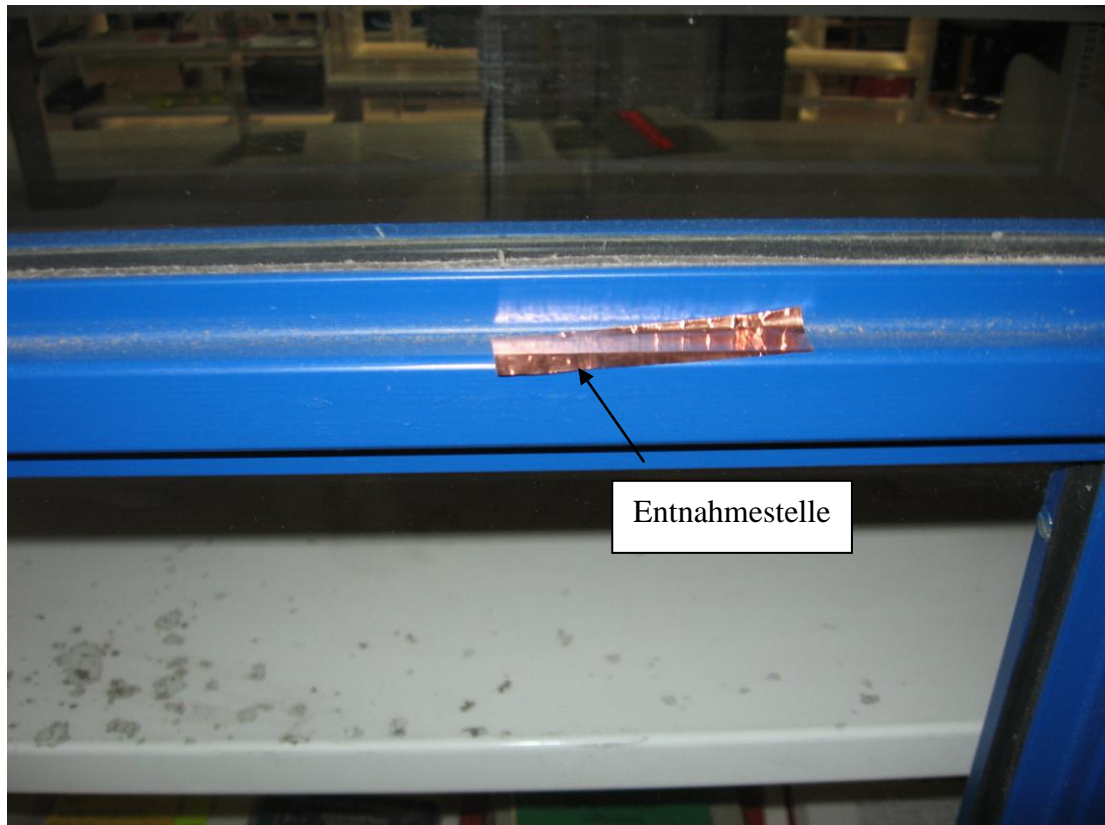
11. Beprobtes Material: *Metall/ Glas*

12. Analytik: *Asbestfasern/KMF*

13. Probenbehälter: *Kunststoffdose*

14. Sonstiges: *Deutlich Staub*

15. Bemerkungen:



Probenehmer: *Frey*

Entnehmende Stelle: geopro gmbh Beratende Ingenieure und Geologen Gaswerkstrasse 17 78333 Stockach Fon 07771/879960 Fax 879966	Anlage 3.190 zum Untersuchungsbericht
---	--

Entnahmeprotokoll für Staubproben im Rahmen von Planungs- Umbau- bzw. Rückbaumaßnahmen.

• Auftraggeber: *Vermögen und Bau Baden-Württemberg, Amt Konstanz, 78464 Konstanz*

1. Projekt-Nr.: <i>10.1800</i>	2. Probenbezeichnung Nr.: KP 190
--------------------------------	---

3. Zeitpunkt (Datum, Uhrzeit): *13.12.2010, 14⁰⁰*

4. Entnahmeort: *Universität Konstanz, Bibliothek, Raum B 452, 290/HG*

5. Entnahmestelle: *Oberfläche von Lüftungskanal*

6. Art der Probenahme: *Kontaktprobe - Entnahme mit leitendem Kupferband*

7. Fläche/ Länge des Probestreifens: *Ca. 6 x 1,2 x 0,02 cm*

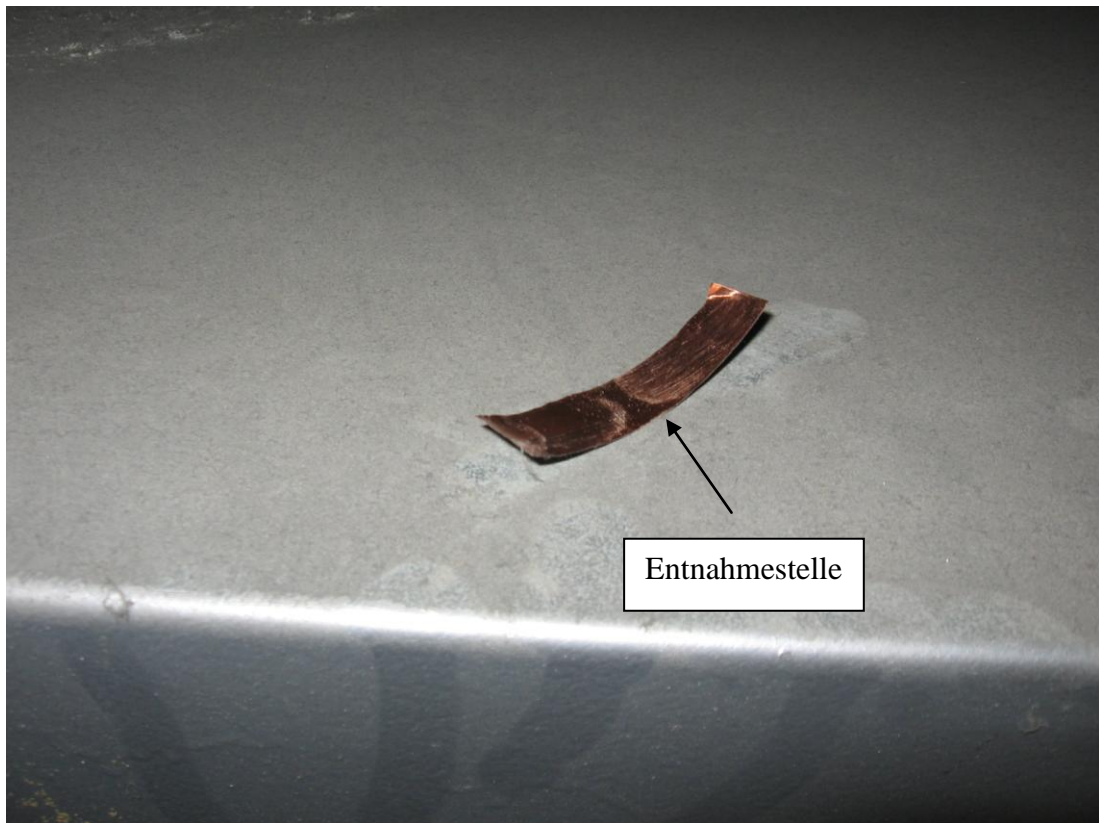
8. Anzahl der Entnahmestellen: 2	9. Anzahl der Abdrücke: 2
----------------------------------	---------------------------

10. Farbe des Staubes: <i>Grau</i>	11. Beprobtes Material: <i>Metall</i>
------------------------------------	---------------------------------------

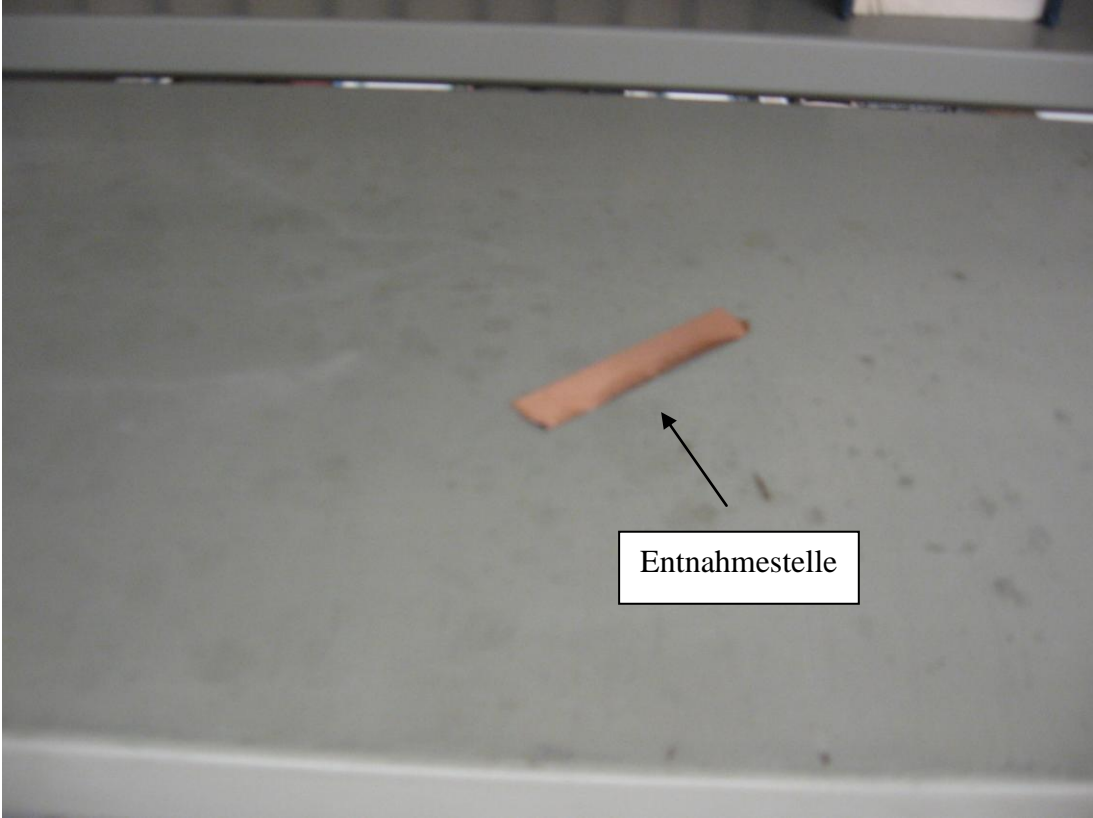
12. Analytik: <i>Asbestfasern/KMF</i>	13. Probenbehälter: <i>Kunststoffdose</i>
---------------------------------------	---

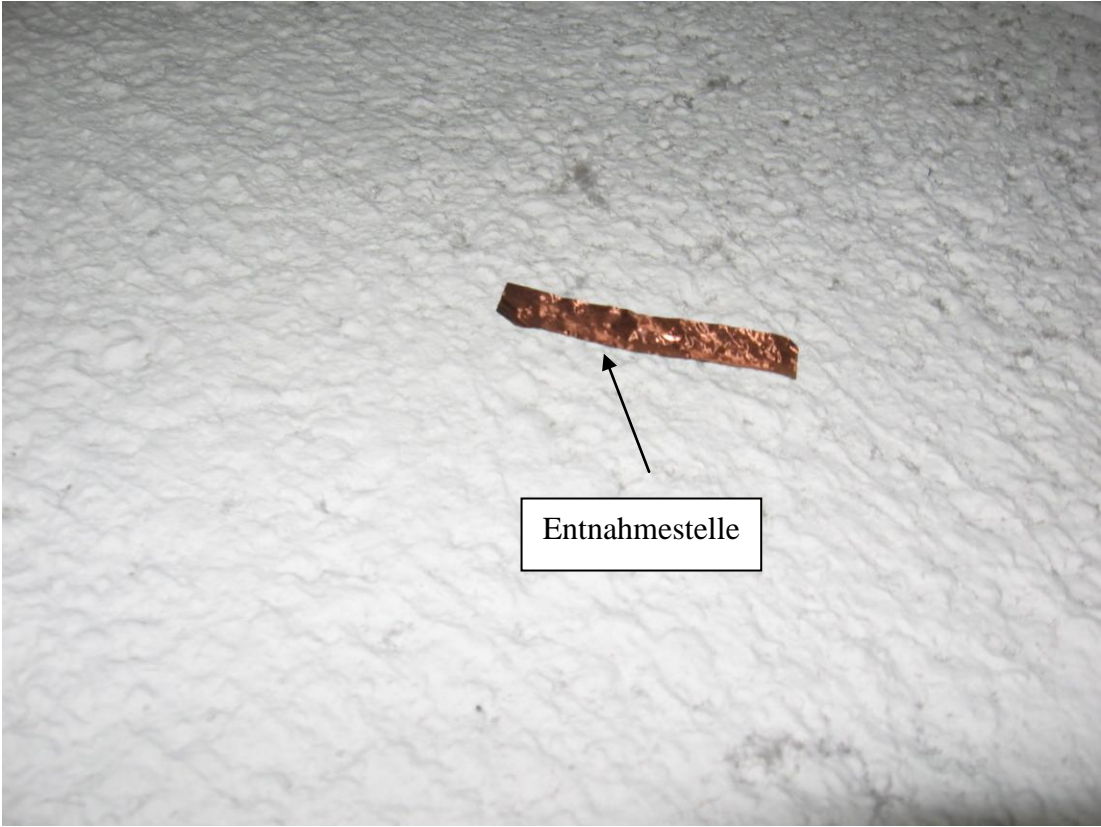
14. Sonstiges: *Viel Staub sichtbar*

15. Bemerkungen:



Probenehmer: <i>Frey</i>	
--------------------------	--

Entnehmende Stelle: geopro gmbh Beratende Ingenieure und Geologen Gaswerkstrasse 17 78333 Stockach Fon 07771/879960 Fax 879966	Anlage 3.191 zum Untersuchungsbericht
Entnahmeprotokoll für Staubproben im Rahmen von Planungs- Umbau- bzw. Rückbaumaßnahmen.	
• Auftraggeber: <i>Vermögen und Bau Baden-Württemberg, Amt Konstanz, 78464 Konstanz</i>	
1. Projekt-Nr.: <i>10.1800</i>	2. Probenbezeichnung Nr.: KP 191
3. Zeitpunkt (Datum, Uhrzeit): <i>13.12.2010, 14⁰⁵</i>	
4. Entnahmeort: <i>Universität Konstanz, Bibliothek, Raum B 452, 260/HN</i>	
5. Entnahmestelle: <i>Oberfläche von oberstem Boden des Regales inf 724 a365/J14</i>	
6. Art der Probenahme: <i>Kontaktprobe - Entnahme mit leitendem Kupferband</i>	
7. Fläche/ Länge des Probestreifens: <i>Ca. 6 x 1,2 x 0,02 cm</i>	
8. Anzahl der Entnahmestellen: <i>4</i>	9. Anzahl der Abdrücke: <i>4</i>
10. Farbe des Staubes: <i>Grau</i>	11. Beprobtes Material: <i>Metall</i>
12. Analytik: <i>Asbestfasern/KMF</i>	13. Probenbehälter: <i>Kunststoffdose</i>
14. Sonstiges: <i>Deutlich Staub sichtbar</i>	
15. Bemerkungen:	
	
Probenehmer: <i>Frey</i>	

Entnehmende Stelle: geopro gmbh Beratende Ingenieure und Geologen Gaswerkstrasse 17 78333 Stockach Fon 07771/879960 Fax 879966	Anlage 3.192 zum Untersuchungsbericht
Entnahmeprotokoll für Staubproben im Rahmen von Planungs- Umbau- bzw. Rückbaumaßnahmen.	
<ul style="list-style-type: none"> • Auftraggeber: <i>Vermögen und Bau Baden-Württemberg, Amt Konstanz, 78464 Konstanz</i> 	
1. Projekt-Nr.: <i>10.1800</i>	2. Probenbezeichnung Nr.: KP 192
3. Zeitpunkt (Datum, Uhrzeit): <i>13.12.2010, 14¹⁵</i>	
4. Entnahmeort: <i>Universität Konstanz, Bibliothek, Raum B 452, 290/HN</i>	
5. Entnahmestelle: <i>Oberfläche von Betonbalken bei Kopierer</i>	
6. Art der Probenahme: <i>Kontaktprobe - Entnahme mit leitendem Kupferband</i>	
7. Fläche/ Länge des Probestreifens: <i>Ca. 6 x 1,2 x 0,02 cm</i>	
8. Anzahl der Entnahmestellen: 5	9. Anzahl der Abdrücke: 5
10. Farbe des Staubes: <i>Grau</i>	11. Beprobtes Material: <i>Beton</i>
12. Analytik: <i>Asbestfasern/KMF</i>	13. Probenbehälter: <i>Kunststoffdose</i>
14. Sonstiges: <i>Deutlich Staub sichtbar</i>	
15. Bemerkungen:	
	
Probenehmer: <i>Frey</i>	

Entnehmende Stelle:

geopro gmbh

Beratende Ingenieure und Geologen

Gaswerkstrasse 17

78333 Stockach Fon 07771/879960 Fax 879966

**Anlage 3.193
zum Untersuchungsbericht**

**Entnahmeprotokoll für Staubproben im Rahmen von Planungs- Umbau- bzw.
Rückbaumaßnahmen.**

• Auftraggeber: *Vermögen und Bau Baden-Württemberg, Amt Konstanz, 78464 Konstanz*

1. Projekt-Nr.: *10.1800*

2. Probenbezeichnung Nr.: **KP 193**

3. Zeitpunkt (Datum, Uhrzeit): *13.12.2010, 14²⁵*

4. Entnahmeort: *Universität Konstanz, Bibliothek, Raum B 451, 260/FN*

5. Entnahmestelle: *Oberfläche von Deckenlampe bzw. Befestigungsschiene*

6. Art der Probenahme: *Kontaktprobe - Entnahme mit leitendem Kupferband*

7. Fläche/ Länge des Probestreifens: *Ca. 6 x 1,2 x 0,02 cm*

8. Anzahl der Entnahmestellen: 3

9. Anzahl der Abdrücke: 3

10. Farbe des Staubes: *Grau*

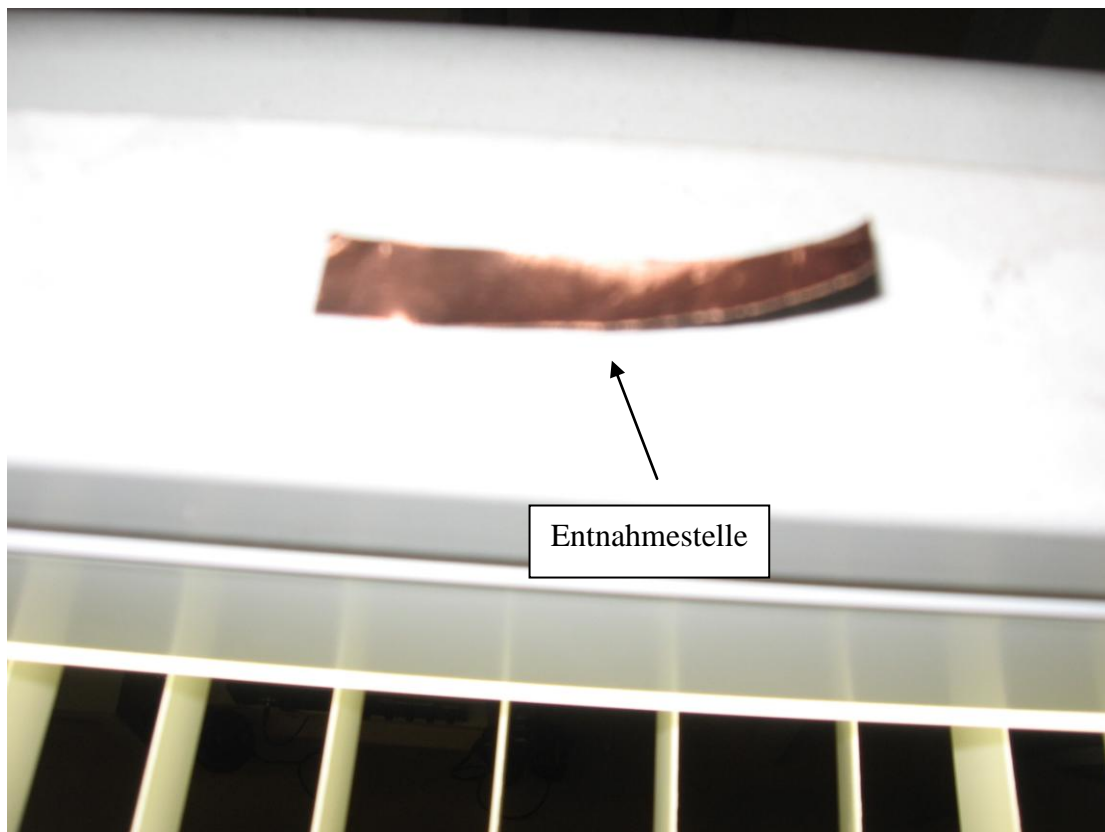
11. Beprobtes Material: *Metall*

12. Analytik: *Asbestfasern/KMF*

13. Probenbehälter: *Kunststoffdose*

14. Sonstiges: *Viel Staub sichtbar*

15. Bemerkungen:



Probenehmer: *Frey*

Entnehmende Stelle:

geopro gmbh

Beratende Ingenieure und Geologen

Gaswerkstrasse 17

78333 Stockach Fon 07771/879960 Fax 879966

**Anlage 3.194
zum Untersuchungsbericht**

**Entnahmeprotokoll für Staubproben im Rahmen von Planungs- Umbau- bzw.
Rückbaumaßnahmen.**

• Auftraggeber: *Vermögen und Bau Baden-Württemberg, Amt Konstanz, 78464 Konstanz*

1. Projekt-Nr.: *10.1800*

2. Probenbezeichnung Nr.: **KP 194**

3. Zeitpunkt (Datum, Uhrzeit): *13.12.2010, 14³⁵*

4. Entnahmeort: *Universität Konstanz, Bibliothek, Raum B 451, 270/GA*

5. Entnahmestelle: *Oberfläche von Kabelpritsche*

6. Art der Probenahme: *Kontaktprobe - Entnahme mit leitendem Kupferband*

7. Fläche/ Länge des Probestreifens: *Ca. 6 x 1,2 x 0,02 cm*

8. Anzahl der Entnahmestellen: 3

9. Anzahl der Abdrücke: 3

10. Farbe des Staubes: *Grau*

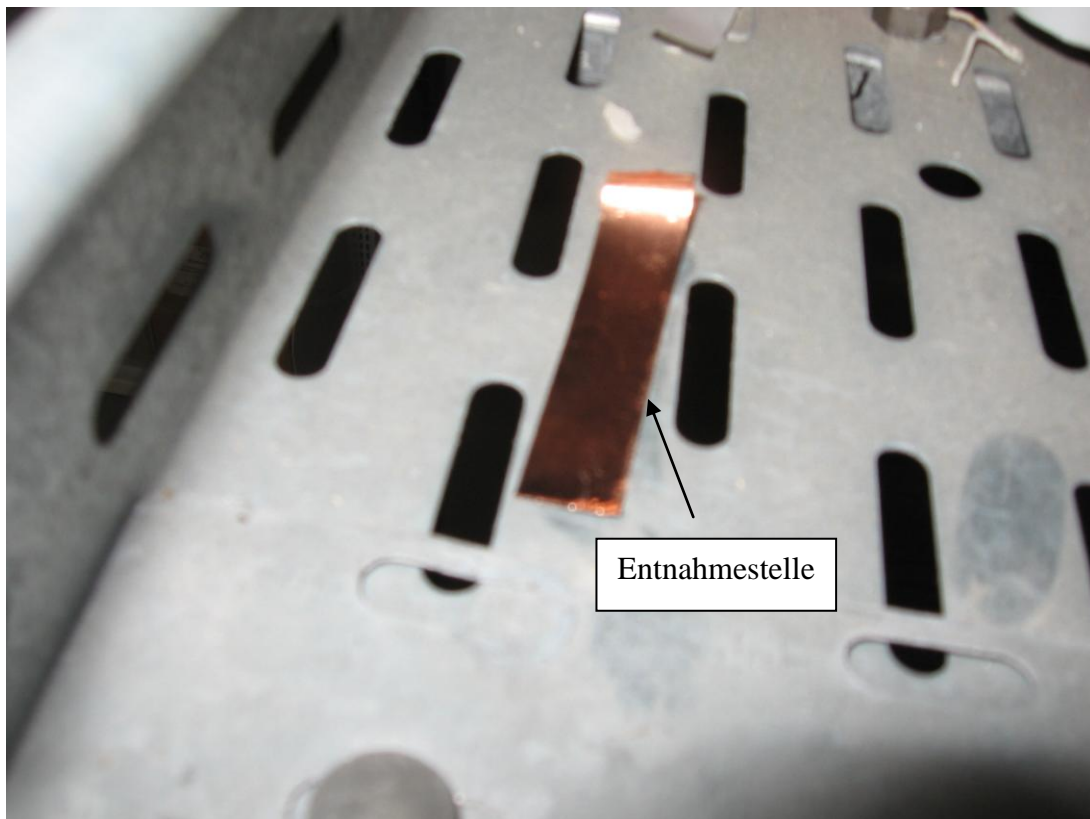
11. Beprobtes Material: *Metall*

12. Analytik: *Asbestfasern/KMF*

13. Probenbehälter: *Kunststoffdose*

14. Sonstiges: *Viel Staub sichtbar*

15. Bemerkungen:



Probenehmer: *Frey*

Entnehmende Stelle:

geopro gmbh

Beratende Ingenieure und Geologen

Gaswerkstrasse 17

78333 Stockach Fon 07771/879960 Fax 879966

**Anlage 3.195
zum Untersuchungsbericht**

**Entnahmeprotokoll für Staubproben im Rahmen von Planungs- Umbau- bzw.
Rückbaumaßnahmen.**

• Auftraggeber: *Vermögen und Bau Baden-Württemberg, Amt Konstanz, 78464 Konstanz*

1. Projekt-Nr.: *10.1800*

2. Probenbezeichnung Nr.: **KP 195**

3. Zeitpunkt (Datum, Uhrzeit): *13.12.2010, 14⁴⁰*

4. Entnahmeort: *Universität Konstanz, Bibliothek, Raum B 451, 290/FA*

5. Entnahmestelle: *Oberfläche von Regal längs der Wand am Eingang*

6. Art der Probenahme: *Kontaktprobe - Entnahme mit leitendem Kupferband*

7. Fläche/ Länge des Probestreifens: *Ca. 6 x 1,2 x 0,02 cm*

8. Anzahl der Entnahmestellen: *4*

9. Anzahl der Abdrücke: *4*

10. Farbe des Staubes: *Grau*

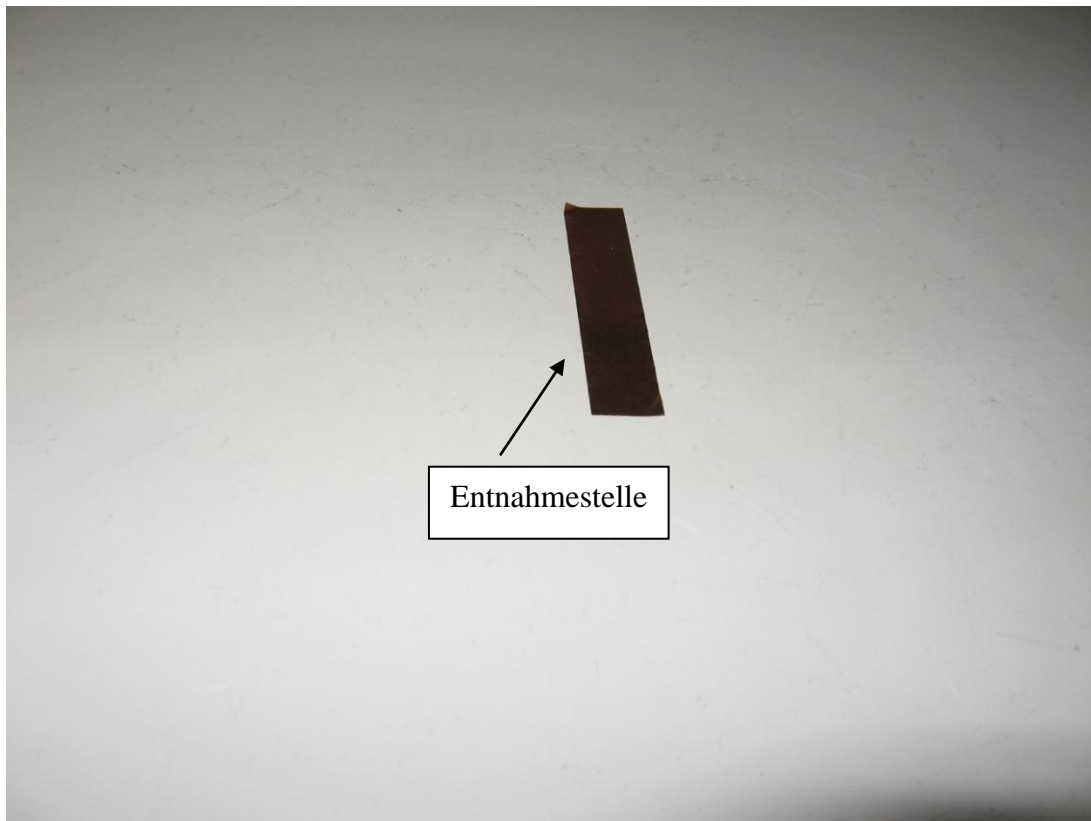
11. Beprobtes Material: *Metall*

12. Analytik: *Asbestfasern/KMF*

13. Probenbehälter: *Kunststoffdose*

14. Sonstiges: *Deutlich Staub sichtbar*

15. Bemerkungen:



Probenehmer: *Frey*