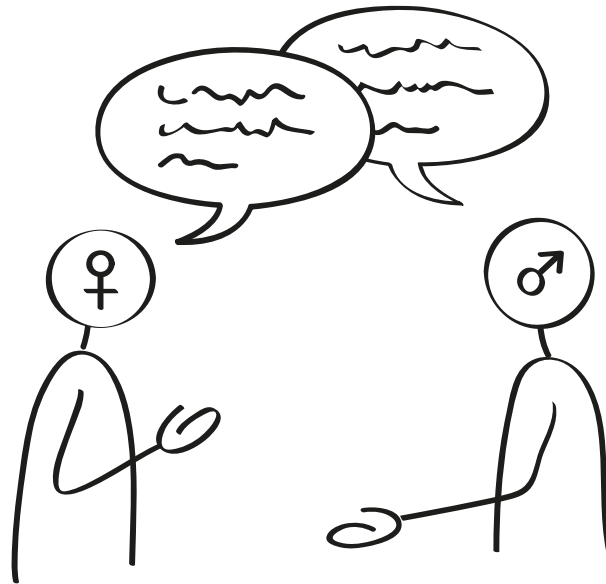


Tandem- Interview¹



Tandemmitglieder **unterschiedlichen Geschlechts** interviewen sich gegenseitig und reflektieren die Ergebnisse.

Vorgehen:

- Es werden geschlechtergemischte Tandems (2 Personen) gebildet.
- Die zwei Tandemmitglieder interviewen sich jeweils gegenseitig zu bestimmten Themen (s. Bsp.)
- Die Antworten werden auf Moderationskarten geschrieben (pro Geschlecht eine Farbe).
- Anschließend werden die Antworten im Plenum vorgestellt und getrennt nach Geschlecht aufgehängt.
- Zuletzt werden die Antworten ausgewertet sowie die Zuordnung nach Geschlecht reflektiert werden (s. Bsp.).
- Dauer: 10 Min. Tandeminterview, 15 – 20 Min. Auswertung
- Material: Moderationskarten, Stifte, Tafel oder Pinnwand zum Aufhängen

Veranstaltungstyp:

Seminar

Beispiel:

Interview:

- Alter
- Semesterzahl, Studienfach, Studienschwerpunkt
- Erwartungen bezogen auf die Veranstaltung
- Befürchtungen bezogen auf die Veranstaltung

Auswertung:

- „Gibt es Gemeinsamkeiten und Unterschiede in den Erwartungen und Befürchtungen zwischen den Geschlechtern?“
- „Was hat Sie an den Erwartungen und Befürchtungen des je anderen Geschlechts am meisten überrascht?“
- „Wie sinnvoll ist die Zuordnung nach Geschlecht?“

Didaktische Funktionen:

Kennenlernen, Sensibilisierung für Geschlechteraspekt, Auseinandersetzung mit Geschlechterrollen

¹Blickhäuser, Angelika & Barga, Henning v. (Hg.). (2006). Mehr Qualität durch Gender-Kompetenz. Ein Wegweiser für Training und Beratung im Gender Mainstreaming. Königstein/Ts.: Helmer.