

1
Universität Konstanz
Gebäudeleitsystem

Funktions- und Gestaltungskonzept

Universität Konstanz Gebäudeleitsystem

Universität Konstanz

„Studieren an der Universität Konstanz heißt leben und lernen in einer Campus-Universität in attraktiver Lage, gegründet 1966, direkt am Bodensee im Dreiländereck Deutschland-Österreich-Schweiz.“

Ausgezeichnete wissenschaftliche Kompetenz, die Einheit von Forschung und Lehre, Internationalität, Service und die besondere Atmosphäre der „Universität unter einem Dach“ zeichnen das studentische Leben an der Universität Konstanz aus. Die Universität bietet den über 9.000 Studierenden mehr als 100 Studiengänge der Mathematik und Naturwissenschaften, Rechts-, Wirtschafts- und Verwaltungswissenschaften sowie der Geisteswissenschaften.

Die konzeptionell entstandene Architektur zeigt die Sprache der siebziger Jahre mit Sichtbeton, Bandfassaden, Flach- und Pultdächern. Miteinander verbundene und ineinander greifende Baukörper setzen die Vorstellung einer Campus-Universität räumlich um. Bauliche Erweiterungen orientieren sich an diesem Bild.

Die Vielfältigkeit und Präsenz der Kunst am Bau steht in einem inspirierenden, aktiven Bezug zur Architektur.

Gestaltungskonzept

Das neue Gebäudeleitsystem soll – neben der Erfüllung funktionaler, technischer und ästhetischer Kriterien – die Universität Konstanz als eine moderne, starke und wettbewerbsfähige Einrichtung im nationalen und internationalen Wissenschafts- und Hochschulbetrieb kommunizieren. Ziel ist ein eindeutiges und durchgängiges Gestaltungskonzept.

Die Universität Konstanz ist in ihrer architektonischen Erscheinung nach außen durch Bandfassaden geprägt. Im Innenbereich wird dieses Gestaltungsmerkmal durch Lichtbänder fortgeführt. Das Gestaltungskonzept greift die Formensprache „Band“ und „Fläche“ auf. Sie wird durch eine Akzent setzende Linie auf dunklem Hintergrund ergänzt, mit der die Elemente eine eigenständige und prägnante Erscheinung erhalten, die im vielfarbigem Umfeld die nötige Aufmerksamkeit erweckt.

Universität Konstanz Gebäudeleitsystem

Gestaltungselemente

Das Logo der Universität erscheint auf den zentralen Elementen des Gebäudeleitsystems. Als Schrift wird die vom Erscheinungsbild der Universität Konstanz vorgegebene ITC Officina Sans in den Schnitten Book und Bold verwendet. Ein der Schrift entsprechender Pfeil wurde entwickelt. Eine besondere Ästhetik wird durch die gegenüber dem Bestand zurückgenommene Farbgebung geschaffen – dunkelgraue Flächen mit gelber, akzentuierender Line. Die Typografie ist kontrastreich in Weiß auf die Fläche gesetzt. Die farbliche Verwandtschaft mit den vorhandenen Elementen ermöglicht den fließende Übergang des Bestands zum neuen Gebäudeleitsystem. Alternativ ist eine vom Bestand unbeeinflusste Farbigkeit mit dunkelroten Flächen und wasserblauen Akzenten denkbar. Für die Darstellung des Lageplans wird die Farbreihe durch frische Grüntöne ergänzt.

Die Elemente des Gebäudeleitsystems bilden eine Produktfamilie. Formate, Layout und konstruktive Details entwickeln sich aus einer Struktur, die sich nach dem Informationsbedarf und den ortstypischen Vorgaben richtet. Veranstaltungsbezogene und temporäre Informationen werden über Monitore, Plakatierung und austauschbare Elemente vermittelt.

Informationskategorien

Das Gebäudeleitsystem umfasst unterschiedliche Informationskategorien. Im Innenbereich die Campus-Übersicht (Lageplan) mit detaillierter Legende, veranstaltungsbezogene Information, Gebäudeführung Fernziele, Gebäude-/Ebenenkennzeichnung, Ebenenübersicht, der Innenlageplan, die Bereichsführung Nahziele und Raumkennzeichnung. Im Außenbereich die städtische Beschilderung, Campuskennzeichnung (Logo), Campus-Übersicht (Lageplan) mit Legende, Führung, Gebäude-/Ebenenkennzeichnung und Eingangskennzeichnung.

4 Universität Konstanz
Gebäudeleitsystem

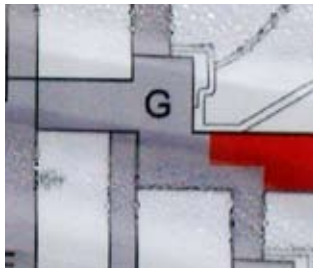
Funktionskonzept

Kodierungen

Namen und Bezeichnungen, Inhalte

6 Kodierungen

Lageplan außen



Gebäude- und Ebenenkennzeichnung außen



Eingangskennzeichnung



Bestand

G

G2

G01

Empfehlung

G

G2

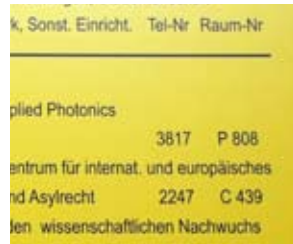
G1

7 Kodierungen

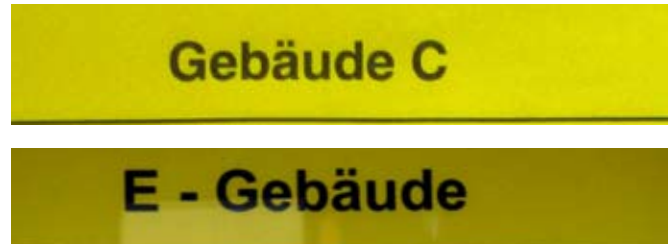
Gebäude- und Ebenenkennzeichnung



Campus-Übersicht



Ebenen-Übersicht



Raumkennzeichnung



Bestand

C4

C 439

Gebäude C
E - Gebäude

C 213

Empfehlung

C4

C4.39

C
E

C2.13

Gebäudekodierung

Bestand

**A B C D E F G H J K KH L M ML N P Q1 Q2 R S T U V W X1 X2
X3 X4 X5 X6 Y Z ZS**

Empfehlung

- ML** Buchstabenkombination grafisch überarbeiten
Kodierung im Lageplan: M^L
Führung als Fernziel: gesondert geführt als M^L
Führung als Nahziel: M^L
Raumkodierung: M^L6.27
- KH** Kinderhaus
Kodierung sollte entfallen
Kinderhaus im Lageplan und als Nahziel in der Führung mit Piktogramm kennzeichnen
Raumkodierung: 1.14
- ZS** Servicegebäude für Z
Kodierung im Lageplan: Z^S
Als Fernziel nicht geführt
Führung als Nahziel: Z^S
Raumkodierung: Z^S6.13

Gebäudekodierung

Bestand

**A B C D E F G H J K KH L M ML N P Q1 Q2 R S T U V W X1 X2
X3 X4 X5 X6 Y Z ZS**

Empfehlung

Q1,Q2 Gebäudekennzeichnung verwechselbar mit Gebäude-und Ebenenkennzeichnung
Kodierung im Lageplan: Q¹, Q²
Führung als Fernziel: Q
Führung als Nahziel: Q¹, Q²
Raumkodierung: Q¹2.80

X1-X6 Gebäude auf uni-externem Gelände
Kodierung im Lageplan: X
Führung als Fernziel: X
Führung als Nahziel: X¹, X², X³, X⁴, X⁵, X⁶
Raumkodierung: X⁵3.1

Bestand

12	12
11	11
10	10
9	09
8	08
7	07
6	06
5	05
4	04
3	03
2	02
1	01
0	00

Empfehlung

12
11
10
9
8
7
6
5
4
3
2
1
0

Technische Raumnummer

P 11 21

ML 7 2a

| 7.-9. Stelle: Laufende Nummer

| 4.-5. Stelle: Ebene

| 1.-2. Stelle: Gebäude

Bestand

Empfehlung

A7.2

P11.21

ML7.2a

Q¹2.80

X⁵1.3

Bestand

Sektionen, Forschungseinrichtungen,
Fachbereichssekretariate

I. Mathematisch-Naturwissenschaftliche Sektion

- FB Mathematik und Statistik
- FB Informatik u. Inform.Wiss.
- FB Physik
- FB Chemie
- FB Biologie
 - Limnologisches Institut
 - Bot. Forschungslabor
- FB Psychologie
 - Psychotherapie Ambulanz
 - Forschungsstation ZPR

Tierforschungsanlage

Empfehlung Lageplan-Legende außen, alphabetisch geordnet

Sektionen und Fachbereiche

Mathematisch-Naturwissenschaftliche Sektion

- M** Biologie
- Q** Botanisches Forschungslabor
- L** Chemie
 - Forschungsstation ZPR (Insel Reichenau)
- E** Informatik und Informationswissenschaft
- U** Limnologisches Institut
- F** Mathematik und Statistik
- P** Physik
- E** Psychologie
- Z** Psychotherapie Ambulanz
- T** Tierforschungsanlage

Empfehlung Campus-Übersicht innen, alphabetisch geordnet

Sektionen und Fachbereiche

	Mathematisch-Naturwissenschaftliche Sektion	Tel.Nr	Raum.Nr
M	Biologie	XXXX	M6.5
Q	Botanisches Forschungslabor	XXXX	Q ¹ 2.80
L	Chemie	XXXX	L8.1
	Forschungsstation ZPR (Insel Reichenau)	XXXX	
E	Informatik und Informationswissenschaft	XXXX	E2.10
U	Limnologisches Institut	XXXX	U3.14
F	Mathematik und Statistik	XXXX	F4.39
P	Physik	XXXX	P6.16
E	Psychologie	XXXX	D5.30
Z	Psychotherapie Ambulanz	XXXX	Z8.22
T	Tierforschungsanlage	XXXX	T7.11

ZPR: Zentrum für Psychiatrie Reichenau. Gebäude-, Ebenen- und Raumkodierungen unterscheiden sich von der Kodierung der Universität.

neu

neu

Sektionen und Fachbereiche

Hörsäle, Vortragsräume

Geisteswissenschaftliche Sektion

- D** Erziehungswissenschaft
- E** Geschichte und Soziologie
- X** Hochschulforschung
- H** Literaturwissenschaft
- G** Philosophie
- D** Sportwissenschaft
- G** Sprachwissenschaft

- A** Audimax A6.0
- A** Hörsäle A7.1 - A7.4
- K** IBZ – Internationales Begegnungszentrum
- R** Naturwissenschaftliche Hörsäle R5.11-R5.13, R6.11, R7.11, R7.12

Rechts-, Wirtschafts- und Verwaltungswissenschaftliche Sektion

- C** Politik- und Verwaltungswissenschaft
- C** Rechtswissenschaft
- F** Wirtschaftswissenschaft

neu

Forschungseinrichtungen

Forschungszentren

- P** Center for applied photonics
- F** Zentrum für Finanzen und Ökonometrie
- F** Zentrum für Quantitative Methoden und Surveyforschung

Sonderforschungsbereiche

- U** Bodenseelitoral, SFB 454
- P** Kontrollierte Nanosysteme, SFB 767
- F** Norm und Symbol, SFB 485
- P** Physik kolloidaler Dispersionen in äußeren Feldern, SFB TR6

Forschergruppen

- D** Grenzen der Absichtlichkeit
- L** DNA-Chips
- F** Heterogene Arbeit
- F** Price, Liquidity and Credit Risks
- R** The Science of Social Stress

neu

Exzellenzvorhaben

- Y** Cluster Kulturelle Grundlagen von Integration
- L** Graduiertenschule Chemical Biology
- Y** Zukunftskolleg Modell Konstanz

Exzellenzforschungsinitiativen

- G** Konstanzer Wissenschaftsforum

neu

A Information

Zentrale Einrichtungen

- H AStA
- B Bibliothek
- Q Botanischer Garten
- G Career Service
- G Hochschulsport
- V International Office
Kinderhaus
- K Mensa
- G Mentoringprogramm
- N Naturwissenschaftlicher Buchbereich
- C Prüfungsamt
- V Rechenzentrum
- K Seezeit, Studentenwerk
- S Sporthalle
- E Sprachlehrinstitut
- D Studentensekretariat
- A Studiobühne
- D Studienberatung
- K Unigym
- V Welcome Center
- W Wissenschaftliche Werkstätten

neu

Serviceeinrichtungen

- G Arzt
- A Bank
- A Buchhandlung
- K Cafeteria
- E Fahrradwerkstatt
- B Frauentreffpunkt
- M Fundbüro
- A Geldautomat
- A Garderobe
Kindergruppe Knirps & Co.
Kindertagesstätte Seezeit (Sonnenbühl)
- A Papeterie
- A Telefon
- K Wickel- und Stillraum

- Bushaltestelle Egg, Linie 4
- Bushaltestelle Universität, Linie 9 + 11

- Fahrradkeller
- Fahrradparkplätze

- Parkhaus Süd
- Parkplatz Nord
- Parkplatz Ost

neu

Einrichtungen im Sonnenbühl

Kindertagesstätte Seezeit

Werner-Sombart-Straße 32

Laborgebäude X¹ - X⁶

Jakob-Burkhardt-Straße

Studentenwohnheime

Sonnenbühl Ost, Jakob-Burkhardt-Straße 35

Sonnenbühl West, Werner-Sombart-Straße 37

18 Namen und Bezeichnungen, Inhalte

Universitätsverwaltung und Zentrale Einrichtungen
(Organigramm)

Rektorat

Senat

Universitätsverwaltung

Abteilung für Akademische und Internationale Angelegenheiten

Studentische Abteilung

Abteilung für Planungs- und Informationsmanagement

Haushaltsabteilung

Abteilung für Personal und Recht

Abteilung Facility Management

Abteilung Wissenschaftliche Werkstätten

Universitätsrat

Personalrat

Bestand



Leitung Lehrstuhl
Unterbereich
Funktion
Name
Raumnummer



Bereich
Leitung Lehrstuhl
Funktion
Namen
Raumnummer



Funktion
Forschungseinrichtung
Name
Raumnummer

Empfehlung Raumkennzeichnung

Raumnummer

Bereich (Fachbereich, Forschungseinrichtung)

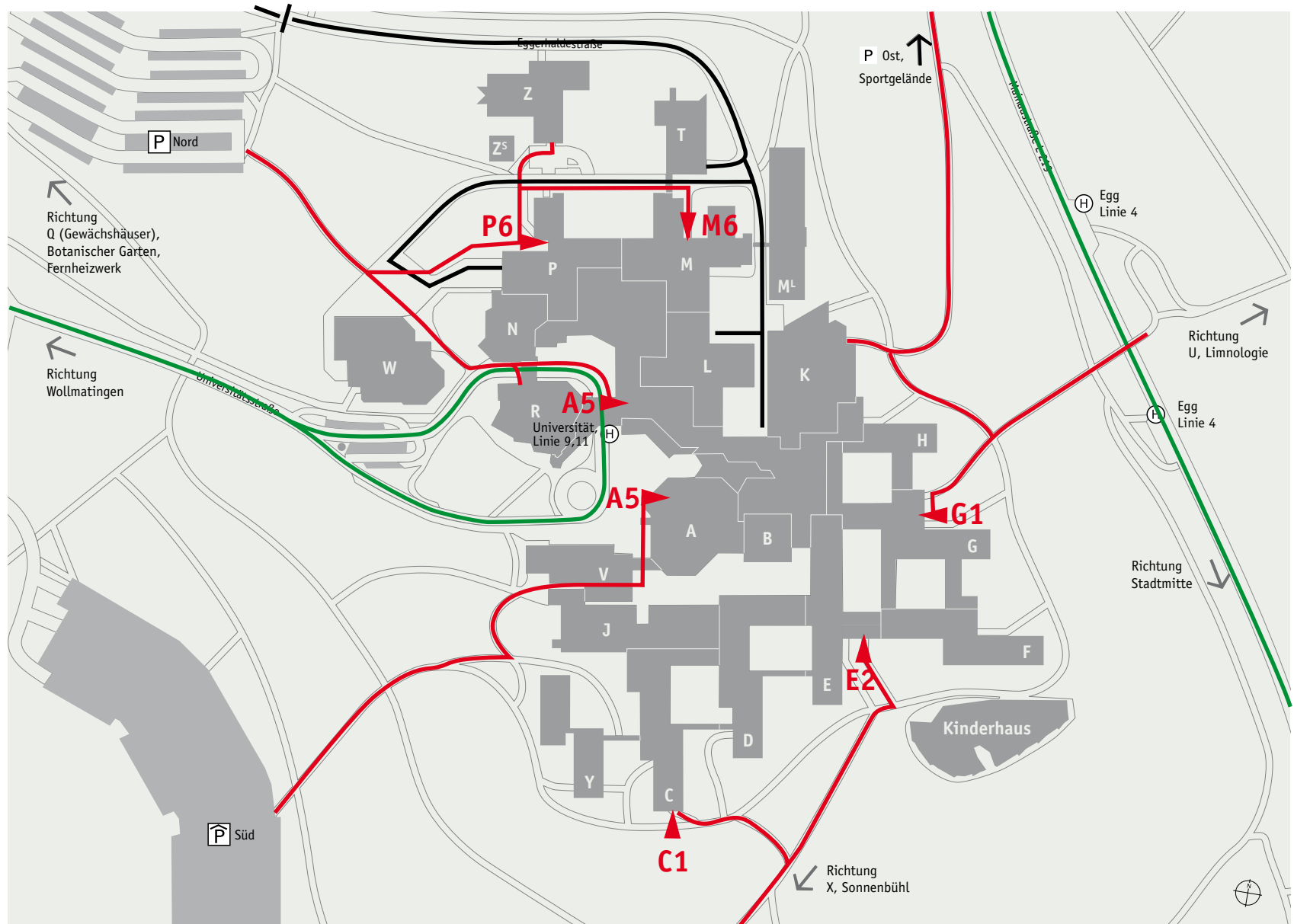
Leitung Lehrstuhl, Teilprojekt

**Akademischer Titel + Name(n)
Funktion**

Zusatzinformation

Wegeführung

- Straße,
Vorfahrt,
Buslinie
- Anlieferung
- Fußwege
- ▶ Zugänge:
A5
A5
C1
E2
G1
M6
P6

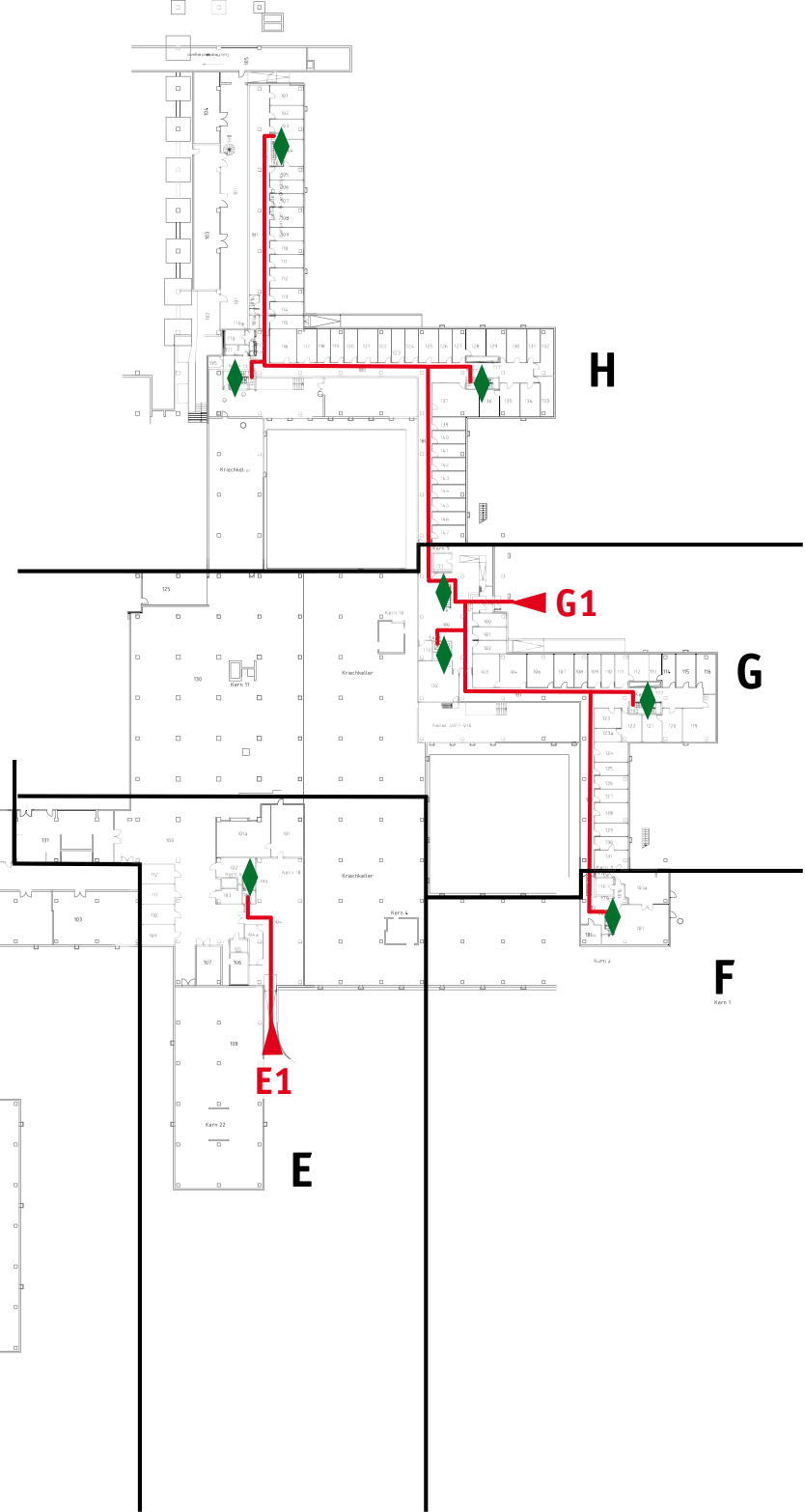
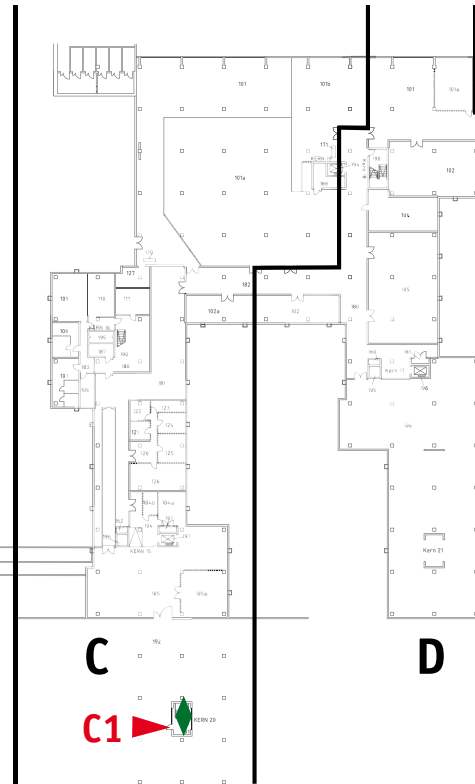
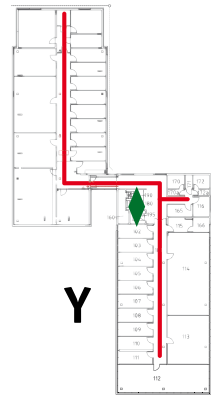


Wegeführung innen, Ebene 1

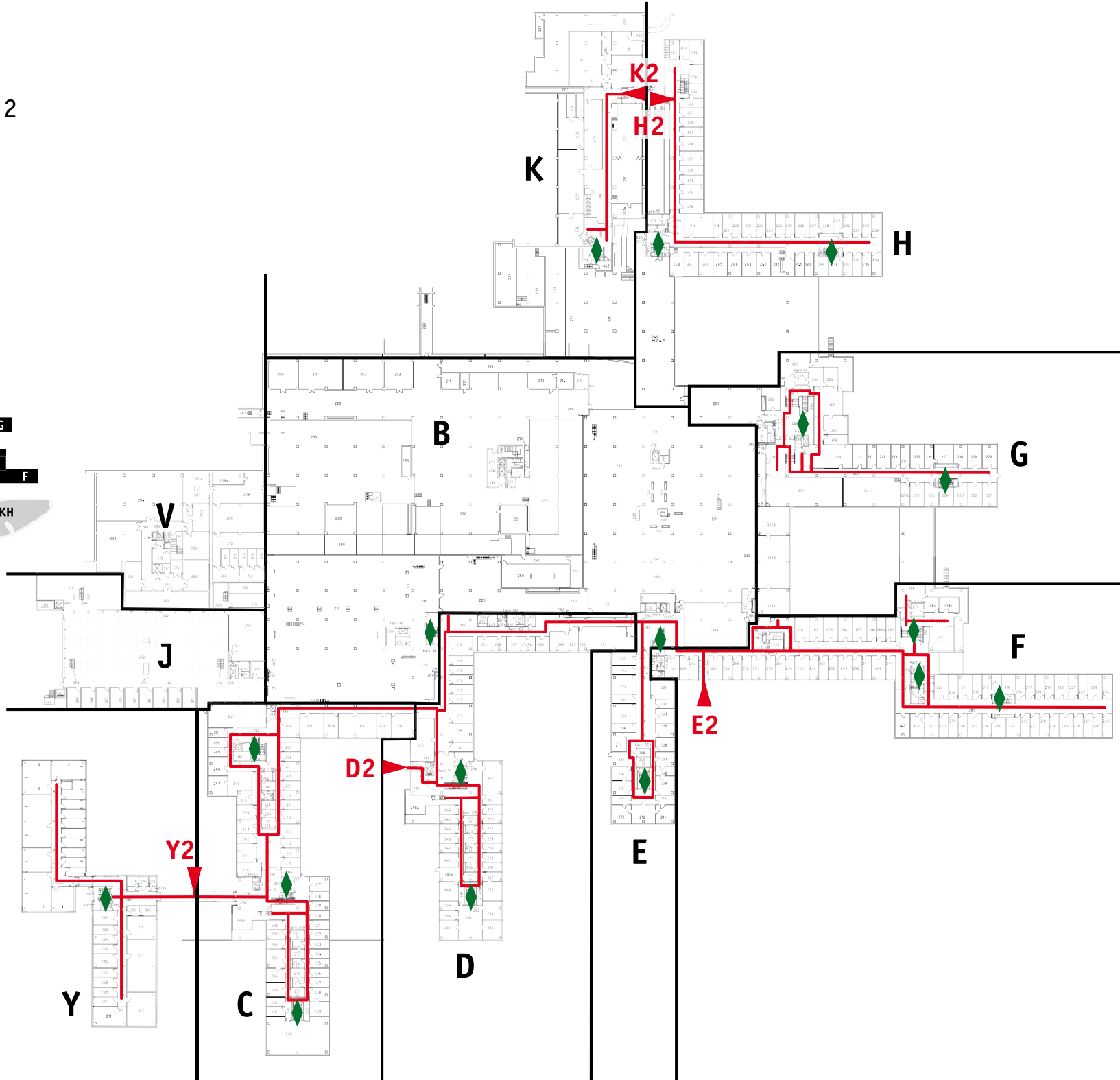
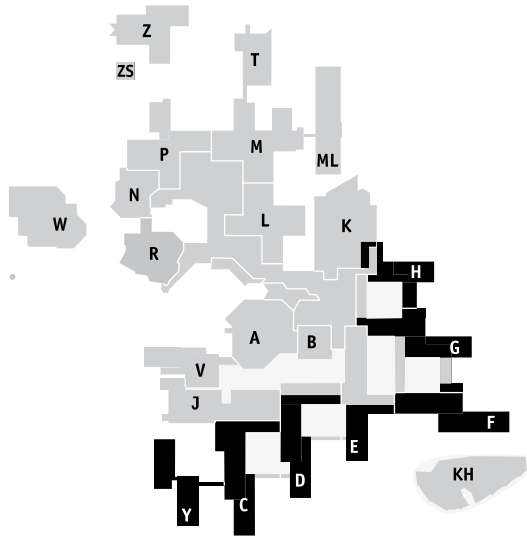


◆ Vertikale Erschließung
Aufzug / Treppe

▶ Zugang



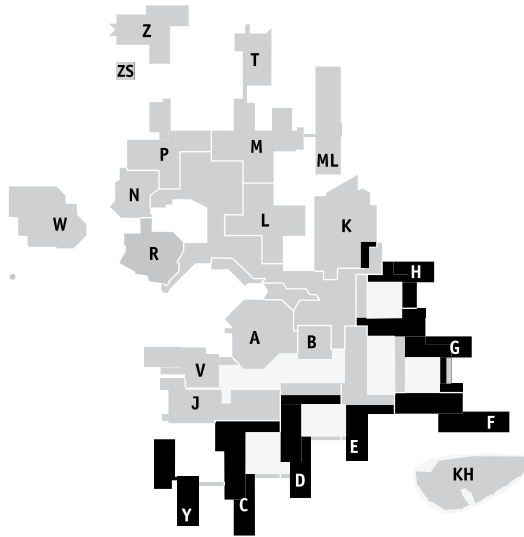
Wegeführung innen, Ebene 2



◆ Vertikale Erschließung
Aufzug / Treppe

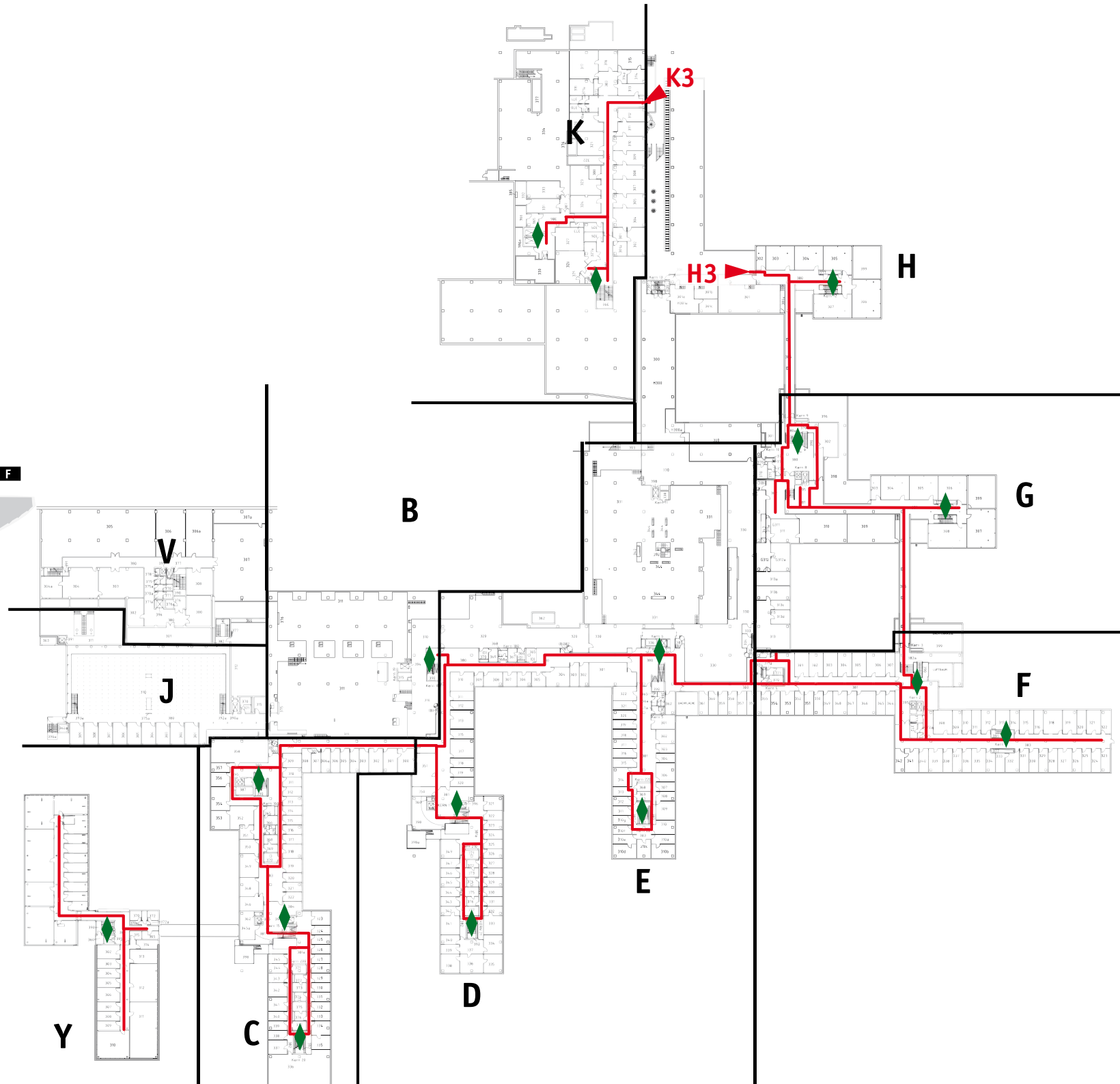
▶ Zugang

Wegeführung innen, Ebene 3

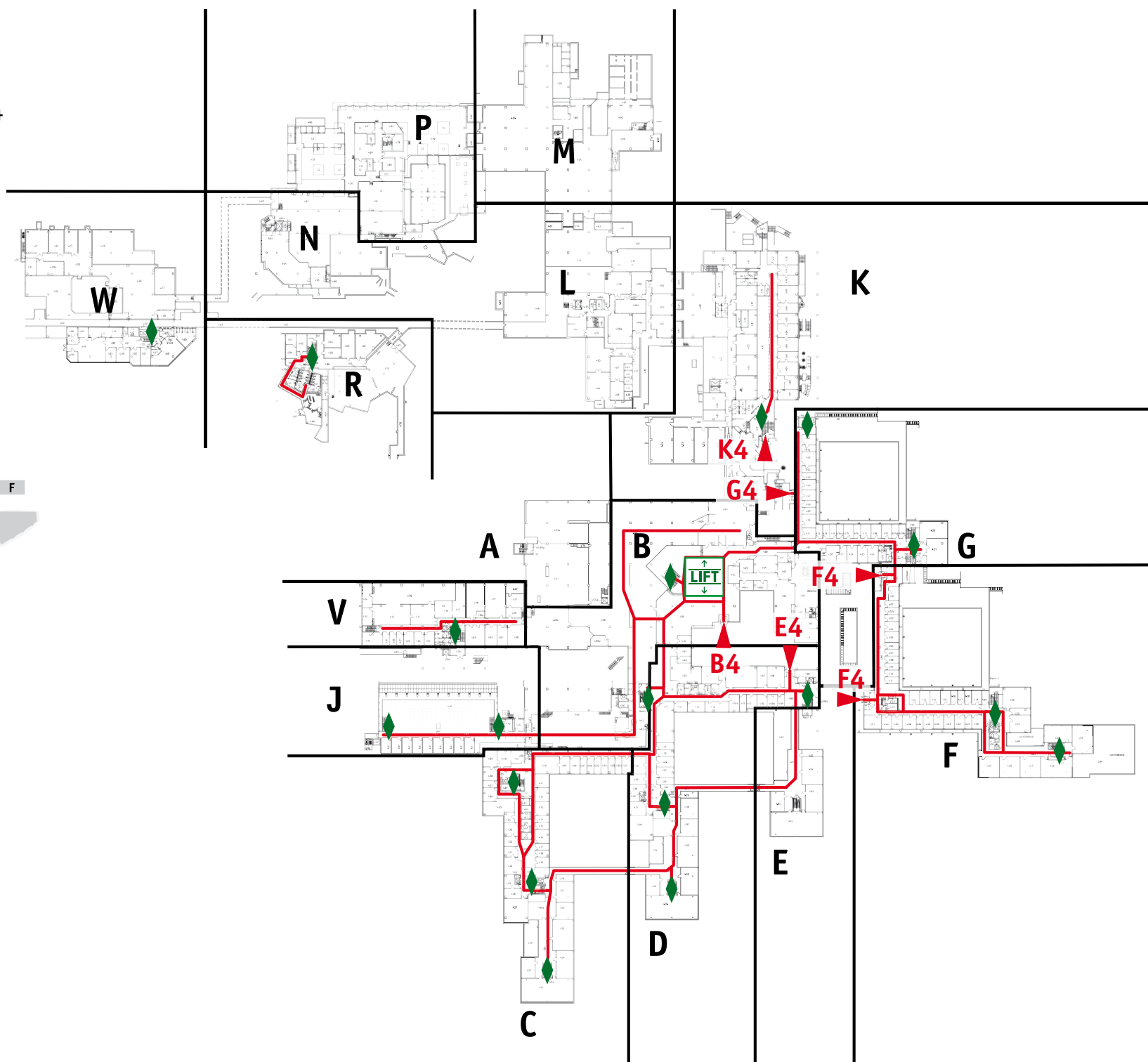
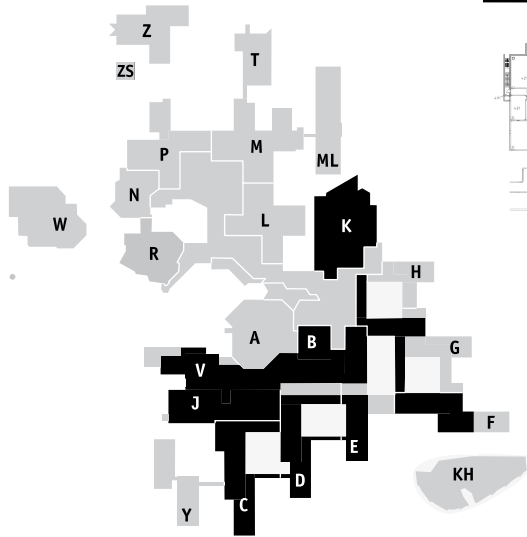


◆ Vertikale Erschließung
Aufzug / Treppe

▶ Zugang



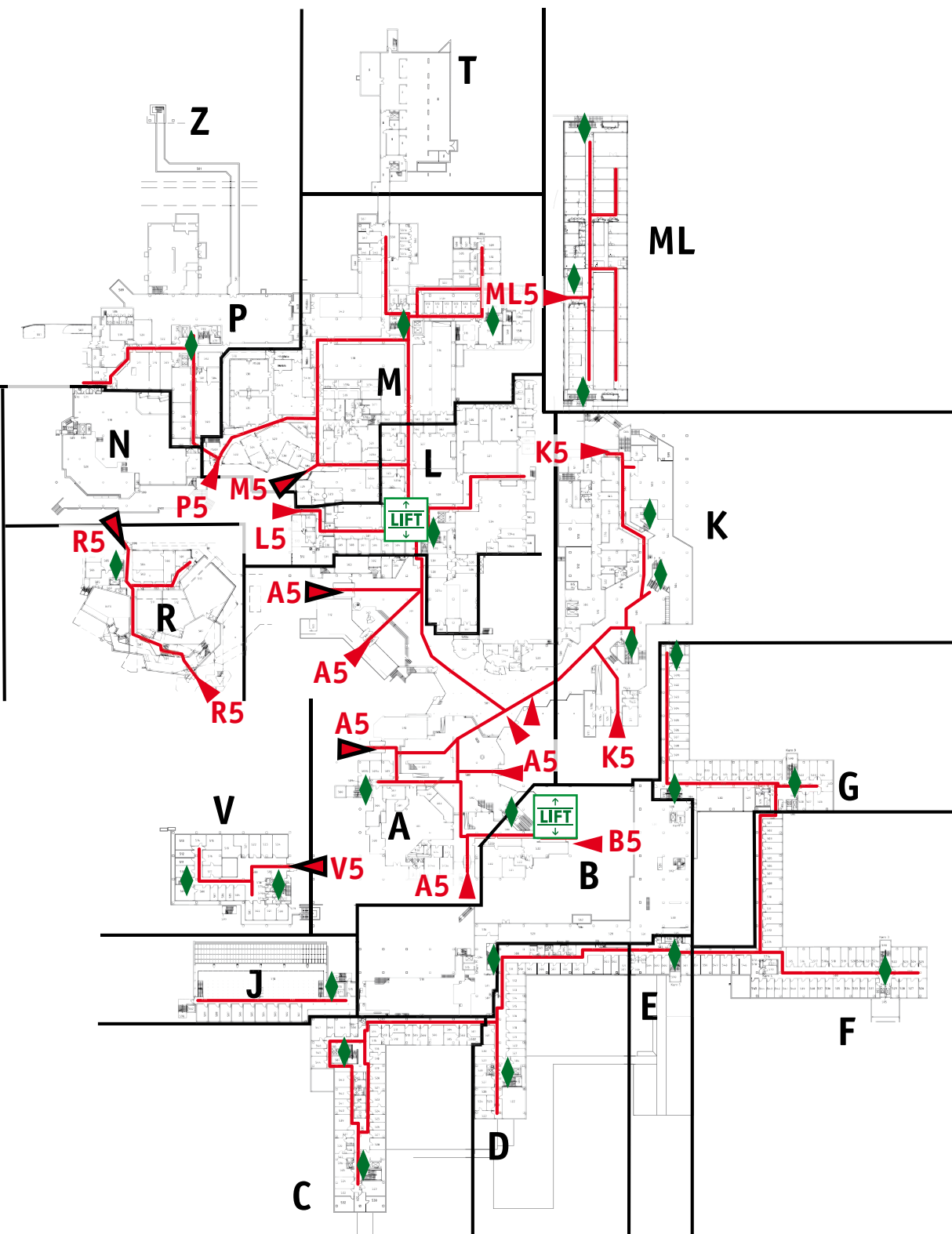
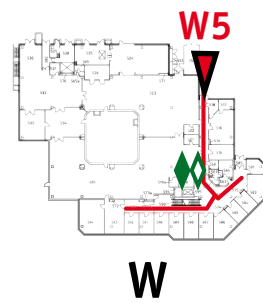
Wegeführung innen, Ebene 4






◆ Vertikale Erschließung
Aufzug / Treppe

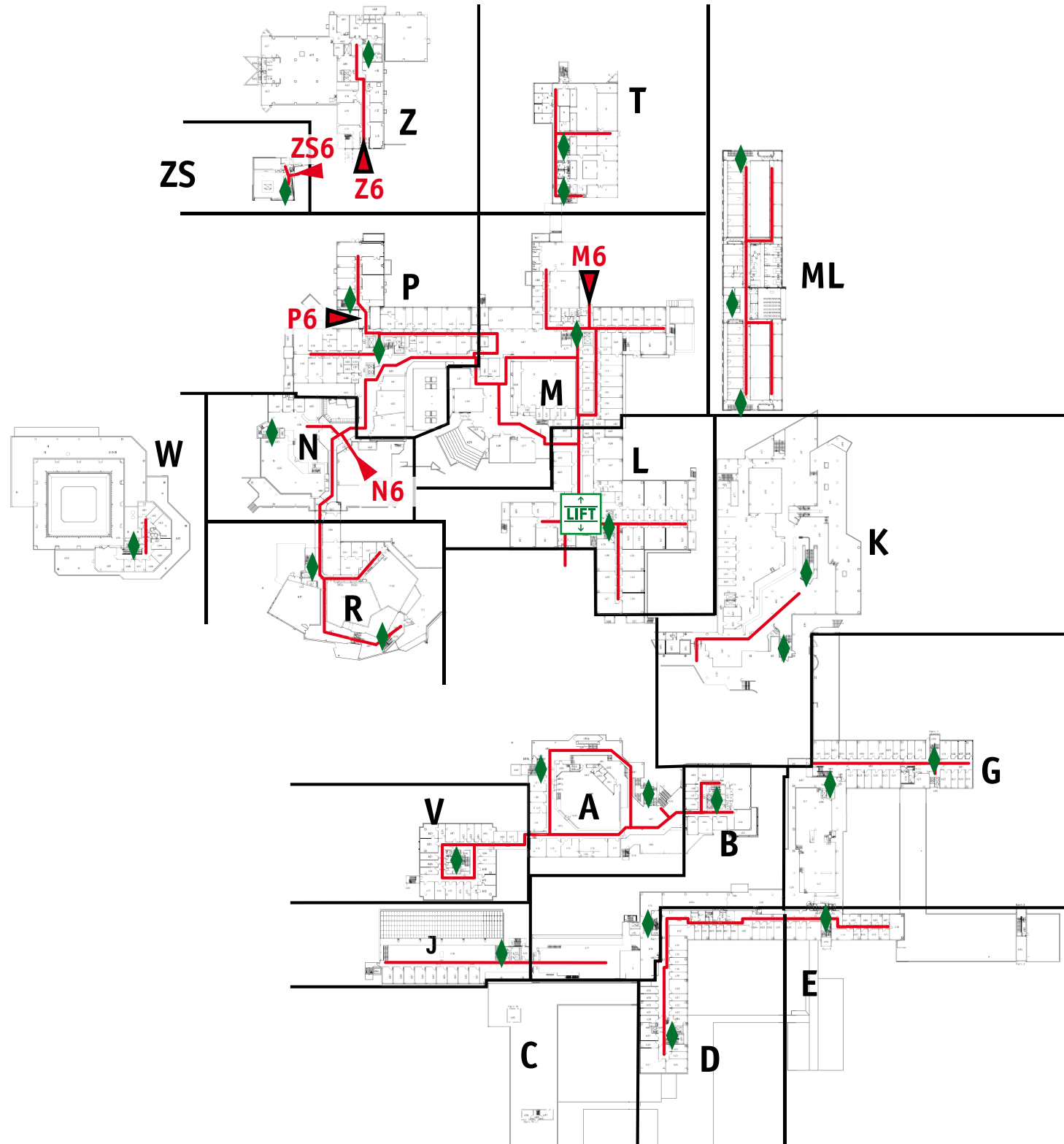
▶ Zugang

Wegeführung innen, Ebene 5



-  Vertikale Erschließung
Aufzug / Treppe
-  Zugang
-  Zugang barrierefrei

Wegeführung innen, Ebene 6



◆ Vertikale Erschließung
Aufzug / Treppe

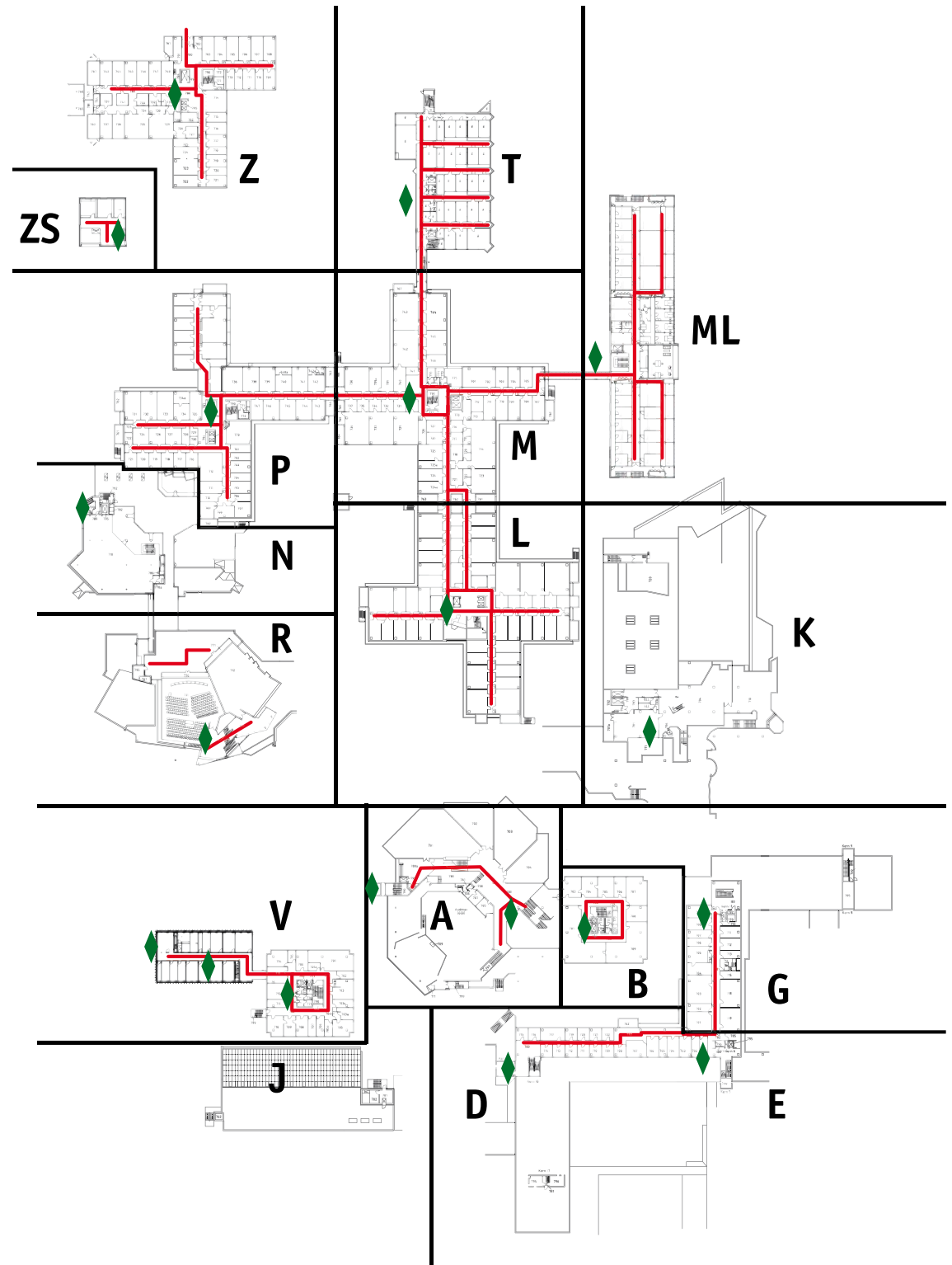
▶ Zugang

▶ Zugang barrierefrei

Wegeführung innen, Ebene 7

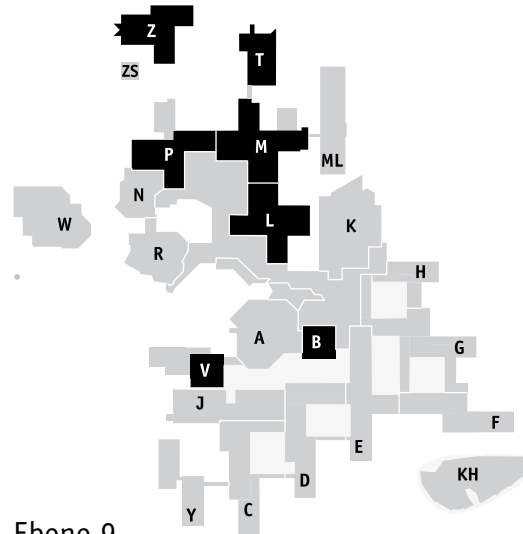


◆ Vertikale Erschließung
Aufzug / Treppe

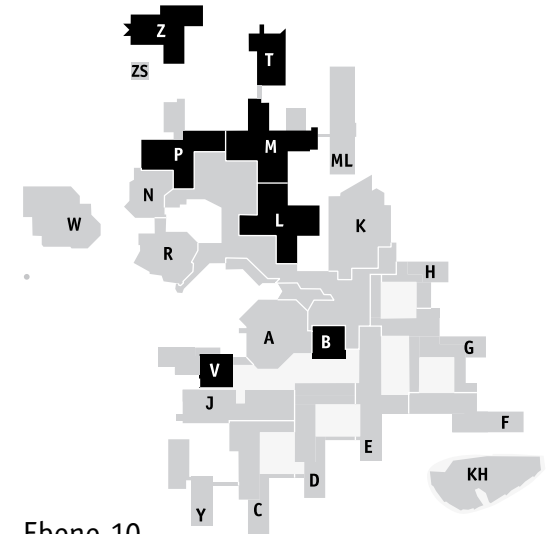




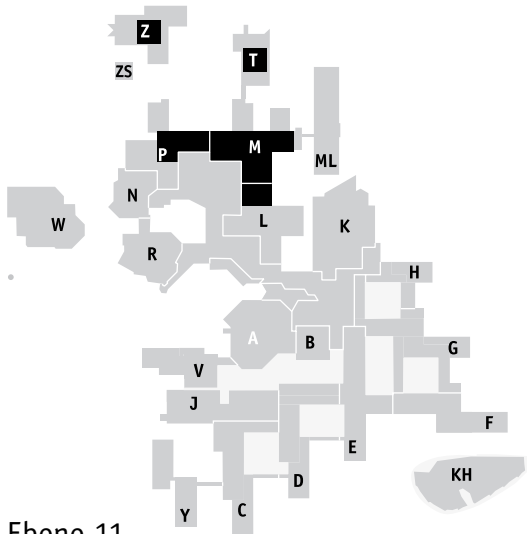
Ebene 8



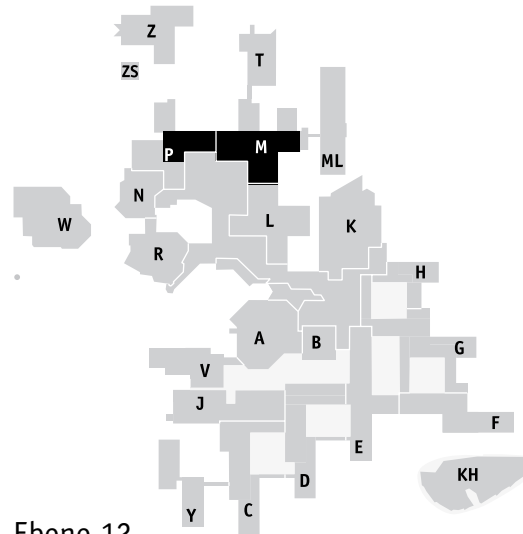
Ebene 9



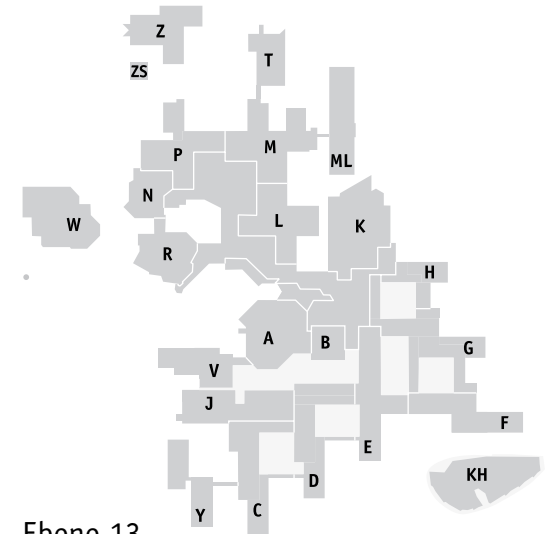
Ebene 10



Ebene 11



Ebene 12



Ebene 13

Übersicht Gebäude und Ebenen

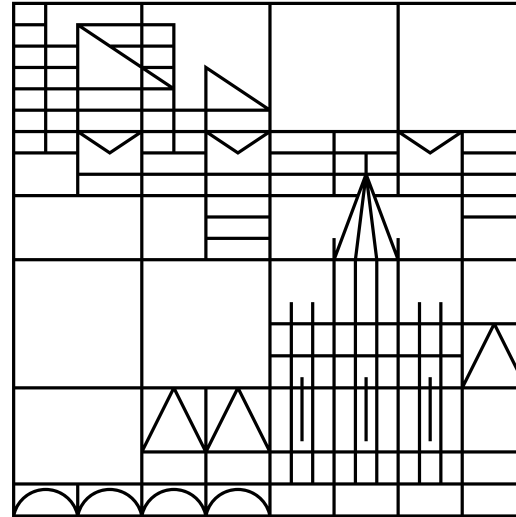
13								M		P										
12								L M		P										
11	B							L M		P		T		V		Z				
10	B							L M		P		T		V		Z				
9	B							L M		P		T		V		Z				
8	A B		E					K L M		N P		T		V		Z				
7	A B		D E		G		J K	<u>L</u> <u>M</u>	<u>ML</u>	N P		R	<u>T</u>		V		Z	<u>ZS</u>		
6	A B C D E F G						J K	<u>L</u> <u>M</u>	<u>ML</u>	<u>N</u> <u>P</u>		R	T		W V X		<u>Z</u>	<u>ZS</u>		
5	<u>A</u> <u>B</u> C D E F G						J K	<u>L</u> <u>M</u>	<u>ML</u>	N P		<u>R</u>	T		<u>W</u> <u>V</u> X		Z			
4	A <u>B</u> <u>C</u> <u>D</u> <u>E</u> <u>F</u> <u>G</u>						J K L M	<u>ML</u>	N P		R				W V X					
3	A B C D E F <u>G</u> <u>H</u> J K											S	U		V X Y					
2	A B <u>C</u> D E F G H J K										Q	S	U		V X <u>Y</u>					
1			C D E F G H J K								Q	S	U		X Y					KH
0			F G H																	

— Haupt-Erschließungsebenen
— weitere Erschließungsebenen
■ Ebenenwechsel
Gebäude im Bau

31 Universität Konstanz
Gebäudeleitsystem

Gestaltungskonzept

Universität Konstanz



33 Grundlagenermittlung
Logos universitärer Einrichtungen



34 Grundlagenermittlung
Logos universitärer Einrichtungen



Universität Konstanz

A B C D E F G H I J K L M N O

1 2 3 4 5 6 7 8 9 0

ITC Officina Sans Book

Universität Konstanz

A B C D E F G H I J K L M N O

1 2 3 4 5 6 7 8 9 0

ITC Officina Sans Bold

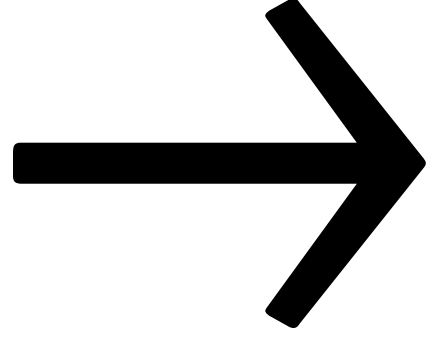
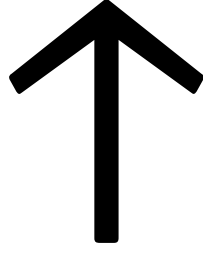
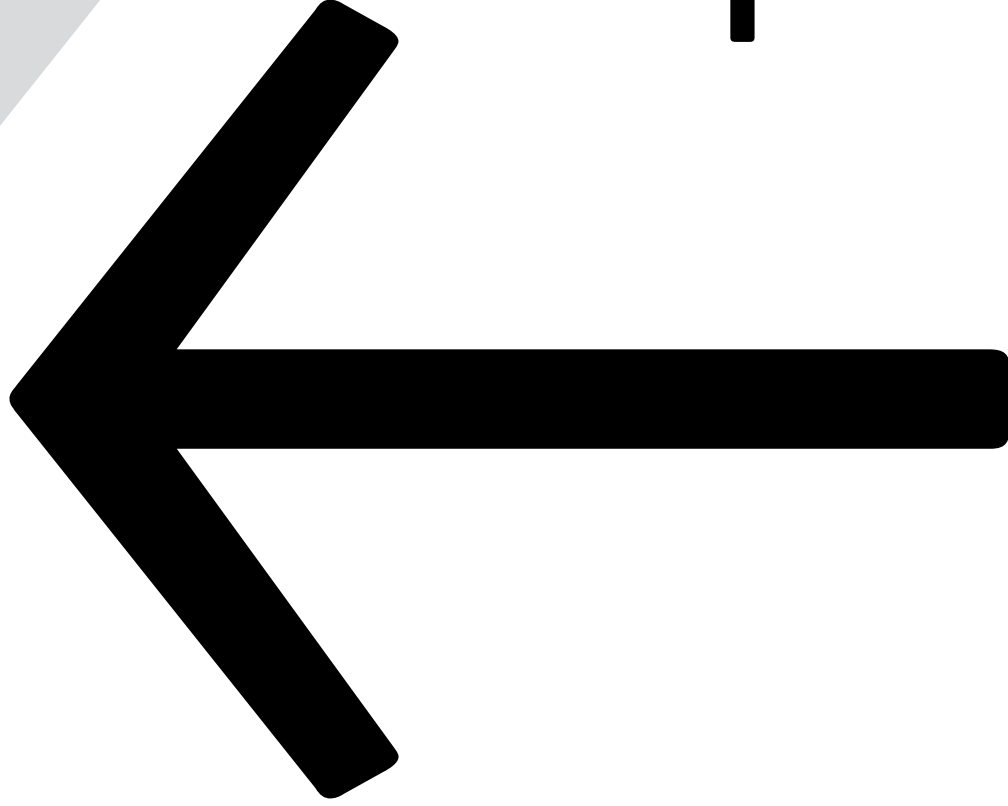
Hörsaa

ITC Officina Sans Book

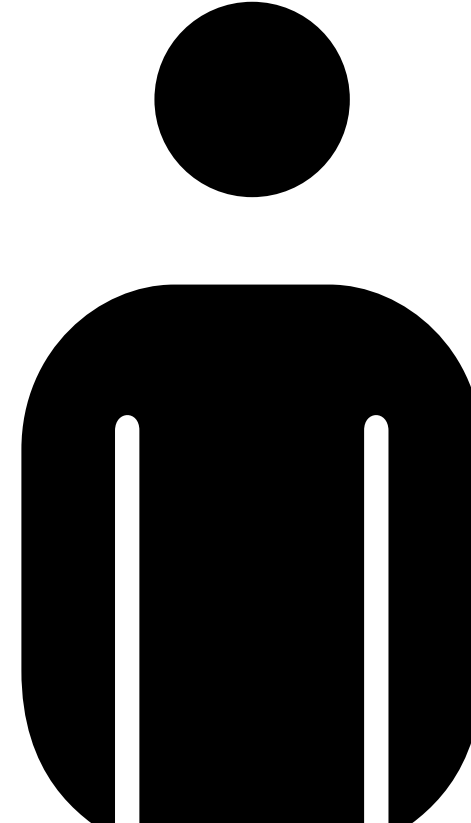
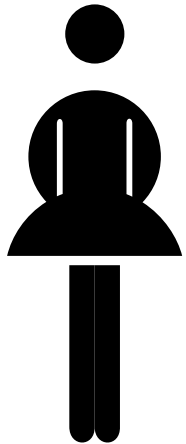
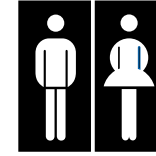
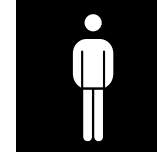
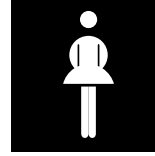
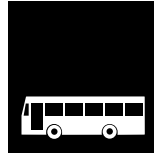
Audir

ITC Officina Sans Bold

A **A5** **A6**
A7



Piktogramme

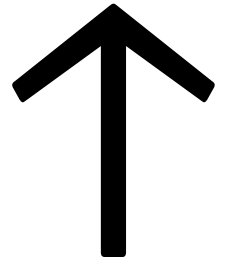
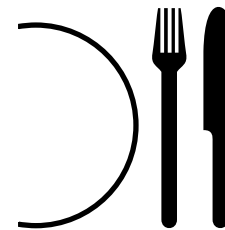
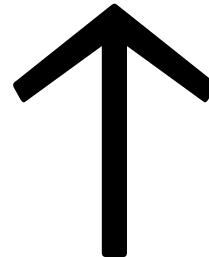


← B-J V

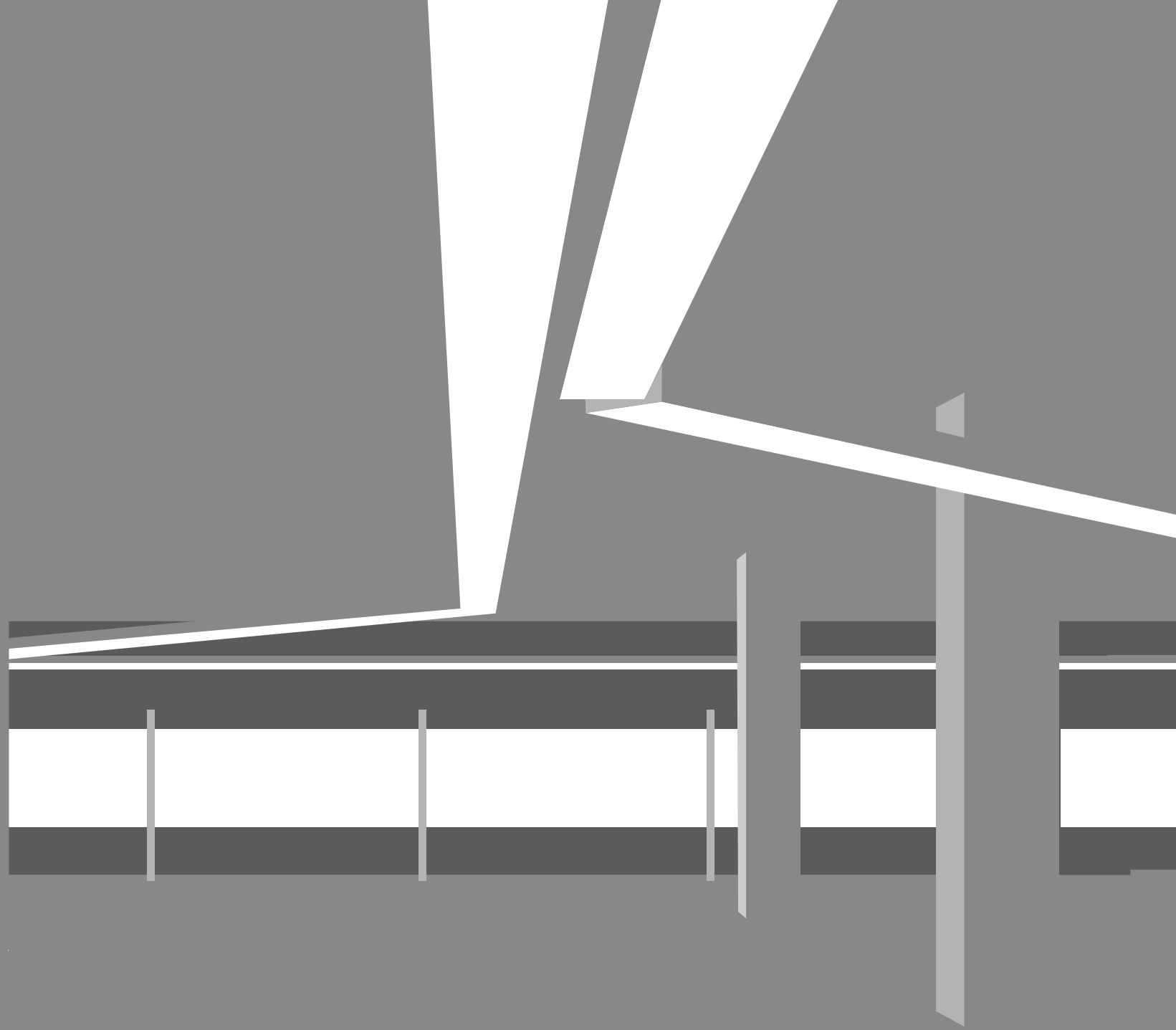
↑ K-Z 

A-J V Y →

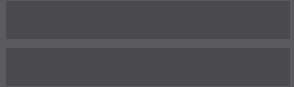
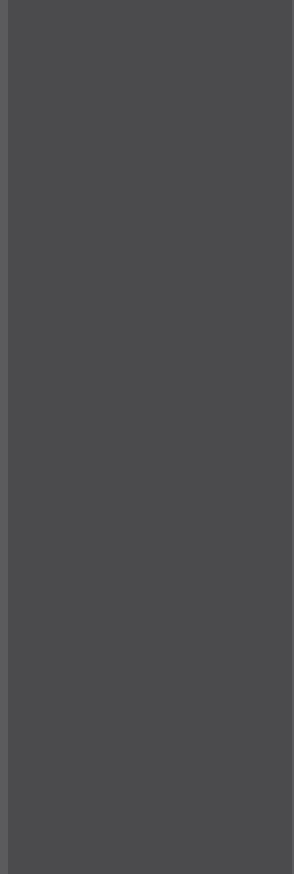
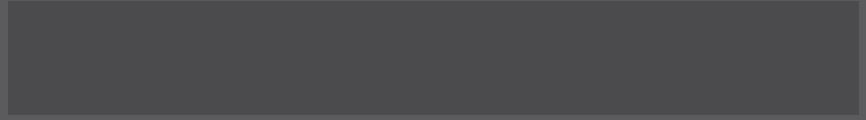
← B-J V 
Hörsäle

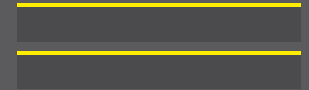
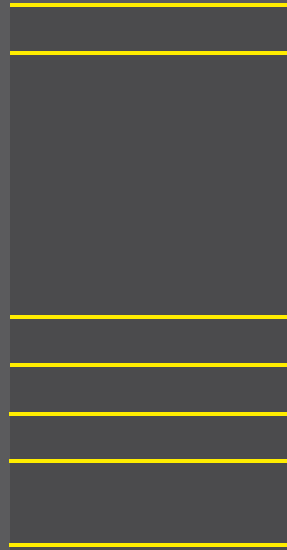
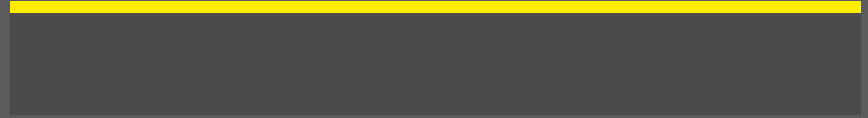
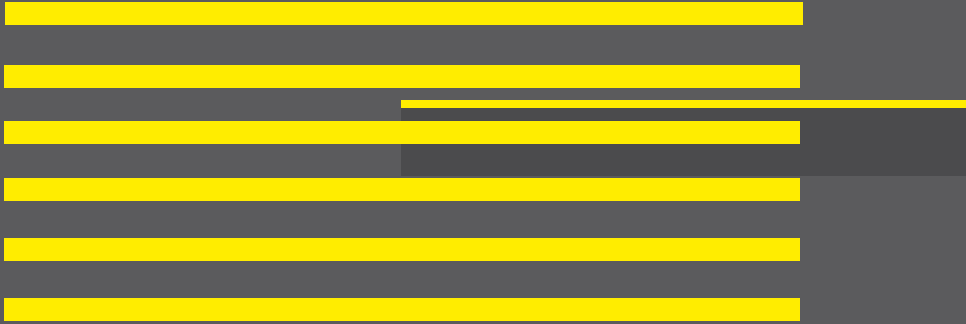


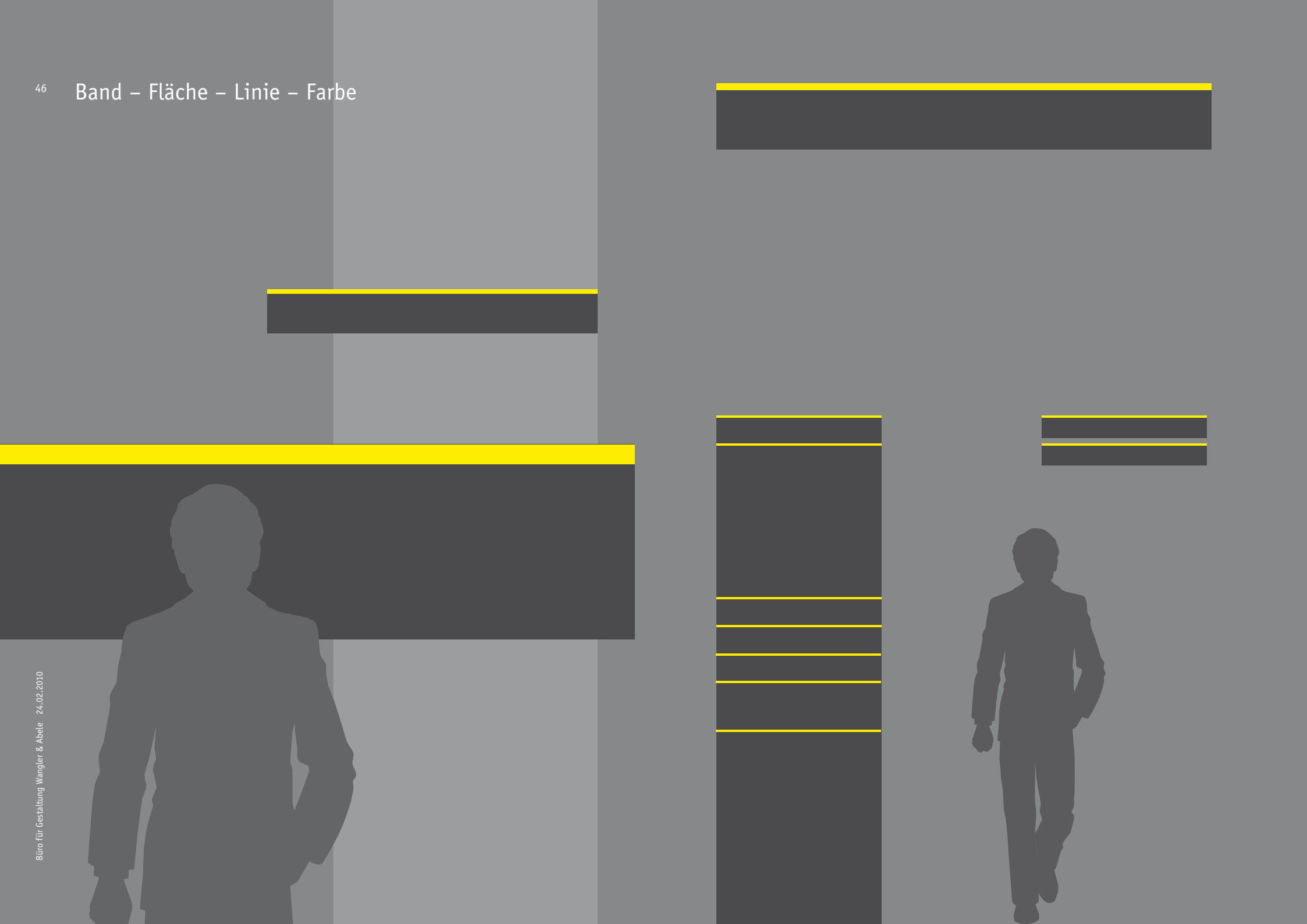






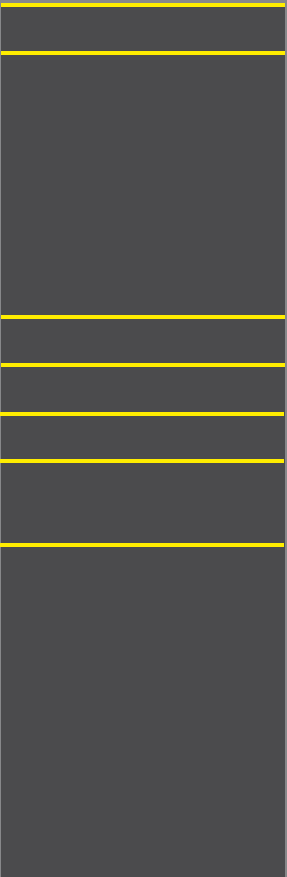
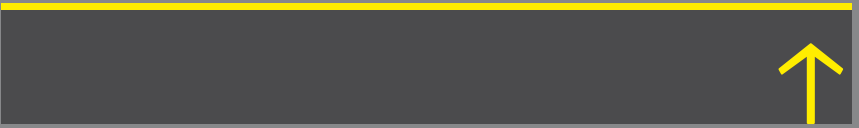


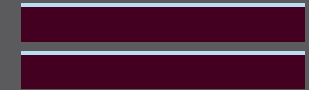
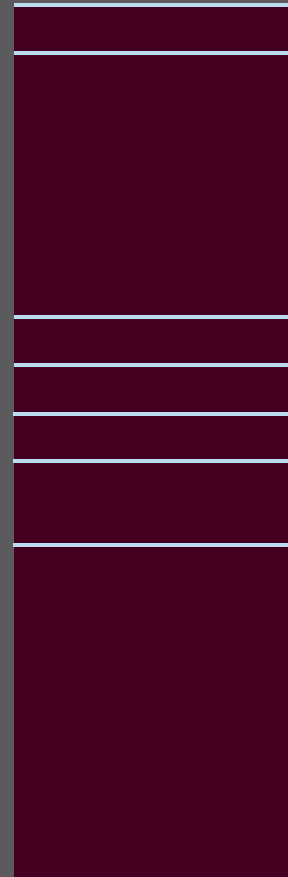
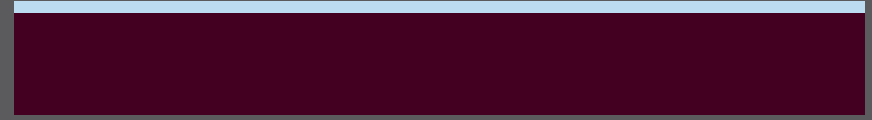
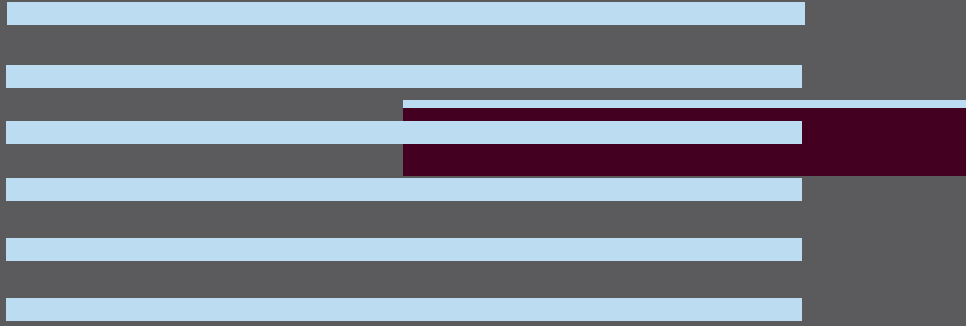


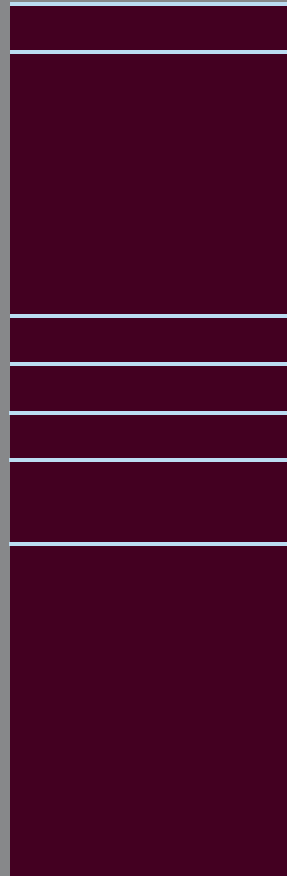
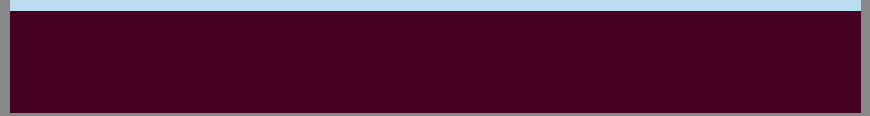
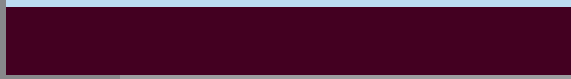


K-U W Z →

Unisport ☺|| →

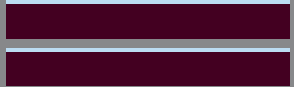
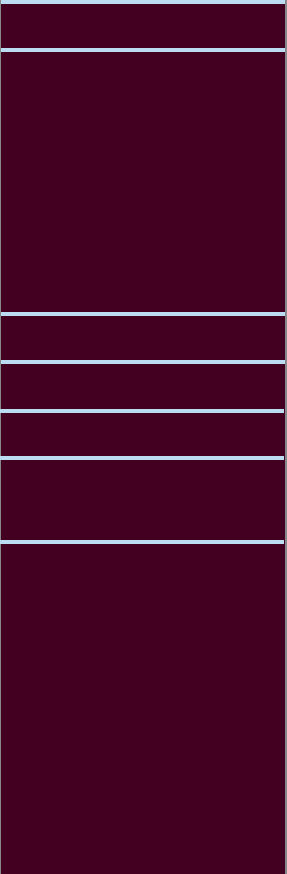
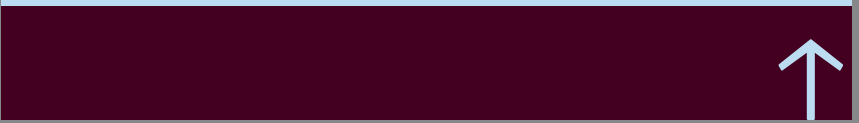
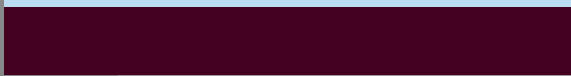


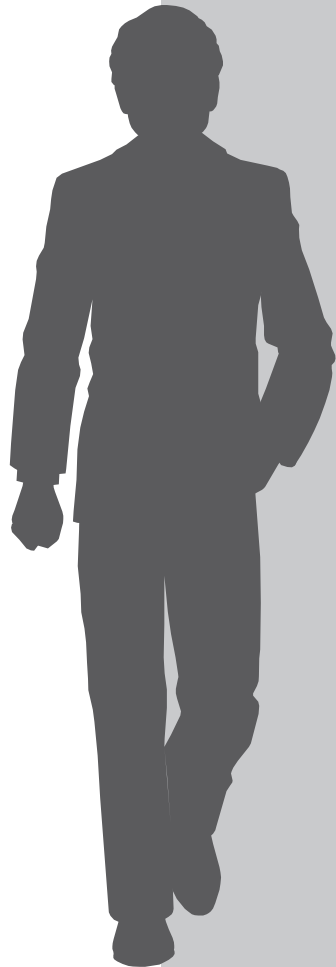




K-U W Z →

Unisport ☺|| →





E4

← A-D K-W ⊙

← K-U W Z ⊙ B-J V Y Hörsäle →

Gebäudeführung, Fernziele

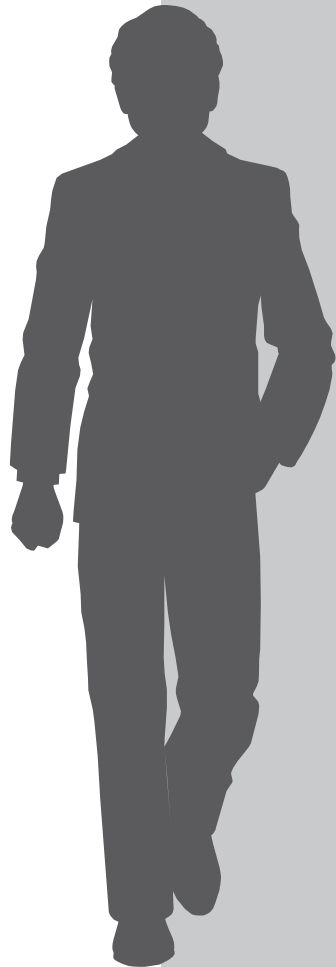
Seminarräume C4.21-C4.27 →

Seminarräume C4.21-C4.27 →

← Fachbereichssekretariat

Bereichsführung, Nahziele

Gebäude-/Ebenenkennzeichnung



E4

← **A-D K-W** ◎

← **K-U W Z** ◎

B-J V Y Hörsäle →

Gebäudeführung, Fernziele

Seminarräume C4.21-C4.27 →

Seminarräume C4.21-C4.27 →

← **Fachbereichssekretariat**

Bereichsführung, Nahziele

Gebäude-/Ebenenkennzeichnung

A5 A5 A5

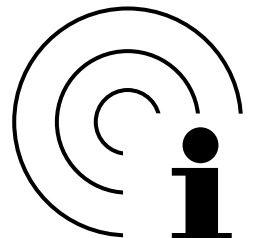
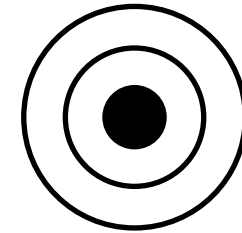
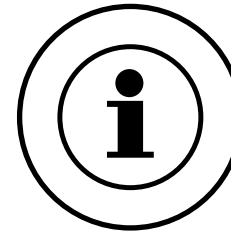
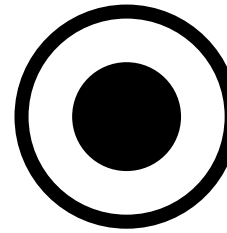
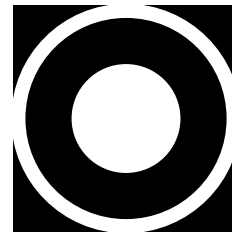
A5 ML6 M^L6

Q¹

Eingangsbereich

Haupteingang

Foyer





E4

← A-D K-W ⊙



A7



A7

← **K-U W Z**

← Unisport 

B-J V Y Hörsäle →



← **K-U W Z**
← Unisport 

B-J V Y Hörsäle →





K S U Unisport, IBZ  

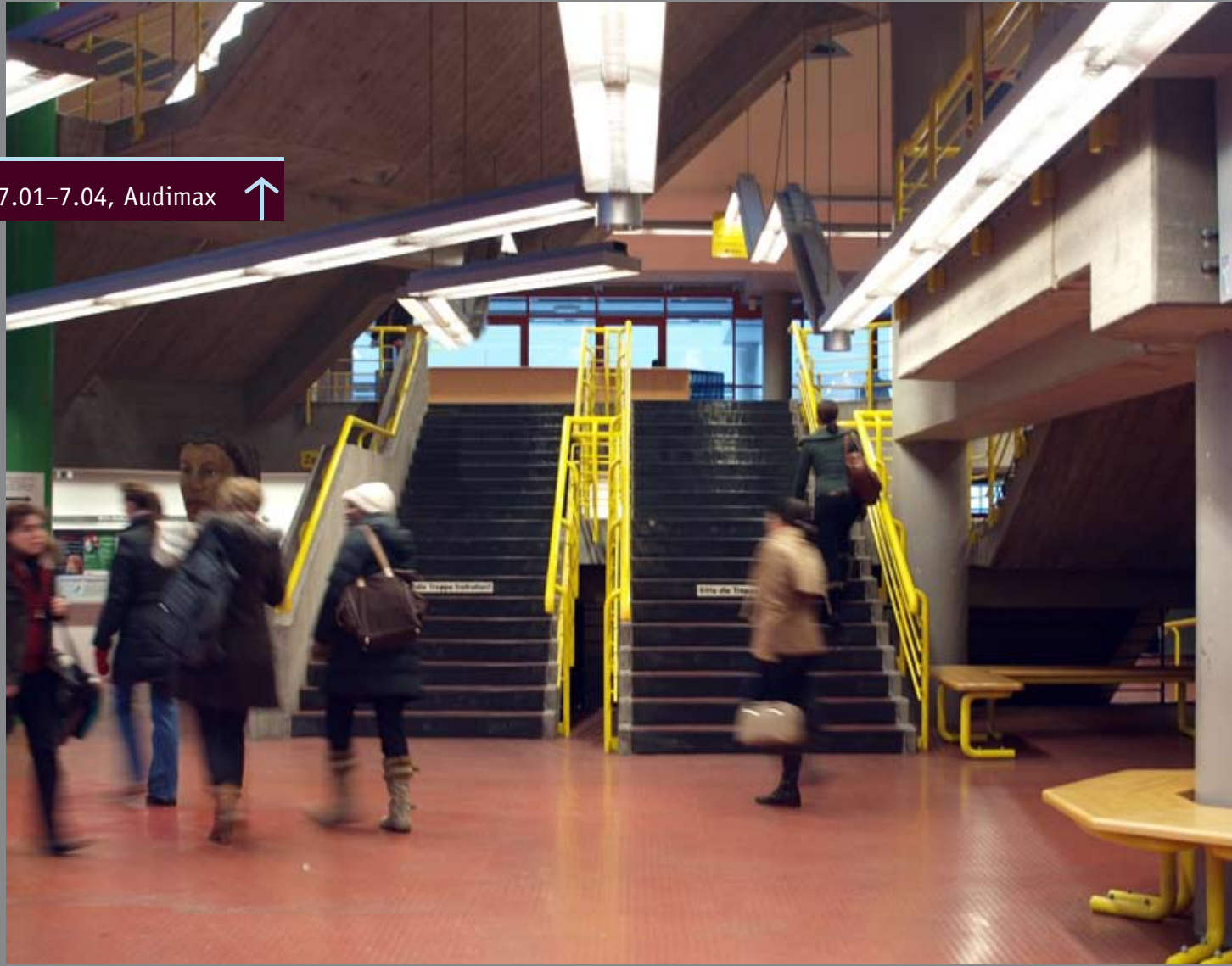


K S U Unisport, IBZ  

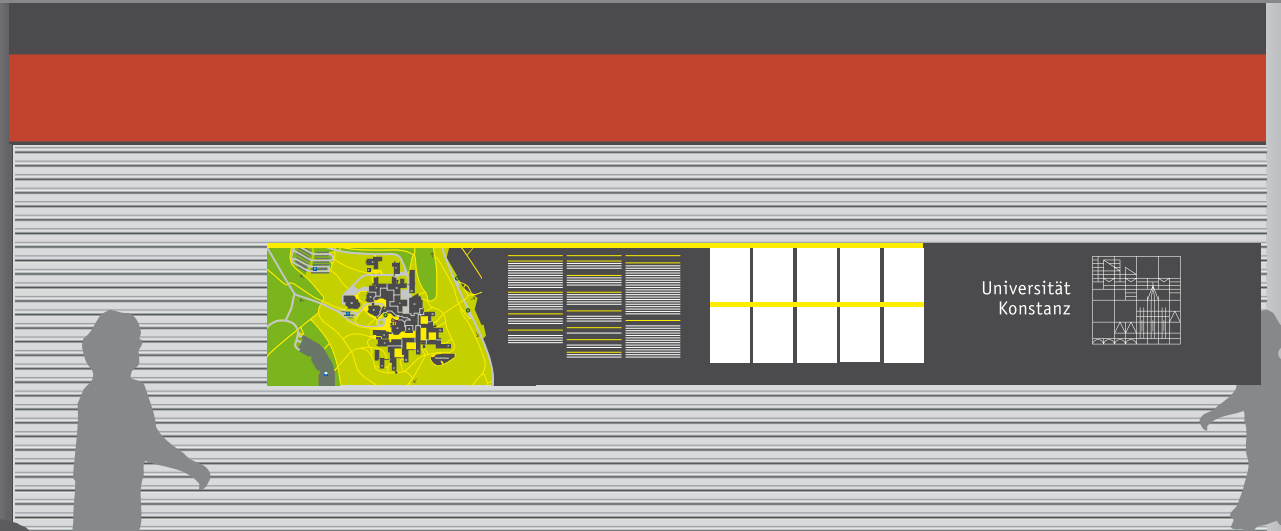
V Hörsäle A7.01–7.04, Audimax ↑



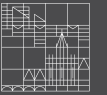
V Hörsäle A7.01–7.04, Audimax ↑



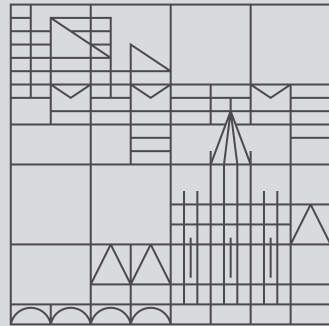
Eingangsbereich Campus-Übersicht

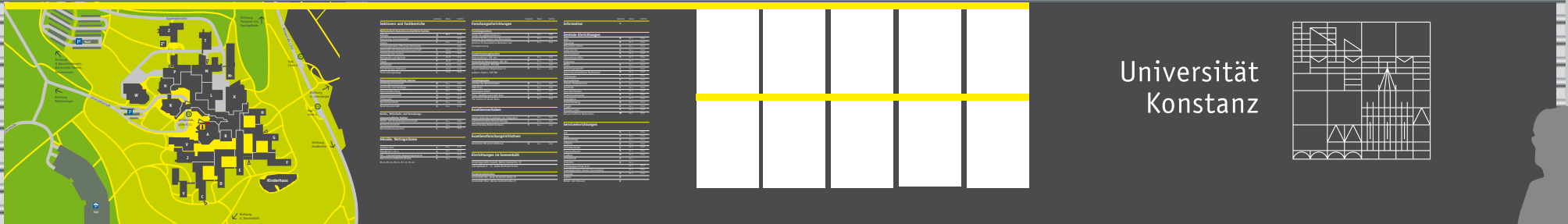


Universität
Konstanz



Universität
Konstanz

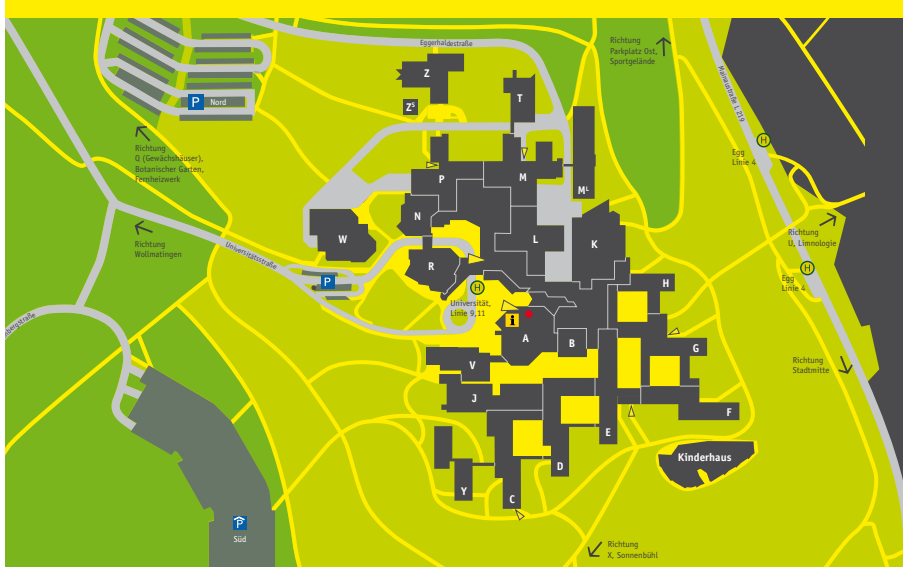




The panel is a long, horizontal display divided into several sections. On the far left is a map of the campus with buildings highlighted in yellow. To its right are three columns of text, each with a yellow header: 'Gebäude und Hochschulen', 'Anlage- und Standortdaten', and 'Information'. The middle section consists of six vertical white bars with a yellow horizontal line across them. To the right of these bars is the text 'Universität Konstanz' and a grid-based architectural diagram.



Eingangsbereich Campus-Übersicht



Sektionen und Fachbereiche

	Gebäude	Raum	Telefon
Mathematisch-Naturwissenschaftliche Sektion			
Biologie	B	PK 1	1234
Mathematisches Forschungsinstitut	D	PK 10	1234
Chemie	L	15.1	1234
Forschungszentrum ZFM (Zoon Biochemie)	U	12.10	1234
Informatik und Informatikwissenschaft	E	12.10	1234
Umweltökologische Institute	Q	12.10	1234
Mathematik und Statistik	F	PK 10	1234
Physik	P	PK 10	1234
Psychologie	E	PK 10	1234
Psychologisches Arbeitsamt	Z	PK 10	1234
Biologie	T	PK 10	1234
Forschungsinstitute	Z	PK 10	1234
Geisteswissenschaftliche Sektion			
Erziehungswissenschaft	D	PK 1	1234
Ästhetik und Geschichte	E	PK 1	1234
Nachholklausuren	X	PK 1	1234
Übersetzungswissenschaft	M	PK 1	1234
Philosophie	G	PK 1	1234
Sportwissenschaft	D	PK 1	1234
Germanistik	G	PK 1	1234
Recht-, Wirtschafts- und Verwaltungswissenschaftliche Sektion			
Rechtswissenschaft	C	PK 1	1234
Wirtschaftswissenschaft	F	PK 1	1234
Hörsäle, Vortragssäle			
Audimax AG 2	A	PK 1	1234
Hörsaal AG 2	A	PK 1	1234
132 - Informationelles Experimentationszentrum	A	PK 1	1234
Mathematisches Forschungsinstitut	E	PK 1	1234

Forschungseinrichtungen

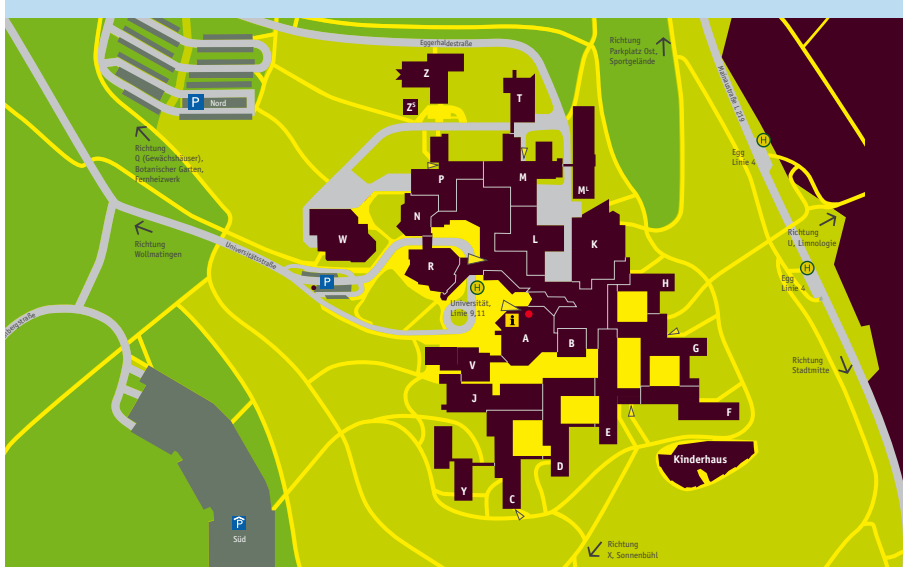
	Gebäude	Raum	Telefon
Forschungszentren			
Center for applied photonic	P	PK 1	1234
Zentrum für Chemie und Biomedizin	F	PK 1	1234
Zentrum für Quantitative Methoden und Simulation	F	PK 1	1234
Sonnyforschung	F	PK 1	1234
Sonderforschungsbereiche			
Sonderforschungsbereich SFB 123	U	PK 1	1234
Sonderforschungsbereich SFB 123	P	PK 1	1234
Nano und Symbol, SFB 445	F	PK 1	1234
Physik Simulation, Sonderforschungsbereich SFB 123	F	PK 1	1234
außenere Felder, SFB 123	F	PK 1	1234
Forschungszentren			
Zentrum der Abschlusshilfen	D	PK 1	1234
DMX-Center	L	PK 1	1234
Mehrgenerationen Ansatz	F	PK 1	1234
Forum, Universität und Umwelt-Wirtschaft	F	PK 1	1234
The Science of Social Stress	R	PK 1	1234
Exzellenzvorbereitungen			
Cluster Kohlenstoff Grundlagen von Empiristik	Y	PK 1	1234
Graduiertenkolleg Chemical Biology	L	PK 1	1234
Zukunftsinstitut Markt Konzepte	V	PK 1	1234
Exzellenzforschungsinitiativen			
Konstanzer Wissenschaftsforschung	G	PK 1	1234
Einrichtungen im Sonnenbühl			
Exzellenzinitiative Science, Biome, Sonderforschungsbereich 12			
Laborgebäude 1 - K - Jahn-Buchardt-Straße			
Studienvereine			
Sonnenbühl Ost, Jahn-Buchardt-Straße 35			
Chemisches Werk, Jahn-Buchardt-Straße 31			

Information

	Gebäude	Raum	Telefon
Zentrale Einrichtungen			
AG 1	H	PK 1	1234
Bibliothek	B	PK 1	1234
Botanischer Garten	D	PK 1	1234
Center Service	G	PK 1	1234
Mehrgenerationen	G	PK 1	1234
Forum	V	PK 1	1234
Erziehungsamt	K	PK 1	1234
Medien	K	PK 1	1234
Medienprogramm	G	PK 1	1234
Naturwissenschaftlicher Fachbereich	N	PK 1	1234
Prüfungsausschuss	C	PK 1	1234
Rechenzentrum	V	PK 1	1234
Service, Studierendenwerk	K	PK 1	1234
Sportplatz	S	PK 1	1234
Sprachlabor	E	PK 1	1234
Studienvereinbarung	D	PK 1	1234
Studienberatung	D	PK 1	1234
Universität	K	PK 1	1234
Wellness Center	V	PK 1	1234
Wissenschaftliche Bibliothek	N	PK 1	1234
Serviceeinrichtungen			
AG 1	G	PK 1	1234
Büro	A	PK 1	1234
Buchhaltung	A	PK 1	1234
Caldera	K	PK 1	1234
Fachbereichswirtschaft	E	PK 1	1234
Fachbereichswirtschaft	B	PK 1	1234
Fachbereichswirtschaft	H	PK 1	1234
Geldautomat	A	PK 1	1234
Geräte	A	PK 1	1234
Empfangscenter Kette & Co.	K	PK 1	1234
Empfangscenter Service (Community)	K	PK 1	1234
Empfangscenter	K	PK 1	1234
Einrichtungen	K	PK 1	1234
Wasser- und Stromversorgung			



Eingangsbereich Campus-Übersicht



Sektionen und Fachbereiche

Gebäude	Raum	Stufen
Mathematisch-Naturwissenschaftliche Sektion		
Statistik	N	10.11
Mathematische Forschungsinstitut	O	10.10
Chemie	L	10.11
Forschungsinstitut ZfM (Zentrum Forschung)	U	10.10
Informatik und Informationswissenschaft	E	10.10
Umweltökologische Institute	Q	10.10
Mathematik und Statistik	P	10.10
Physik	F	10.10
Psychologie	G	10.10
Psychologisches Arbeitsamt	Z	10.10
Verfahrensinstitute	T	10.11
Geisteswissenschaftliche Sektion		
Erziehungswissenschaft	D	10.10
Angewandte und Kognitive	E	10.10
Neuropsychologie	X	10.10
Urbanistikwissenschaft	M	10.10
Philosophie	G	10.10
Sportwissenschaft	D	10.10
Geographiewissenschaft	G	10.10
Recht-, Wirtschaft- und Verwaltungswissenschaftliche Sektion		
Rechtswissenschaft	C	10.10
Wirtschaftswissenschaft	F	10.10
Hörsäle, Vortragsräume		
Audimax A1.2	A	10.10
Hörsaal A.1.1, A.1.2	A	10.10
Hörsaal B.1.1, B.1.2	B	10.10
Hörsaal C.1.1, C.1.2	C	10.10
Hörsaal D.1.1, D.1.2	D	10.10
Hörsaal E.1.1, E.1.2	E	10.10

Forschungseinrichtungen

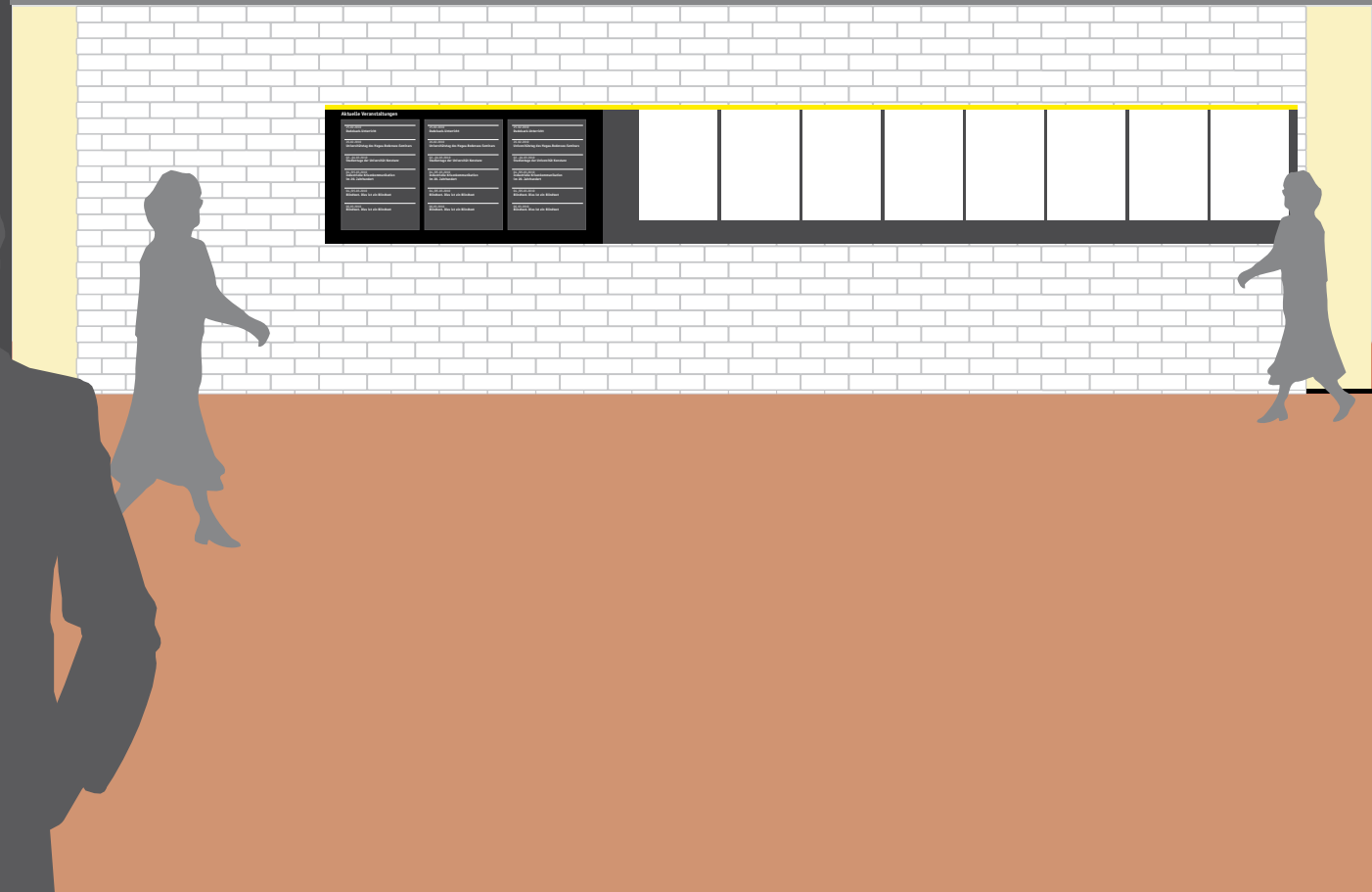
Gebäude	Raum	Stufen
Forschungszentren		
Center for applied products	P	10.10
Zentrum für Chemie und Biomedizin	F	10.10
Zentrum für Quantitative Methoden und Statistik	F	10.10
Sprachforschung	F	10.10
Sonderforschungsbereiche		
Sonderforschungsbereich SFB 304	U	10.10
Sonderforschungsbereich SFB 312	P	10.10
Stamm und Symbol, SFB 445	F	10.10
Physik Struktur, SFB 446	F	10.10
außenre Fakultät, SFB 310		
Forschungsgruppen		
Gruppe der Abschichtbarkeit	D	10.10
DRS-Club	L	10.10
Mehrsprachiger Ansatz	F	10.10
Philosophie und Ethik, Ethik	F	10.10
The Science of Social Stress	R	10.10
Exzellenzvorhaben		
Cluster Kohärente Grundlagen von Empirien	Y	10.10
Graduiertenkolleg Chemical Biology	L	10.10
Zukunftsfähigkeit Market Commerce	V	10.10
Exzellenzforschungsinitiativen		
Konstanzer Wissenschaftszentrum	G	10.10
Einrichtungen im Sonnenbühl		
Umweltökologische Sektion, Biomechanik, SFB 312		
Laborgebäude A1 - K, Jakob-Buchardt-Strasse 35		
Sonderforschungsbereiche		
Sonnenbühl Ost, Jakob-Buchardt-Strasse 35		
Sonnenbühl West, Sonnenbühlstrasse 31		

Information

Gebäude	Raum	Stufen
Zentrale Einrichtungen		
UCA	H	10.10
Bibliothek	B	10.10
Rechenzentrum	D	10.10
Center Service	C	10.10
Rechenzentrum	G	10.10
Zentrum für Quantitative Methoden und Statistik	V	10.10
Informatik	X	10.10
Media	K	10.10
Rechenzentrum	S	10.10
Naturwissenschaftlicher Buchbereich	N	10.10
Rechenzentrum	C	10.10
Rechenzentrum	V	10.10
Service, Studentenwerk	R	10.10
Service	S	10.10
Sprachlabor	E	10.10
Statistikwissenschaft	B	10.10
Statistik	A	10.10
Statistik	D	10.10
Umwelt	K	10.10
Wolfgang Center	V	10.10
Wissenschaftliche Bibliothek	W	10.10
Serviceeinrichtungen		
Arzt	G	10.10
Bau	A	10.10
Buchhaltung	A	10.10
Caldera	K	10.10
Fachbereichswirtschaft	E	10.10
Fachbereichswirtschaft	B	10.10
Finanzen	H	10.10
Geldautomat	A	10.10
Geräte	A	10.10
Empfangsraum Kofra & Co.	K	10.10
Empfangsraum Service (Connectivity)	K	10.10
Empfangsraum	K	10.10
Empfangsraum	K	10.10
Wasser- und Schmutzwasser		



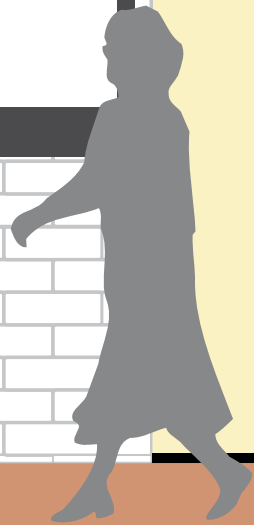
70 Eingangsbereich
Veranstaltungsbezogene Information



71 Eingangsbereich
Veranstaltungsbezogene Information

Aktuelle Veranstaltungen

23.02.2010 Bücherei-Gespräche 19.00 Uhr, 19.01	23.02.2010 Bücherei-Gespräche 19.00 Uhr, 19.01	23.02.2010 Bücherei-Gespräche 19.00 Uhr, 19.01
26.02.2010 Innenvermittlung des Hegau-Badenener-Seminars 9.00-16.00 Uhr, 97.01	26.02.2010 Innenvermittlung des Hegau-Badenener-Seminars 9.00-16.00 Uhr, 97.01	26.02.2010 Innenvermittlung des Hegau-Badenener-Seminars 9.00-16.00 Uhr, 97.01
02.-04.03.2010 Studientage der Universität Konstanz Kaufung 02.03.2010, 08.30 Uhr, Auditorium	02.-04.03.2010 Studientage der Universität Konstanz Kaufung 02.03.2010, 08.30 Uhr, Auditorium	02.-04.03.2010 Studientage der Universität Konstanz Kaufung 02.03.2010, 08.30 Uhr, Auditorium
24./05.03.2010 Interaktive Kommunikation im 20. Jahrhundert Anmeldung 24.03.2010, 14.00 Uhr, V10.01	04./05.03.2010 Interaktive Kommunikation im 20. Jahrhundert Anmeldung 04.03.2010, 14.00 Uhr, V10.01	04./05.03.2010 Interaktive Kommunikation im 20. Jahrhundert Anmeldung 04.03.2010, 14.00 Uhr, V10.01
04./05.03.2010 Blindtext, Dies ist ein Blindtext Anmeldung 04.03.2010, 14.00 Uhr, V10.01	04./05.03.2010 Blindtext, Dies ist ein Blindtext Anmeldung 04.03.2010, 14.00 Uhr, V10.01	04./05.03.2010 Blindtext, Dies ist ein Blindtext Anmeldung 04.03.2010, 14.00 Uhr, V10.01
06.03.2010 Blindtext, Dies ist ein Blindtext 9.00-16.00 Uhr, 97.01	06.03.2010 Blindtext, Dies ist ein Blindtext 9.00-16.00 Uhr, 97.01	06.03.2010 Blindtext, Dies ist ein Blindtext 9.00-16.00 Uhr, 97.01



Aktuelle Veranstaltungen

25.02.2010
Dudelsack-Unterricht
19:00 Uhr, D3.01

26.02.2010
Universitätstag des Hegau-Bodensee-Seminars
9:45-16:00 Uhr, A7.01

02.-04.03.2010
Studenten der Universität Konstanz
Eröffnung 02.03.2010, 09.30 Uhr Audimax

04./05.03.2010
Industrielle Krisenkommunikation im 20. Jahrhundert
Begrüßung 04.05.2010, 14.00 Uhr, V10.01

04./05.03.2010
Blindtext. Dies ist ein Blindtext
Begrüßung 04.05.2010, 14.00 Uhr, V10.01

06.03.2010
Blindtext. Dies ist ein Blindtext
9:45-16:00 Uhr, A7.01

25.02.2010
Dudelsack-Unterricht
19:00 Uhr, D3.01

26.02.2010
Universitätstag des Hegau-Bodensee-Seminars
9:45-16:00 Uhr, A7.01

02.-04.03.2010
Studenten der Universität Konstanz
Eröffnung 02.03.2010, 09.30 Uhr Audimax

04./05.03.2010
Industrielle Krisenkommunikation im 20. Jahrhundert
Begrüßung 04.05.2010, 14.00 Uhr, V10.01

04./05.03.2010
Blindtext. Dies ist ein Blindtext
Begrüßung 04.05.2010, 14.00 Uhr, V10.01

06.03.2010
Blindtext. Dies ist ein Blindtext
9:45-16:00 Uhr, A7.01

25.02.2010
Dudelsack-Unterricht
19:00 Uhr, D3.01

26.02.2010
Universitätstag des Hegau-Bodensee-Seminars
9:45-16:00 Uhr, A7.01

02.-04.03.2010
Studenten der Universität Konstanz
Eröffnung 02.03.2010, 09.30 Uhr Audimax

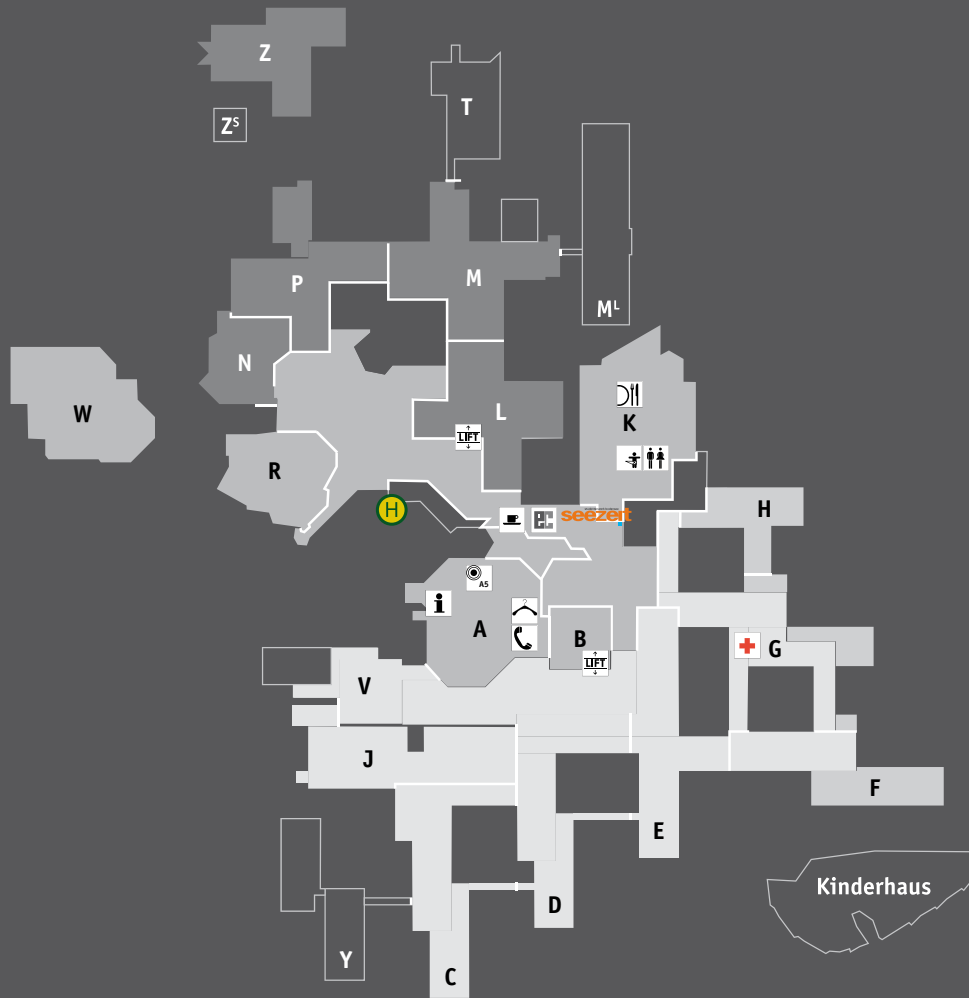
04./05.03.2010
Industrielle Krisenkommunikation im 20. Jahrhundert
Begrüßung 04.05.2010, 14.00 Uhr, V10.01

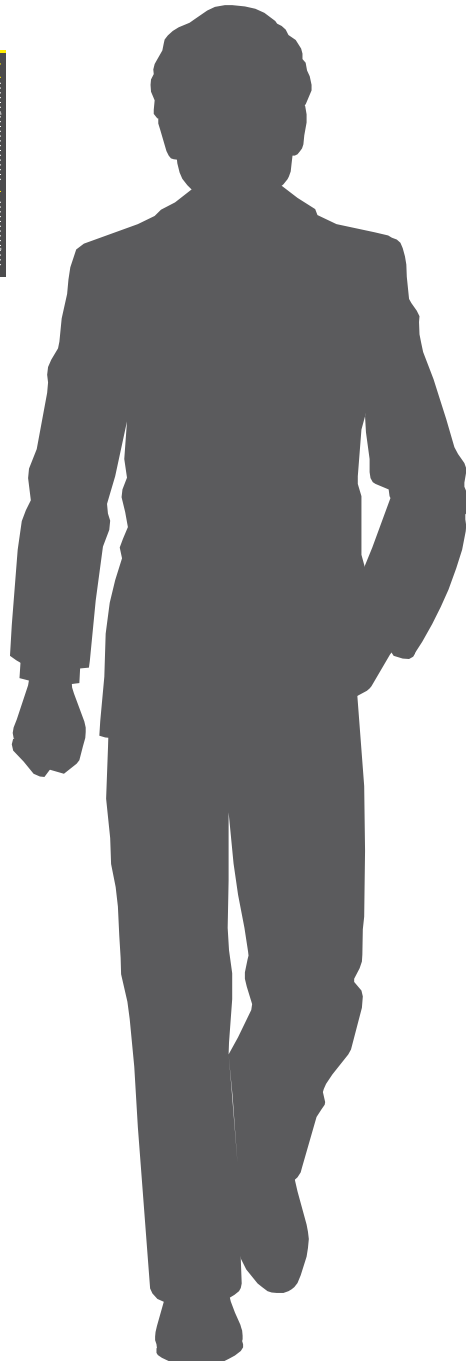
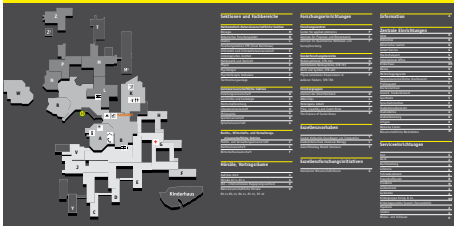
04./05.03.2010
Blindtext. Dies ist ein Blindtext
Begrüßung 04.05.2010, 14.00 Uhr, V10.01

06.03.2010
Blindtext. Dies ist ein Blindtext
9:45-16:00 Uhr, A7.01



Orientierungsplan Innenbereiche





Sektionen und Fachbereiche

Mathematisch-Naturwissenschaftliche Sektion

Biologie	M
Botanisches Forschungslabor	Q
Chemie	L
Forschungsstation ZPR (Insel Reichenau)	
Informatik und Informationswissenschaft	E
Limnologisches Institut	U
Mathematik und Statistik	F
Physik	P
Psychologie	E
Psychotherapie Ambulanz	Z
Tierforschungsanlage	T

Geisteswissenschaftliche Sektion

Erziehungswissenschaft	D
Geschichte und Soziologie	E
Hochschulforschung	X
Literaturwissenschaft	H
Philosophie	G
Sportwissenschaft	D
Sprachwissenschaft	G

Rechts-, Wirtschafts- und Verwaltungswissenschaftliche Sektion

Politik- und Verwaltungswissenschaft	C
--------------------------------------	---

Forschungs

Forschungszentrum

Center for applied
Zentrum für Finanzen
Zentrum für Qualitätsmanagement
Surveyforschung

Sonderforschungsbereich

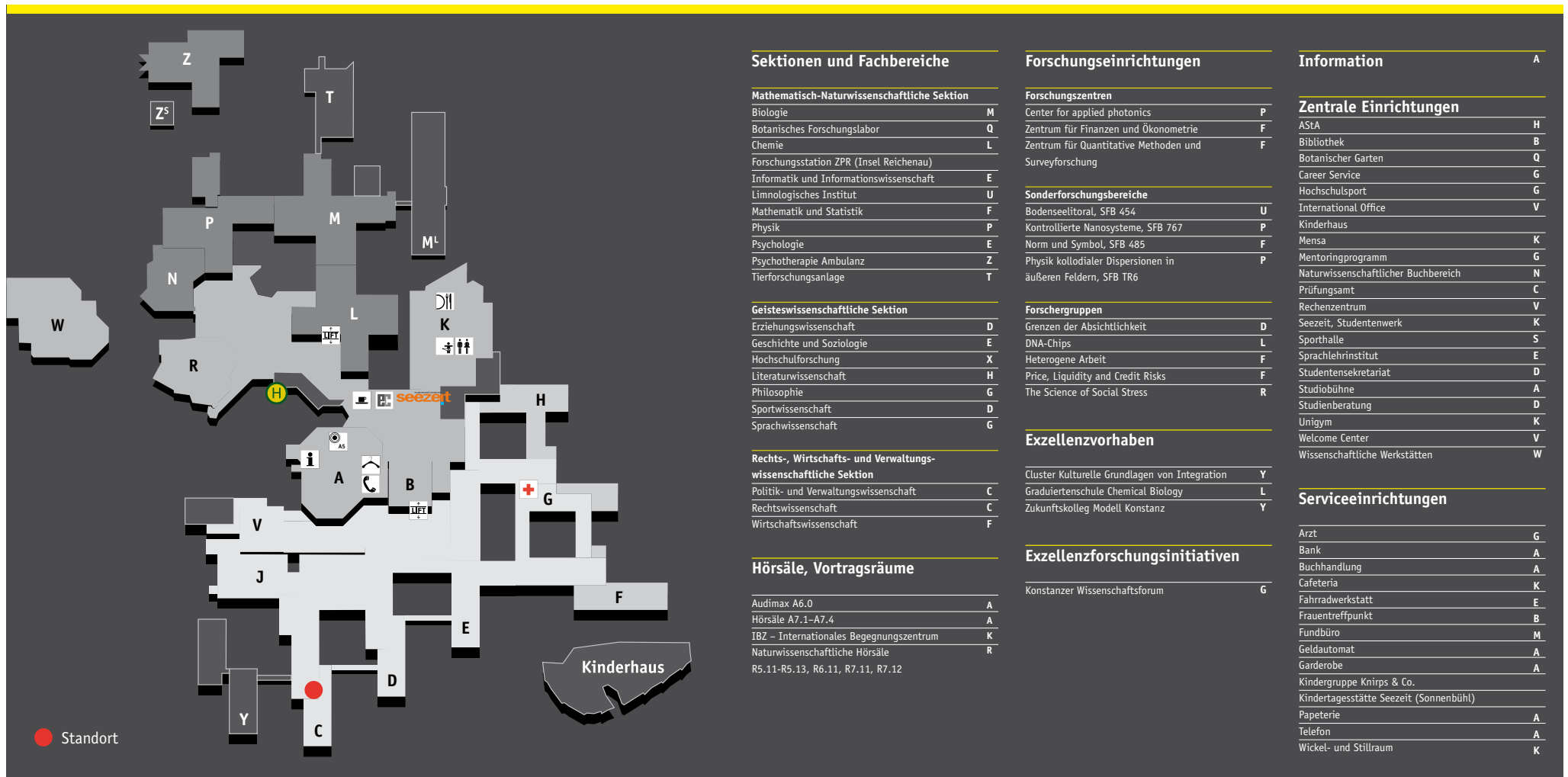
Bodenseelitoral,
Kontrollierte Natur
Norm und Symbolik
Physik kolloidaler
äußeren Feldern,

Forschungsgruppen

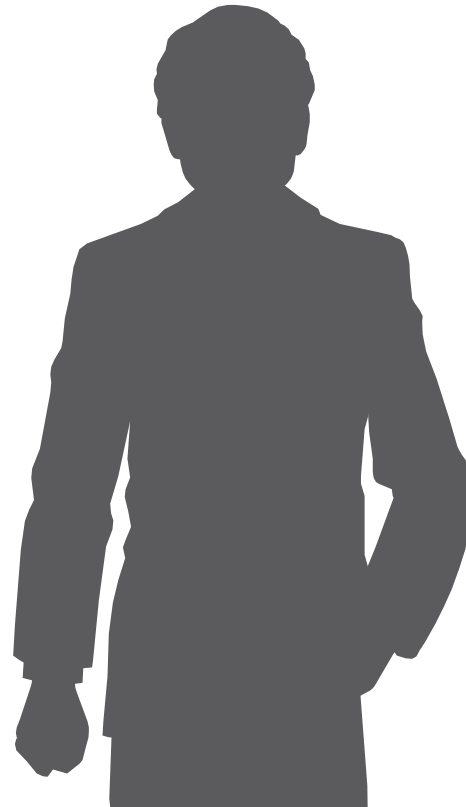
Grenzen der Abstammung
DNA-Chips
Heterogene Arbeitsmärkte
Price, Liquidity and
The Science of Social Networks

Exzellenz

Cluster Kulturelle
Graduiertenschulung



C4	
C5	<p>Psychologie</p> <p>Prof. Dr. Rudolf Cohen C5.20 Prof. Dr. Brigitte Rockstroh C5.32 Prof. Dr. Thomas Elbert C5.39 Prof. Dr. Harald Schupp C5.39 Prof. Dr. Peter Steck C5.44</p> <p>Mathematik und Statistik</p> <p>Prof. Dr. Michael Kohlmann C5.30</p>
C4	<p>Übergang zu  Rechtswissenschaft</p> <p>Fachbereichssekretariat C4.35/C4.36 Prof. Dr. Karl-Heinz Fazer C4.30 Prof. Dr. Kay Hailbronner C4.39 Prof. Dr. Martin Löhnig C4.33 Prof. Dr. Christoph Schönberger C4.29 Seminarräume C4.21–C4.27</p>
C3	<p>Rechtswissenschaft</p> <p>Prof. Dr. Winfried Boecken C3.52 Prof. Dr. Winfried Brohm C3.43 Prof. Dr. Jörg Emmesbach C3.58 Prof. Dr. Wolfgang Heinz C3.26 Prof. Dr. Martin Ihler C3.46 Prof. Dr. Manfred Maurer C3.23 Prof. Dr. Rudolf Rengler C3.35 Prof. Dr. Hans Christian Rühl C3.49 Prof. Dr. Bernd Rüthers C3.37 Prof. Dr. Hans Thiele C3.42 Seminarräume C3.36, C3.58</p> <p>Politik- und Verwaltungswissenschaft</p> <p>Fachbereichssekretariat C3.00</p>
C2	<p>Übergang zu V</p> <p>Rechtswissenschaft</p> <p>Prof. Dr. Jürgen Barmatz C2.31 Prof. Dr. Jörg Emmerich C2.28 Prof. Dr. Jochen Glöckner C2.44 Prof. Dr. Rainer Hausmann C2.46 Prof. Dr. Jens Koch C2.24 Prof. Dr. Dieter Lorenz C2.32 Prof. Dr. Astrid Stadler C2.41 Prof. Dr. Hans-Wolfgang Stratz C2.33 Seminarräume C2.30, C2.52</p>
C1	<p>Ausgang C1</p> <p>Psychologie</p> <p>Ausgang C1</p>



C4

C5


Psychologie

Prof. Dr. Rudolf Cohen	C5.20
Prof. Dr. Brigitte Rockstroh	C5.32
Prof. Dr. Thomas Elbert	C5.39
Prof. Dr. Harald Schupp	C5.39
Prof. Dr. Peter Steck	C5.44

Mathematik und Statistik

Prof. Dr. Michael Kohlmann	C5.30
----------------------------	-------

C4

Übergang zu 

Rechtswissenschaft

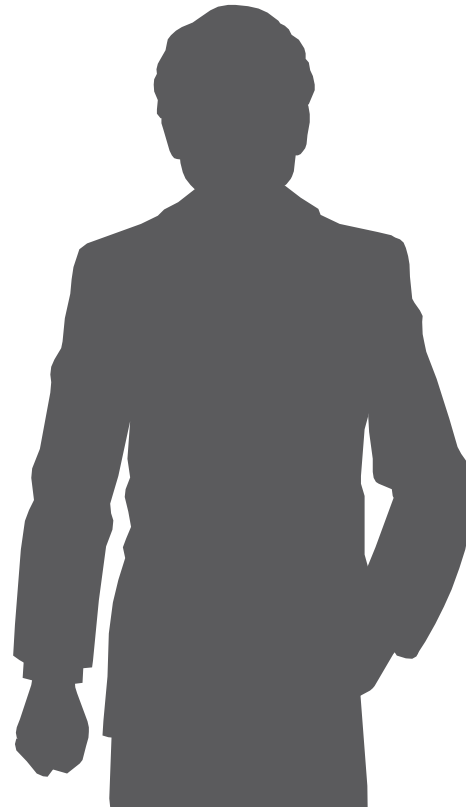
Fachbereichssekretariat	C4.35/C4.36
Prof. Dr. Karl-Heinz Fazer	C4.30
Prof. Dr. Kay Hailbronner	C4.39
Prof. Dr. Martin Löhnig	C4.33
Prof. Dr. Christoph Schönberger	C4.29
Seminarräume	C4.21–C4.27

C3

Rechtswissenschaft

Prof. Dr. Winfried Boecken	C3.52
Prof. Dr. Winfried Brohm	C3.43

C4	
C5	<p>Psychologie</p> <p>Prof. Dr. Rudolf Cohen C5.20 Prof. Dr. Brigitte Rockstroh C5.32 Prof. Dr. Thomas Elbert C5.39 Prof. Dr. Harald Schupp C5.39 Prof. Dr. Peter Steck C5.44</p> <p>Mathematik und Statistik</p> <p>Prof. Dr. Michael Kohlmann C5.30</p>
C4	<p>Übergang zu  Rechtswissenschaft</p> <p>Fachbereichssekretariat C4.35/C4.36 Prof. Dr. Karl-Heinz Fazer C4.35 Prof. Dr. Kay Hailbronner C4.39 Prof. Dr. Martin Löhnig C4.33 Prof. Dr. Christoph Schönberger C4.29 Seminarräume C4.21-C4.27</p>
C3	<p>Rechtswissenschaft</p> <p>Prof. Dr. Winfried Boecken C3.52 Prof. Dr. Winfried Brohm C3.43 Prof. Dr. Jörg Emswiler C3.56 Prof. Dr. Wolfgang Heinz C3.26 Prof. Dr. Martin Iher C3.46 Prof. Dr. Hermann Mayer C3.23 Prof. Dr. Rudolf Rengler C3.35 Prof. Dr. Hans Christian Rühl C3.49 Prof. Dr. Bernd Rüthers C3.37 Prof. Dr. Hans Thiele C3.42 Seminarräume C3.30, C3.58</p> <p>Politik- und Verwaltungswissenschaft</p> <p>Fachbereichssekretariat C3.00</p>
C2	<p>Übergang zu Y Rechtswissenschaft</p> <p>Prof. Dr. Jürgen Baumau C2.31 Prof. Dr. Jörg Emswiler C2.29 Prof. Dr. Jochen Glöckner C2.44 Prof. Dr. Rainer Hausmann C2.46 Prof. Dr. Jens Koch C2.34 Prof. Dr. Dieter Lorenz C2.32 Prof. Dr. Achill Stauder C2.41 Prof. Dr. Hans-Wolfgang Strätz C2.33 Seminarräume C2.30, C2.52</p>
C1	<p>Ausgang C1 Psychologie</p>



C4

C5


Psychologie

Prof. Dr. Rudolf Cohen	C5.20
Prof. Dr. Brigitte Rockstroh	C5.32
Prof. Dr. Thomas Elbert	C5.39
Prof. Dr. Harald Schupp	C5.39
Prof. Dr. Peter Steck	C5.44

Mathematik und Statistik

Prof. Dr. Michael Kohlmann	C5.30
----------------------------	-------

C4

Übergang zu 

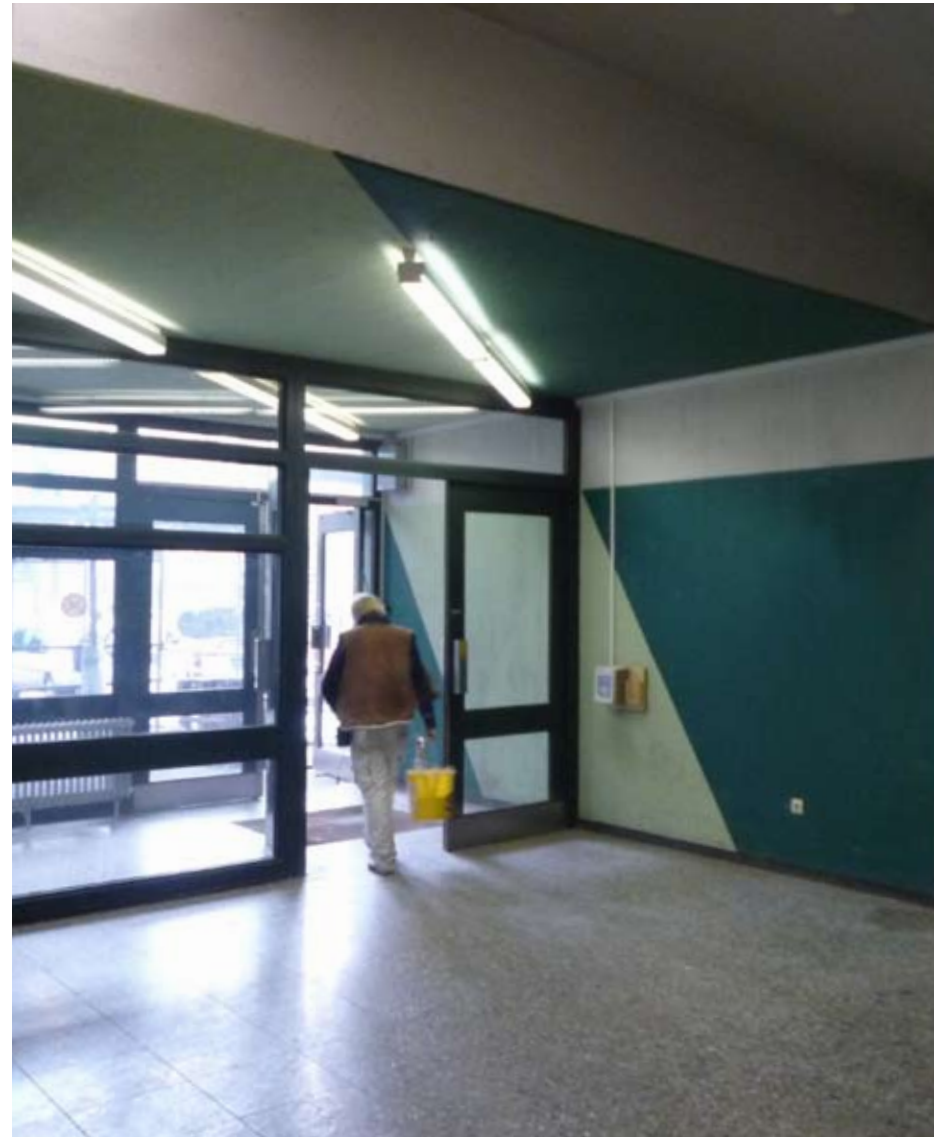
Rechtswissenschaft

Fachbereichssekretariat	C4.35/C4.36
Prof. Dr. Karl-Heinz Fazer	C4.30
Prof. Dr. Kay Hailbronner	C4.39
Prof. Dr. Martin Löhnig	C4.33
Prof. Dr. Christoph Schönberger	C4.29
Seminarräume	C4.21-C4.27

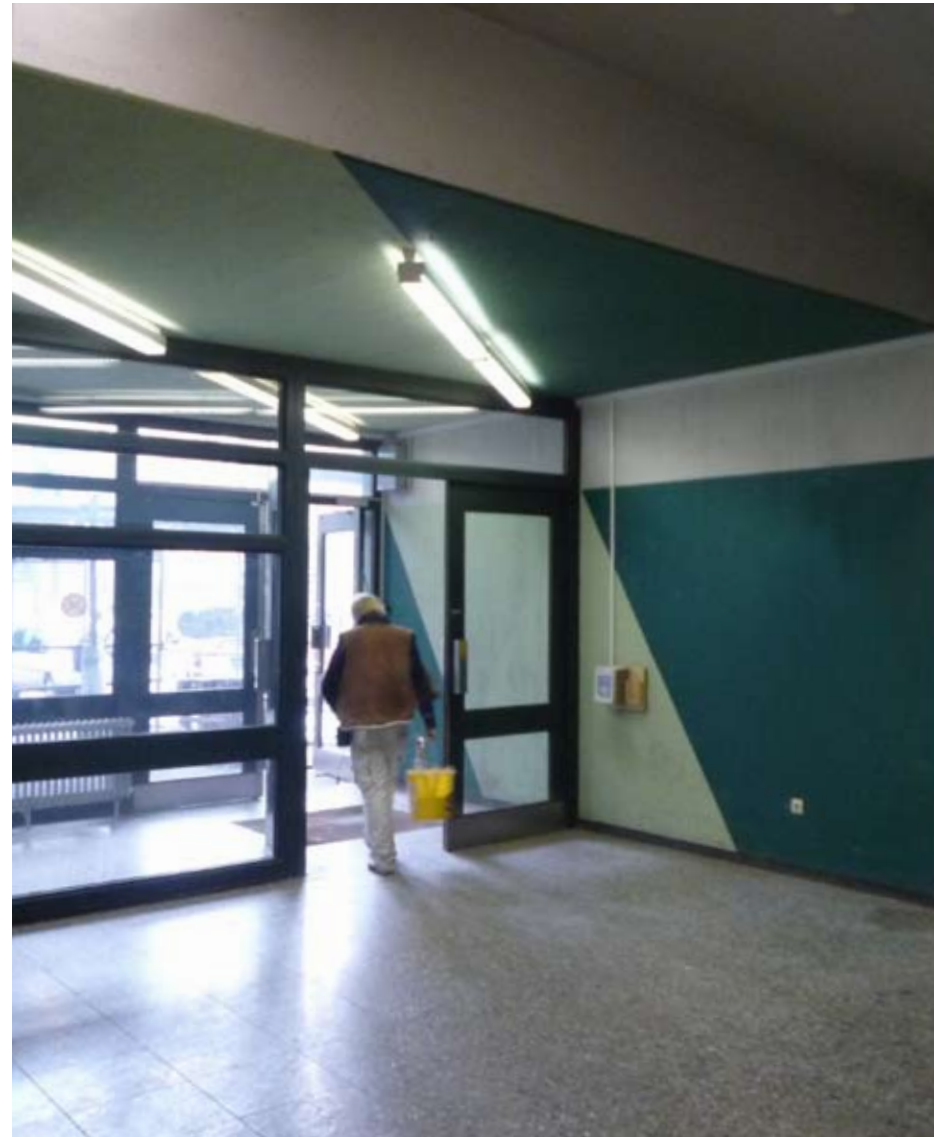
C3

Rechtswissenschaft

Prof. Dr. Winfried Boecken	C3.52
Prof. Dr. Winfried Brohm	C3.43



M6		
M12	Biologie Biophysik/Membranbiologie Prof. Dr. Michael Kohlmann M12.x Molekulare Bioinformatik Prof. Dr. Michael Kohlmann M12.x Biophysik/Strukturbiologie Prof. Dr. Michael Kohlmann M12.x	
M11	Biologie Biophysik/Membranbiologie Prof. Dr. Michael Kohlmann M11.x Molekulare Bioinformatik Prof. Dr. Michael Kohlmann M11.x Biophysik/Strukturbiologie Prof. Dr. Michael Kohlmann M11.x	
M10	Biologie Biophysik/Membranbiologie Prof. Dr. Michael Kohlmann M10.x Molekulare Bioinformatik Prof. Dr. Michael Kohlmann M10.x Biophysik/Strukturbiologie Prof. Dr. Michael Kohlmann M10.x	
M9	Biologie Biophysik/Membranbiologie Prof. Dr. Michael Kohlmann M9.x Molekulare Bioinformatik Prof. Dr. Michael Kohlmann M9.x Biophysik/Strukturbiologie Prof. Dr. Michael Kohlmann M9.x	
M8	Biologie Biophysik/Membranbiologie Prof. Dr. Michael Kohlmann M8.x Molekulare Bioinformatik Prof. Dr. Michael Kohlmann M8.x Biophysik/Strukturbiologie Prof. Dr. Michael Kohlmann M8.x	
M7	Biologie Biophysik/Membranbiologie Prof. Dr. Michael Kohlmann M7.x Molekulare Bioinformatik Prof. Dr. Michael Kohlmann M7.x Biophysik/Strukturbiologie Prof. Dr. Michael Kohlmann M7.x	
M6	Übergang zu Biologie Biophysik/Membranbiologie Prof. Dr. Michael Kohlmann M6.x Molekulare Bioinformatik Prof. Dr. Michael Kohlmann M12.x Biophysik/Strukturbiologie	
M5	Biologie Biophysik/Membranbiologie Prof. Dr. Michael Kohlmann M12.x Molekulare Bioinformatik Prof. Dr. Michael Kohlmann M12.x Biophysik/Strukturbiologie Prof. Dr. Michael Kohlmann M12.x	



M6

M12

Biologie
 Biophysik/Membranbiologie Prof. Dr. Michael Köhlmann M12.x
 Molekulare Bioinformatik Prof. Dr. Michael Köhlmann M12.x
 Biophysik/Strukturbiologie Prof. Dr. Michael Köhlmann M12.x

M11

Biologie
 Biophysik/Membranbiologie Prof. Dr. Michael Köhlmann M11.x
 Molekulare Bioinformatik Prof. Dr. Michael Köhlmann M11.x
 Biophysik/Strukturbiologie Prof. Dr. Michael Köhlmann M11.x

M10

Biologie
 Biophysik/Membranbiologie Prof. Dr. Michael Köhlmann M10.x
 Molekulare Bioinformatik Prof. Dr. Michael Köhlmann M10.x
 Biophysik/Strukturbiologie Prof. Dr. Michael Köhlmann M10.x

M9

Biologie
 Biophysik/Membranbiologie Prof. Dr. Michael Köhlmann M9.x
 Molekulare Bioinformatik Prof. Dr. Michael Köhlmann M9.x
 Biophysik/Strukturbiologie Prof. Dr. Michael Köhlmann M9.x

M8

Biologie
 Biophysik/Membranbiologie Prof. Dr. Michael Köhlmann M8.x
 Molekulare Bioinformatik Prof. Dr. Michael Köhlmann M8.x
 Biophysik/Strukturbiologie Prof. Dr. Michael Köhlmann M8.x

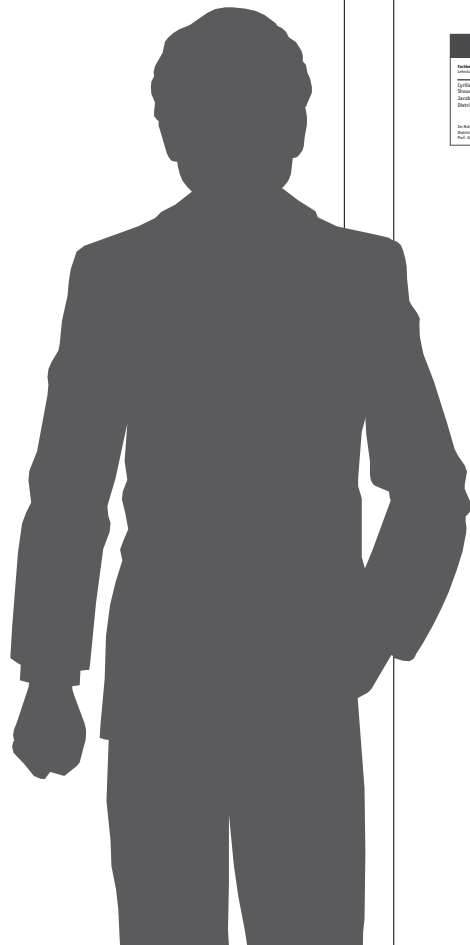
M7

Biologie
 Biophysik/Membranbiologie Prof. Dr. Michael Köhlmann M7.x
 Molekulare Bioinformatik Prof. Dr. Michael Köhlmann M7.x
 Biophysik/Strukturbiologie Prof. Dr. Michael Köhlmann M7.x

M6 Übergang zu  **Biologie**
 Biophysik/Membranbiologie Prof. Dr. Michael Köhlmann M6.x
 Molekulare Bioinformatik Prof. Dr. Michael Köhlmann M12.x
 Biophysik/Strukturbiologie

M5

Biologie
 Biophysik/Membranbiologie Prof. Dr. Michael Köhlmann M12.x
 Molekulare Bioinformatik Prof. Dr. Michael Köhlmann M12.x
 Biophysik/Strukturbiologie Prof. Dr. Michael Köhlmann M12.x



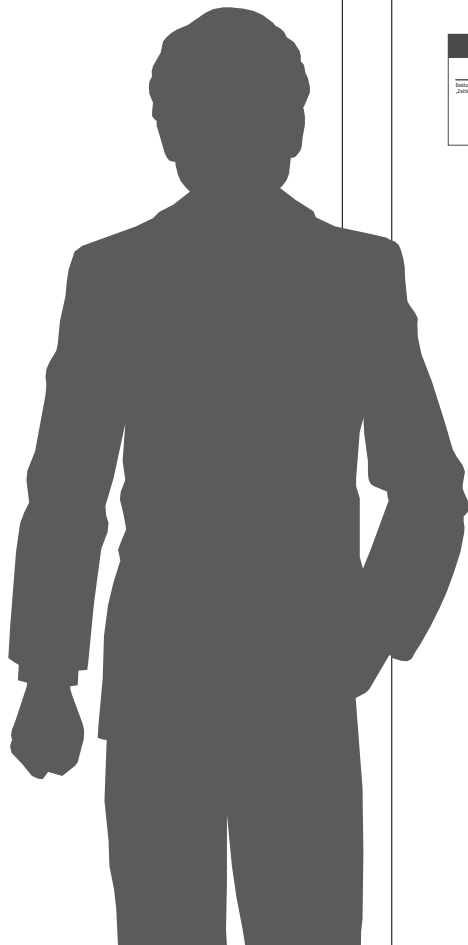
M11.24

Biologie

Lehrstuhl Prof. Galizia

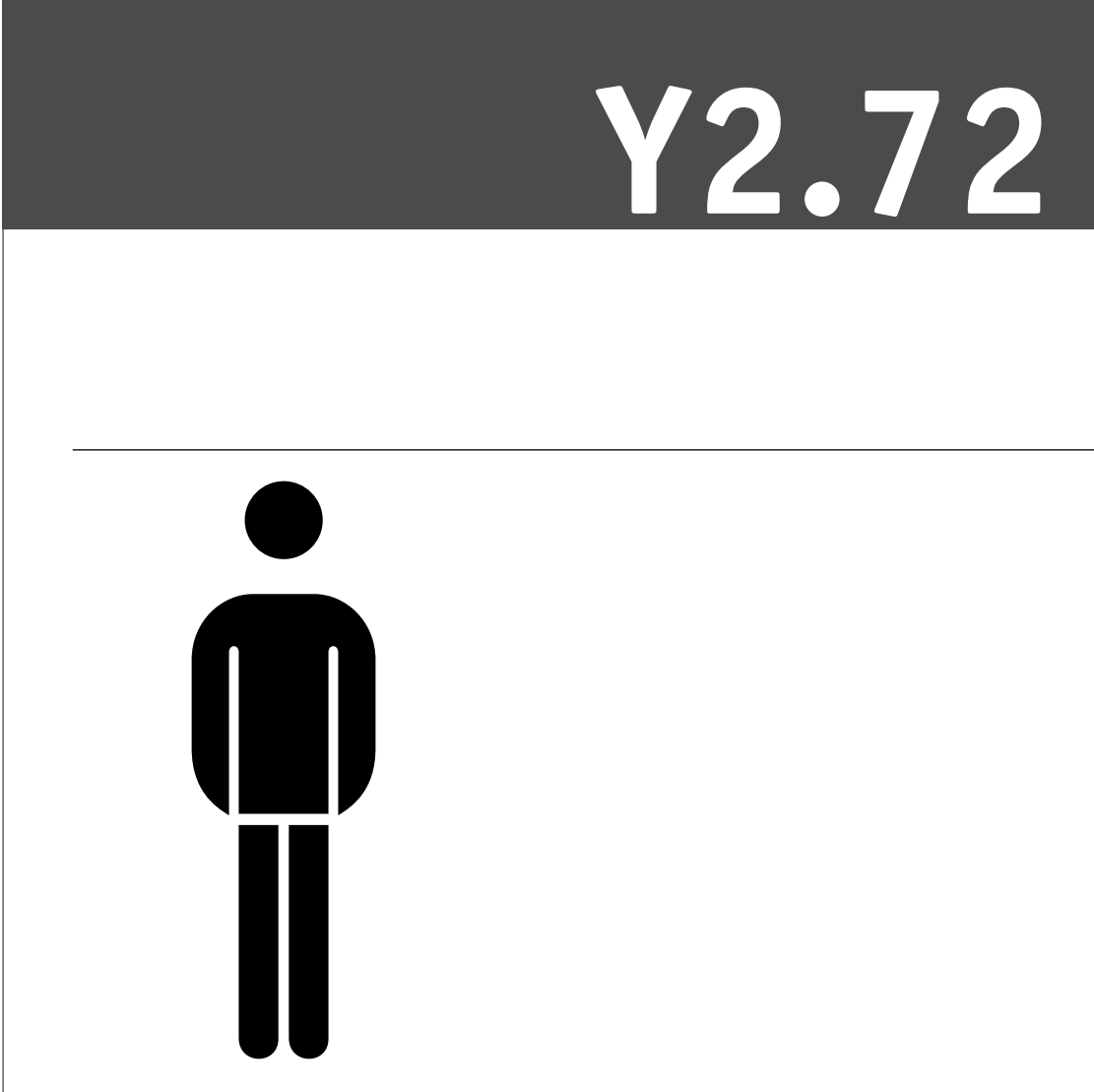
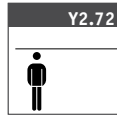
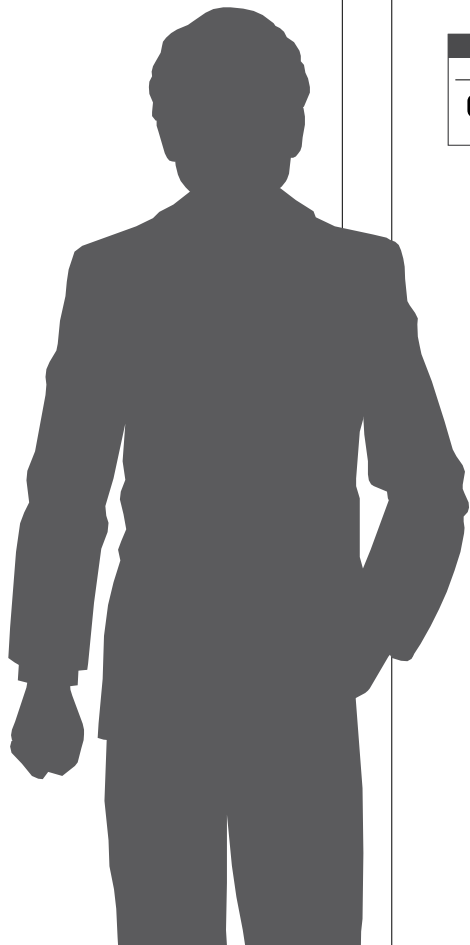
Cyrille Giardin
Shouwen Ma
Jacob Stierle
Dietrich Ruhrmann

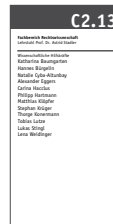
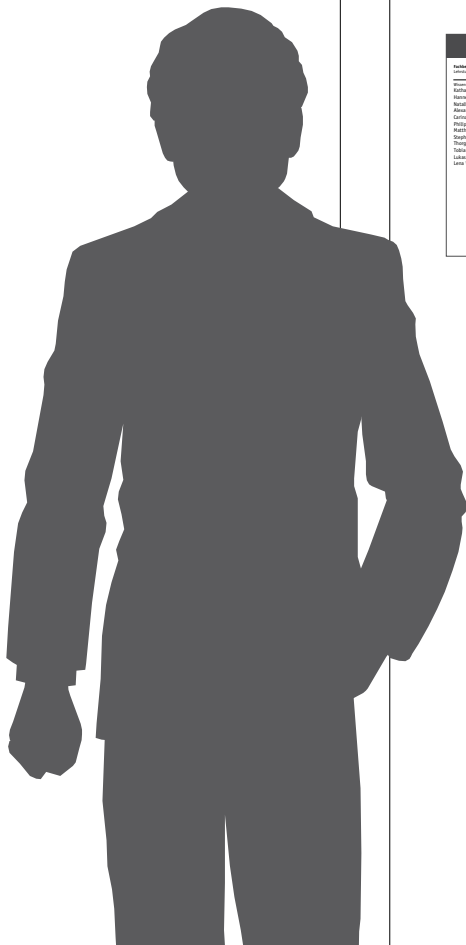
Im Notfall zu benachrichtigen:
Dietrich Ruhrmann Telefon 07531 73890
Prof. Galizia über Leitwarte 2699



Y2.12

Doktorandenkolleg
„Zeitkulturen“





C2.13

Rechtswissenschaft

Lehrstuhl Prof. Dr. Astrid Stadler

Wissenschaftliche Hilfskräfte

Katharina Baumgarten

Hannes Bürgelin

Natalie Cyba-Altunbay

Alexander Eggert

Carina Hacclus

Philipp Hartmann

Matthias Klöpfer

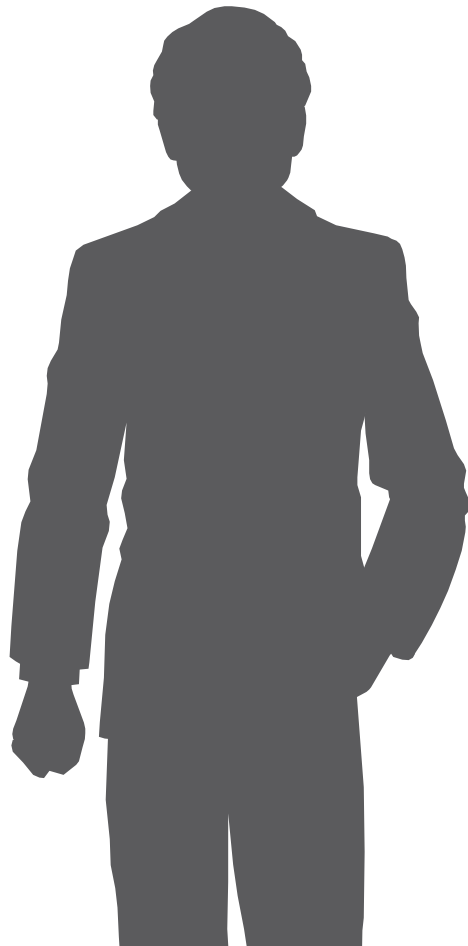
Stephan Krüger

Thorge Konermann

Tobias Lutze

Lukas Stingl

Lena Weidinger



Hörsaal						
R7.11						
	Montag	Dienstag	Mittwoch	Donnerstag	Freitag	Samstag
08.00						
09.00	9.00-10.30 Beispieldozent Kurs III	9.00-10.30 Musterdozent Blindtext für Kurs	9.15-10.45 Beispieldozent Beispieleseminar	9.00-10.30 Musterdozent Blindtext für Kurs		
10.00	10.30-12.30 Musterdozent Blindtext Kurs I	11.00-12.30 Beispieldozent Blindtext für Kurs	11.00-12.30 Musterdozent Kurs I	10.30-12.00 Beispieldozent Spanisch III	11.00-12.30 Musterdozent Beispieleseminar	10.00-15.00 Beispieldozent Beispieldozent Beispieldozent Beispiel - Workshop
11.00						
12.00	12.30-13.45 Beispieldozent Blindtext Kurs		13.00-14.30 Beispieldozent Spanisch II	13.00-14.30 Musterdozent Blindtext III		
13.00	14.00-16.00 Musterdozent Kurs V	14.00-16.00 Musterdozent Kurs		14.30-16.00 Beispieldozent Blindtextkurs	14.00-19.00 Beispieldozent Beispieldozent Beispieldozent Beispiel - Workshop	
14.00		16.00-17.30 Beispieldozent Blindtext für Kurs	15.00-17.00 Musterdozent Blindtext für Kurs	16.00-17.30 Musterdozent Grammatikkurs		
15.00	16.30-18.00 Beispieldozent Beispieleseminar I	17.30-19.00 Musterdozent Kurs I	18.00-19.30 Beispieldozent Beispieleseminar III	17.30-19.30 Beispieldozent Beispieleseminar		
16.00	18.15-19.45 Beispieldozent Kurs I	19.00-21.30 Beispieldozent Kurs II	19.30-21.30 Beispieldozent			
17.00						
18.00						
19.00						
20.00						

Hörsaal

R7.11

Veranstaltungen SS 2010

	Montag	Dienstag	Mittwoch	Donnerstag	Freitag	Samstag
08.00						
09.00	9.00-10.30 Beispieldozent Kurs III	9.00-10.30 Musterdozent Blindtext für Kurs	9.15-10.45 Beispieldozent Beispieleseminar	9.00-10.30 Musterdozent Blindtext für Kurs		
10.00	10.30-12.30 Musterdozent Blindtext Kurs I	11.00-12.30 Beispieldozent Blindtext für Kurs	11.00-12.30 Musterdozent Kurs I	10.30-12.00 Beispieldozent Spanisch III	11.00-12.30 Musterdozent Beispieleseminar	10.00-15.00 Beispieldozent Beispieldozent Beispieldozent Beispiel - Workshop
11.00						
12.00	12.30-13.45 Beispieldozent Blindtext Kurs		13.00-14.30 Beispieldozent Spanisch II	13.00-14.30 Musterdozent Blindtext III		
13.00	14.00-16.00 Musterdozent Kurs V	14.00-16.00 Musterdozent Kurs		14.30-16.00 Beispieldozent Blindtextkurs	14.00-19.00 Beispieldozent Beispieldozent Beispieldozent Beispiel - Workshop	
14.00		16.00-17.30 Beispieldozent Blindtext für Kurs	15.00-17.00 Musterdozent Blindtext für Kurs	16.00-17.30 Musterdozent Grammatikkurs		
15.00	16.30-18.00 Beispieldozent Beispieleseminar I	17.30-19.00 Musterdozent Kurs I	18.00-19.30 Beispieldozent Beispieleseminar III	17.30-19.30 Beispieldozent Beispieleseminar		
16.00	18.15-19.45 Beispieldozent Kurs I	19.00-21.30 Beispieldozent Kurs II	19.30-21.30 Beispieldozent			
17.00						
18.00						
19.00						
20.00						



Kunst am Bau

Heiner Blum

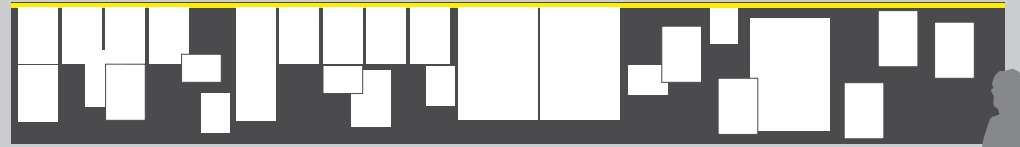
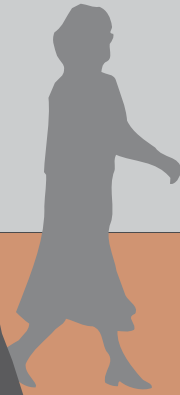
in Kooperation mit den Studierenden
der Universität Konstanz, 2009

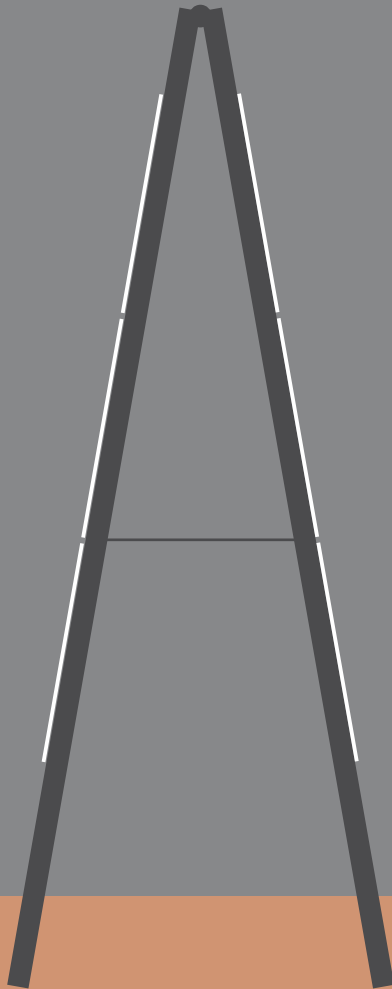
Transfer

12 Figuren

sandgestrahltes Glas

10 Habenichts





Universität
Konstanz

26.02.2010

**Universitätstag des
Hegau-Bodensee-Seminars**

9.45–16.00 Uhr
Raum A7.01

9.45–10.00 **Begrüßung**
Prof. Ulrich Rüdiger, Rektor der Universität Konstanz
Raum A7.01

10.00–10.30 **Plenumsvortrag**
Dr. Karsten Sönke

10.30–11.00 Kaffeepause

11.00–13.00 **Seminare in Sektionen**

Dr. habil. David Ganz: „Die Sichtbarmachung des Gotteswortes.
Die Mediengeschichte frühmittelalterlicher Prachteinbände.“
Raum E4.02

Dr. Anna Lipphardt: „Zwischen globaler Sehnsucht und lokaler Angst:
Eine Kultur- und Sozialgeschichte des Zirkus in Deutschland.“
Raum E4.03

Dr. Gunhild Berg: „Eine Literaturgeschichte des Versuchs 1700–1920.“
Raum E4.04

13.00–14.00 Gemeinsames Mittagessen in der Mensa

14.00–15.50 **Präsentation der Arbeitsergebnisse im Plenum**
Raum A7.01

15.50–16.00 **Schlusswort**

Veranstalter



E2



Außenlageplan





Universität
Konstanz



Gestaltungskonzept

Grundelemente Visuelles Erscheinungsbild

- Logo
- Schrift ITC Officina Sans Book, ITC Officina Sans Bold

Grundelemente Visuelle Kommunikation

- Farben Dunkelgrau, Gelb und Weiß
- Farben Dunkelrot, Wasserblau und Weiß
- Fläche – Band – Linie

Informationskategorien innen

- Kategorie 1 Campus-Übersicht – Lageplan (Ebenen 4,5,6) und detaillierte Übersicht mit Gebäude, Raum- und Telefonnummer
- Kategorie 2 Veranstaltungsbezogene Information
- Kategorie 3 Gebäudeführung, Fernziele
- Kategorie 4 Gebäude-/Ebenenkennzeichnung
- Kategorie 5 Ebenenübersicht
- Kategorie 6 Innenlageplan
- Kategorie 7 Bereichsführung, Nahziele, ebenenbezogen (Inhalte und/oder Raumnummern)
- Kategorie 8 Raumkennzeichnung mit Belegungsinhalten
- Kategorie 9 Behördlich geforderte Information
- Kategorie 10 Kunstbeschriftung

Informationskategorien außen

Kategorie 0	Städtische Beschilderung
Kategorie 1	Campuskennzeichnung (Logo)
Kategorie 2	Campus-Übersicht (Lageplan) und Kurz-Übersicht (Inhalte)
Kategorie 3	Führung
Kategorie 4	Gebäude-/Ebenenkennzeichnung
Kategorie 5	Eingangskennzeichnung (= Gebäude-/Ebenenkennzeichnung)
Kategorie 6	Behördlich geforderte Information

Ziele

Fernziele

Gebäude: A B C D E F G H ...

Piktogramm 

Nahziele

Gebäude- und ebenenbezogene Inhalte