

Kooperation Uni & PH

1.+2. Phase
ist gut aber

auch eine
Herausforderung!

Gegeneinander
von 1.+2. Phase

↳ LLB müsste
von Seiten der 1.+2.
Phase gemeinsam
realisiert werden...

Einbindung PHs
Fachdidaktik PHs

Verzahnung von
Uni und PHs
(Koordinstanzstelle)

stärkere Kooperation
Uni & PHs

- Uni: Fachausbildung
- PH: Bildungsw.

Vernetzung zw.
einzelnen
Fachern

Verbesserungsvorschläge im bestehenden System

Stärkung des akad. Mittelbaus
→ Lehre nicht (fast ausschließlich)
auf Mitarbeiter in Position der
Qualifikation "abschaffen"
→ Qualität der Lehre sinkt!

Verbesserungs-
vorschläge

getrennte
Lehrveranstaltungen (LA
vs. BA)

Didaktikstellen
identifizieren /
schaffen

Orientierungsprakti-
kum vor
Studium

Mittelbau stellen
für LA Studium
(Semin. übungen, Praktika)

Bildungswissen-
schaftliches Studium
vs. Lehramt?

Eignung
definieren

Eignungsbe-
ratung ausbauen
Knoten ??

Aufnahme-
prüfung

Wann müssen angehende
Lehrer was können?

Lehramtsausbildung
ohne
Lehrkräfteprofis?

Schaffung von
Lehrkräfteprofessuren

Lehrprof.
vs.

Forschungsprof.?

MINT / Sektion
Fachdidaktik

Didaktik -
Zentrum in
Koop. mit Seminars

Sinn &
Zweck

Für wen machen
wir Schule?

Was ist
Bildung?

Verbesserungsvorschläge im bestehenden System

Stärkung des akad. Mittelbaus:
→ Lehre nicht (fast ausschließlich)
auf Mitarbeiter in Phasen der
Qualifikation "abwälzen"
⇒ Qualität der Lehre leidet!

Verbesserungs-
vorschläge

getrennte
Lehrveranstaltungen (LA
vs. BT)

Mittelbovstellen
für LA Studium
(Semin., Übungen, Praktika)

Bildungswissenschaften
Studium
wo / wann / wie?

Didaktikstellen
identifizieren /
schaffen

Orientierungsprakti-
kum vor
Studium

...

Grundsätzliche Strukturfragen

Rahmenbedingungen

Gestaltung der
Semester-
(Rahmenbedingungen)

Nichts machen

Umstellung auf
Modulisierung
erst vor 2 Jahren

Wenn man
etwas tut, ...

Studienstruktur
sollte in ganz Ba-Wü
gleich sein

UKM kaum
nichts für sich
machen

Sek I und
Sek II unterschiedlich ausbilden

Glykostasie
Sek II-L

Lehramtstudium
abschaffen

Alternative?

Schweizer
Modell

→ BaWü

Duale
Ausbildung?

Nur Fach-
wissen

PH-ähnliches
Lehramt-
studium

1.+2. Semester
Fachbachelor, dann
Entscheidung für Bachelor
of Ed. oder Fachbachelor
⇒ Aufschub der Entschei-
dung um 1 Jahr

Wenn BA-MA
(warum?), dann
zuerst Fach-BA

Beim 2-Fach-Lehramt
Studium von 5
auf 6 Jahre verlän-
gert

Keine Grund-
ausbildung

Weiterbildung
statt
Ausbildung

Quereinstieg
ermöglichen

Seiten- bzw. Quer-
einstiege werden
kein schlechtes L.

Grundsätzliche Strukturfragen

Wenn man etwas tut, ...

Studienstruktur sollte in ganz Ba-Wi gleich sein

UKM kann nichts für sich machen

Nichts machen

Umstellung auf Mod. Lernsicherung erst vor 2 Jahren

Rahmenbedingungen

Gestaltung der Seminare (Rechenbeispiele)

Lehramtstudium abschaffen

sek I und

Calvin

dingungen

Gestaltung der
Seminarräume
(Bühnenbühnen)

Sek I und
Sek II unter-
schiedlich anbieten

Gyktasial
Sek II-L

1.+2. Semester
Fachbachelor, dann
Entscheidung für Bachelor
of Ed. oder Fachbachelor
=> Aufprobieren der Entschei-
dung um 1 Jahr

Quereinstieg
ermöglichen

gleich sein

UKM kaum
nichts für sich
machen

Lehramtstudium
abschaffen

Alternative?

Duale
Ausbildung?

Schweizer
Modell
-> BaWü

PH-ähnliches
Lehramts-
studium

Nur Fach-
wissen

Wenn BA-MA
(warum?), dann
zuerst Fach-BA

Beim 2-Fach-Lehramt
Studium von 5
auf 6 Jahre verlän-
gern

Keine Grund-
ausbildung

Weiterbildung
statt
Ausbildung

Sek I und
Sek II unter-
schiedlich anbieten

~~Gy~~ Interaktiv
Sek II-L

1. + 2. Semester
Fachbachelor, dann
Entscheidung für Bachelor
of Ed. oder Fachbachelor
=> Aufschub der Entschei-
dung um 1 Jahr

Quereinstieg
ermöglichen

Seiten- bzw Quer-
einstiege werden
kein schlechter L.

Lehramtsstudium
abschaffen

Alternative?

Duale

Ausbildung?

Schwitzer
Modelle

→ BaWü

PH-ähnliches
Lehramts-
studium

↳

Keine Grund-
ausbildung

Weiterbildung
statt

Ausbildung

Nur Fach-
wissen

Wenn BA-MA
(warum?), dann
zuerst Fach-BA

Beim 2-Fach-Lehramt
Studium von 5
auf 6 Jahre verlän-
gen

Umlagerungsidee

Umschichtung
d. Ressourcen

Entscheidung
d. 1. Phase
(Bildungswiss.)

Fokus a. d.
Fachwissens.

Erhaltung
v. Polyvalenz

- PH in 1. Phase an
Uni
- Uni in 2. Phase an
PH

Entw. v.
Forschungsans.
f. d. 2. Phase

Stärkung d.
3. Phase

Forschungs-
kompetenz des Uni
in 2. Phase mitgen

3. Phase
schaffen

Lebenslange Lern

→ FoBi für alle
LK (Partizip)

Weiterbildung

Mentoringprogramm
für
Lehrer

Eröffnung
v. Forschungs-
feldern

→ Person. Ent

→ Orgo. Ent

Rückfluss
i. Aus-Weita-
bildung

Gutes + Verlässliches
Das Verhalten des Einzelnen
"gute Lehre" v. A. K. K. K.

Bildungen
(v. D. Mittel)

Problematik analog
zu Ärzten an
Unikliniken

Anreizsysteme
für gute Lehre

oder finanzielle
Anreize für gute Lehre
etc. etc. etc.

Für gute Lehre
Finanzierung für Forschung

Verhalten der Universität
für gute Lehre
(z. B. veröffentlichtes 100er-Verfahren)

Zulagen
(pos. Gehalt)

.Luchs

Wertschätzung
von "Guten"

Trotz Wie:

Didaktik / Hochschuldid.

IST

Hochschullehre lebt von sehr einseitigen didaktisch-methodischen Konzepten.

Spannungsfeld Anforderungen Lehrerbildung (Fachwissen, Pädagogik, Bildungswissenschaften) aber nicht für Dozenten an Universitäten

"hängen" an Stofffälle
→ Kompetenzen fördern?

Gewinnung eigener Erkenntnis tritt oft in den Hintergrund (Belastung des Lehr-Lernprozesses und Unterrichts)

(Fehlplan) Herausforderung der Aktivierung von Lernenden

SOLL

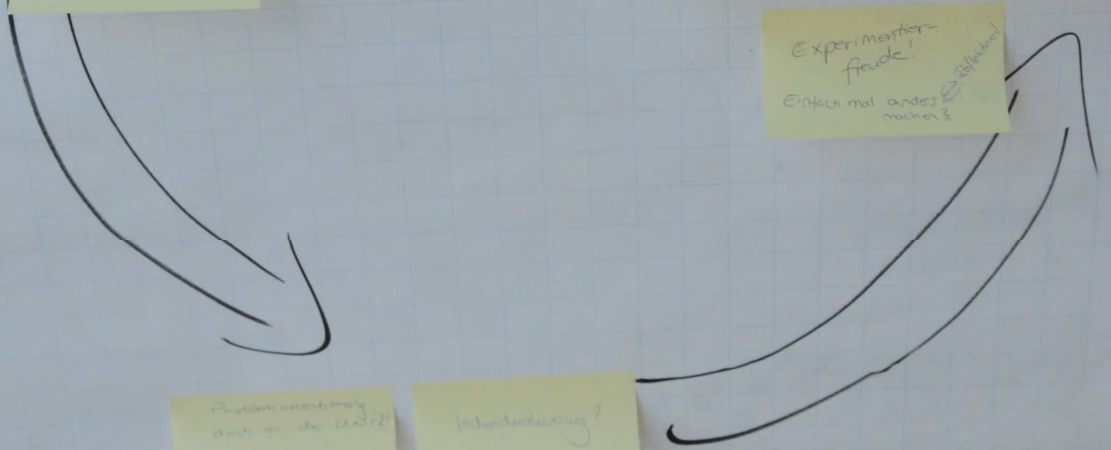
Bewusstsein dafür, dass man nicht nicht-didaktisch leben kann!

Verbindung von Theorie und Praxis durch Teamteaching

mehr Austausch zwischen "Schuldidaktik" und "Hochschuldidaktik"

Aktivierung der Studierenden

Experimentierfreude!
Einfach mal anders machen!



Praxisorientierung auch in der Didaktik

Individualisierung?

Wie ist behindert oder behindert? ist behindert?

Vorbereitung für Unterrichtsprofessionen (MSZ, Lehrkräfte, etc.) für Studierende: → Fachwissen, Unterrichtsplanung → Dies kommt im Unterricht zu Gute

Hochschullehre legt von
sehr einseitigen didaktisch-
methodischen Konzepten.

Spannungsfeld
Anforderungen Lehrerbildung
(Fachwissen, Didaktik, Bildungswiss etc.)
aber nicht für Dozierende an
Universitäten

"Hängen" an
Stofffülle
→ Kompetenzen formulieren?

Gewinnung eigenes
Erkenntnis tritt
oft in den Hintergrund
(Bedeutung des Lehr-Lernprozesses
wird unterschätzt)

(Problem)
Herausforderung der
Aktivierung von Lernenden

Bewusstsein dafür,
dass man nicht
nicht-didaktisch
lehren kann!?

Verbindung von
Theorie und Praxis
durch
Teamteaching

mehr Austausch
zwischen "
Schuldidaktik
und
"Hochschuldidaktik"
Sinnvoll?

Aktivierung
der
Studierenden

Experimentier-
frende!

Einfach mal anders
machen?

Reflektieren!

Problemorientierung
auch an der Uni?!

Individualisierung?

Auch der Lehrstil oder
Professoren sind Vorbild

Inzentivierung für Weiterbildungs-
maßnahmen (HDZ - BaWü-Zerti-
fikat, ASD etc.) für Dozierende:
=> Entlastung ~~Zi...~~
=> finanzielle Entschädigung? ^u
Dies kommt der Qualität zugute

Forschungs-
bezug der LCB

Trotz
F-Bezug
Verzahnung
wichtig
(~ PH Kreisläufe)
zu Fächern
z.B. Mathe-
Methoddidaktik-
Gruppenprozess
Steuern

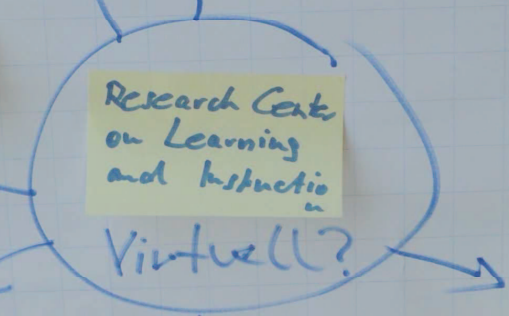
Wie
Dauer
Abschlussarbeiten
angelernt??
z.B.
(Master vs.
Staatsexam)

Soziologie,
Psychologie,
Bildungsforshg
PHTS etc.

Les Visite,
(Hilfungen)
f. Studios + Prof

Wie
Professoren/
Dozenten
sensibilisieren
f. Multiplikatoren
Lehrer
-> Stichwort!
4 Millionen!

Hochschuldidaktische
Forschung



Anreiz durch
Kooperation

Fachdidaktik-
Professoren

Einladung
de Seminare
über die?

Forschung zu
Diagnostische
Kompetenz
-Stabilität

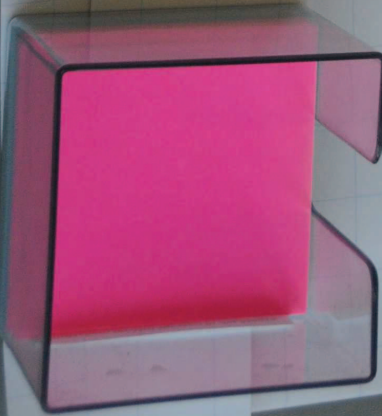
Fachdidaktische
Forschung

praxis relev.
Forschung
Aktionsforsch.

Gewinnung von
Praktiken
für Qualitätsarbeit

Videographische
Unterrichts-
forschung
Interventions-
Studien

Feldpraktiken
Studie
durchführen
+ auswerten
und gg Abschluss
arbeit



Forschungs-
bezug der LCB

Soziologie,
Psychologie,
Bildungsfor-
schung
PHTS etc.

Les Viret,
(Stiftungen)
f. St und S + Prof

Hochschuldidak-
tische For-
schung

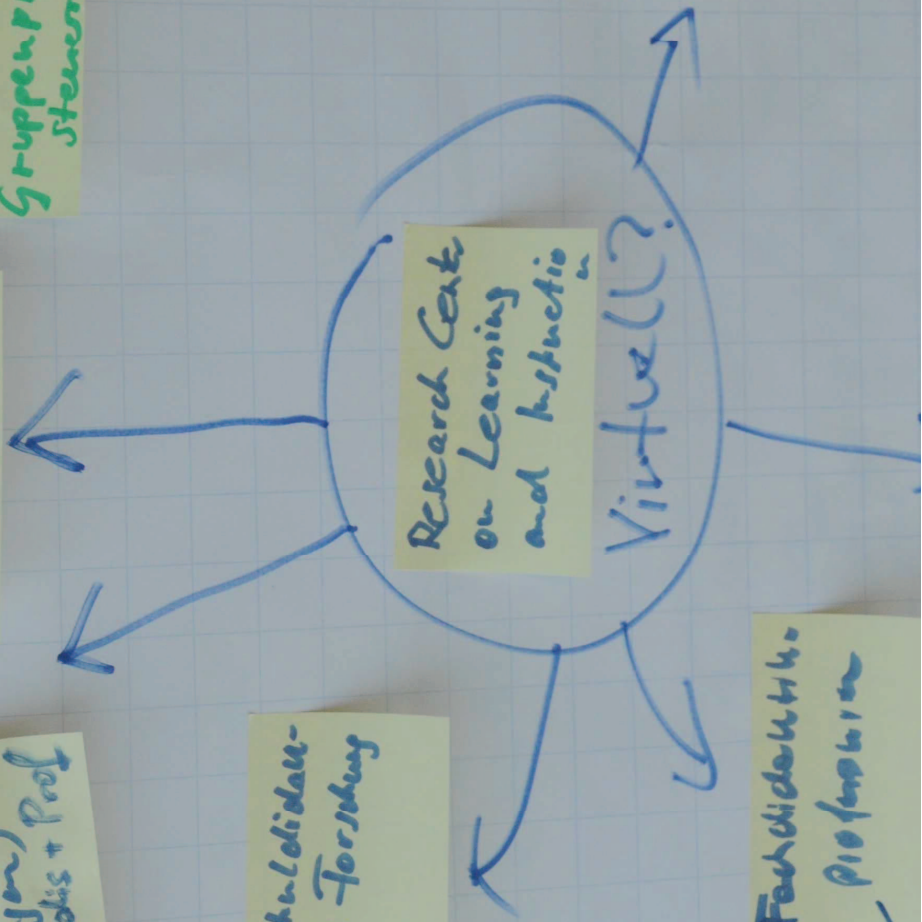
Fachdidaktik
Professoren

Trotz
F-Bezug
Verzahnung
wichtig
(~ PM Kreislauf)
zu. Fächern
z.B. Mathe-
Mathedidaktik-
Gruppenprozesse
Steuern

Wie
Dauer
Abschlussarbeiten
angeflehen?!
(z.B. Master vs.
Staatsklausur)

Wie
Professoren/
Dozenten
sensibilisieren
f. Multiplikator
Lehrer
→ Stichwort!
4 Millionen.

Anreiz durch
Kooperation



Research Centre
on Learning
and Instruction

Virtuell?

on Learning
and Instruction

Virtuell?

Anreiz durch
Kooperation

Forschung zu
Diagnostische
Kompetenz
→ Maturität

Praxis relev.
Forschung
Action research

Video graphische
Unterrichts
forschung

Interventions-
Studien

Studien, wie:
Wahlveränd.
Selbstpraktiken
Studie
durchführen
+ Auswerten
→ 8h Arbeit

Einladung
de Seminare
aber wie?

Fachdidaktik-
Profession

Fachdidaktische
Forschung

Gewinnung von
Praktiken
für Qualifikation
arbeiten



wann
aktuelle
Studien
interpretieren
können
(z.B. Mathe)

Forschungsstand
im Berufsfeld
kennen + lesen
Wissens erwei-
terung durch neue
wiss. Erkenntnisse
ermöglichen

Wissens-
erweiterung

Wissens-
kontextualis.

Warum wichtig:
Eigene Praxis später
mit ZDF
verteidigen
und/oder
reflektieren
können

Wissensbehalten
Praxis → Praxis
Praxis → Studium

LF kennen
Forschungsmeth.

Praktische Input
auch für
Forschung

Wissenschaftl.
Niveau?

Wissenschaftliche
Herangehensweise
Fokusiert

Rezeption
(≠ Produktion)
von Wissen

Lehren +
- Wissen
- Pädagogik

allg.
Reflexion

Warum:
aktuelle
Studien
interpretieren
können
(z.B. Mathe)

Forschungsstand
im Berufsfeld
kennen + lesen
können
Wissens erweitert
durch neue
wiss. Erkenntnisse
ermöglichen

Wissens-
erweiterung

Wissens-
kontextualis.

Warum wichtig:
eigene
Praxis später
mit ZDF
verteidigen
unfall oder
reflektieren
können

Unterrichts-
evaluation:
Wissenschaftl.
Vorgehen /
Systematik

Wissenschaftliches
Denken → Qualität
→ Studien
Denken

LP kennen
Forschungsmeth.

Praktisches Input

erweiterung

Wissens -
kontextualis.

Kennen + Reflexion

Wissens erweitem
durch neue
wiss. Erkenntnisse
ermöglichen

und so die
reflektieren
können

Wissens
Vorgehen /
Systematik

Wissenschaftliches
Denken → Praxis
→ Struktur
Denken

LP kennen
Forschungsmeth.

Praktisches Input
an die für
Forschung

Wissenschaftliche
Herangehensweise
reflexiv

Wissenschaftl.
Niveau?

Rezeption
(≠ Produktion)
von Wissen

Lehrerbildung
- Wissen
- Pädagogik

allg.
Reflexion

