

1. Drucker auswählen

Die Canon Drucker in PZ sind vom Typ iR C3580.

Die Drucker können Farbe, Duplex, A3, Sortieren und Heften.

Adressen:

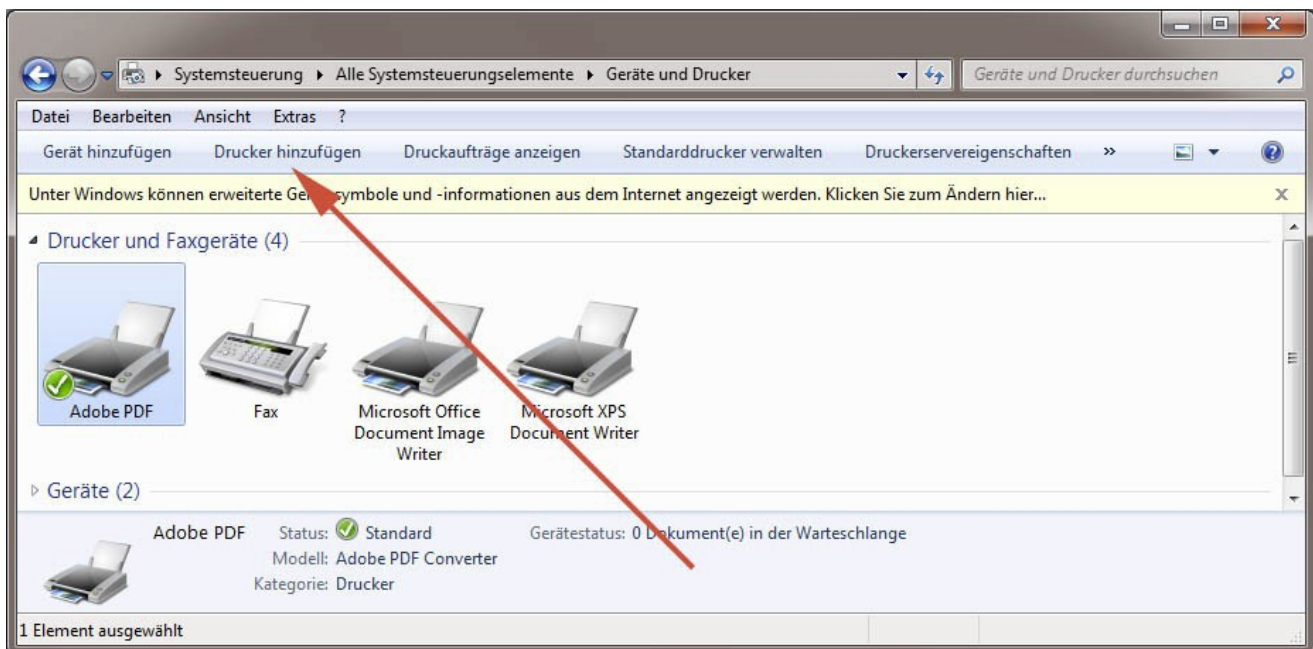
PZ 815	europa08.inf.uni-konstanz.de	134.34.226.242
PZ 91	europa09.inf.uni-konstanz.de	134.34.226.243
PZ 1015	europa10.inf.uni-konstanz.de	134.34.226.244
Z 702	europa02.inf.uni-konstanz.de	134.34.224.197

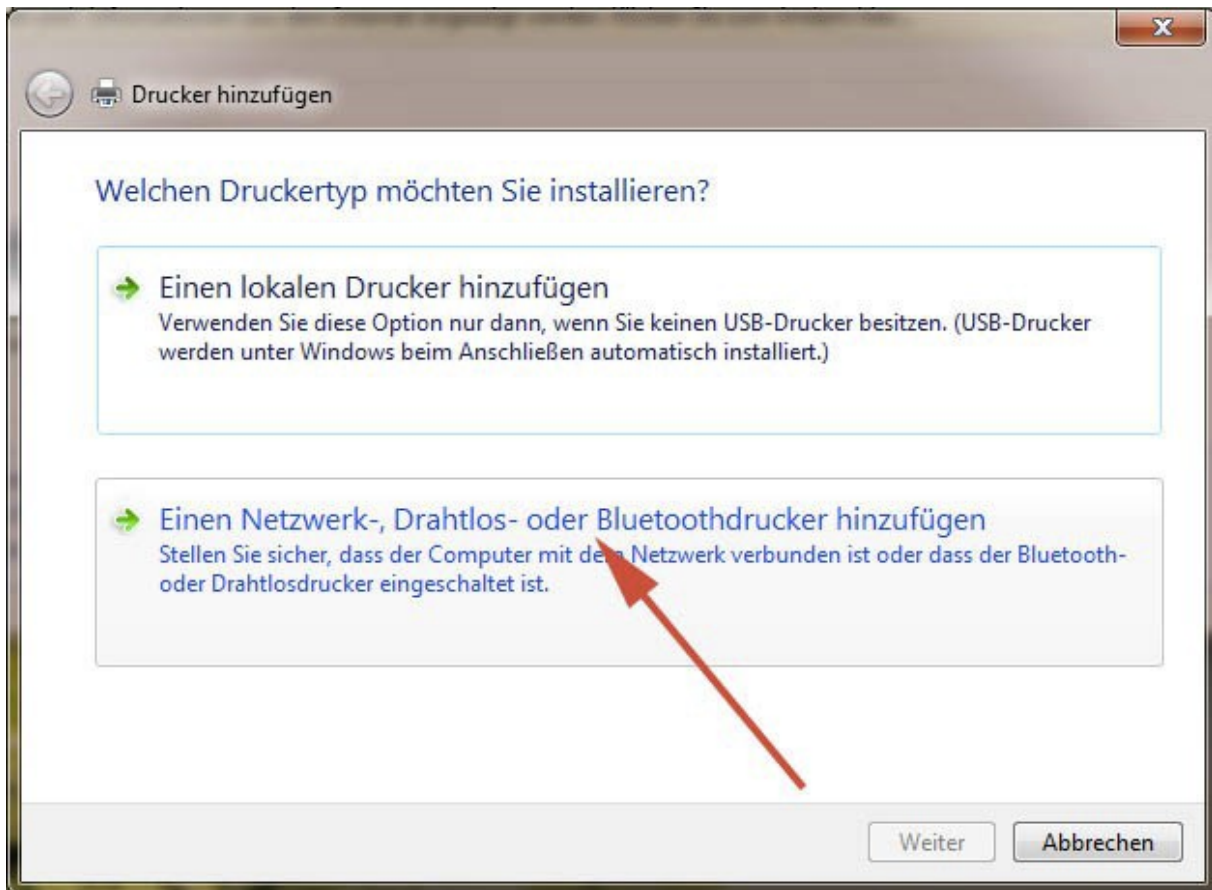
2. Drucker einrichten

Exemplarisch wird im Folgenden gezeigt, wie man die Canon iR C3580 Drucker unter Windows 7 installiert.

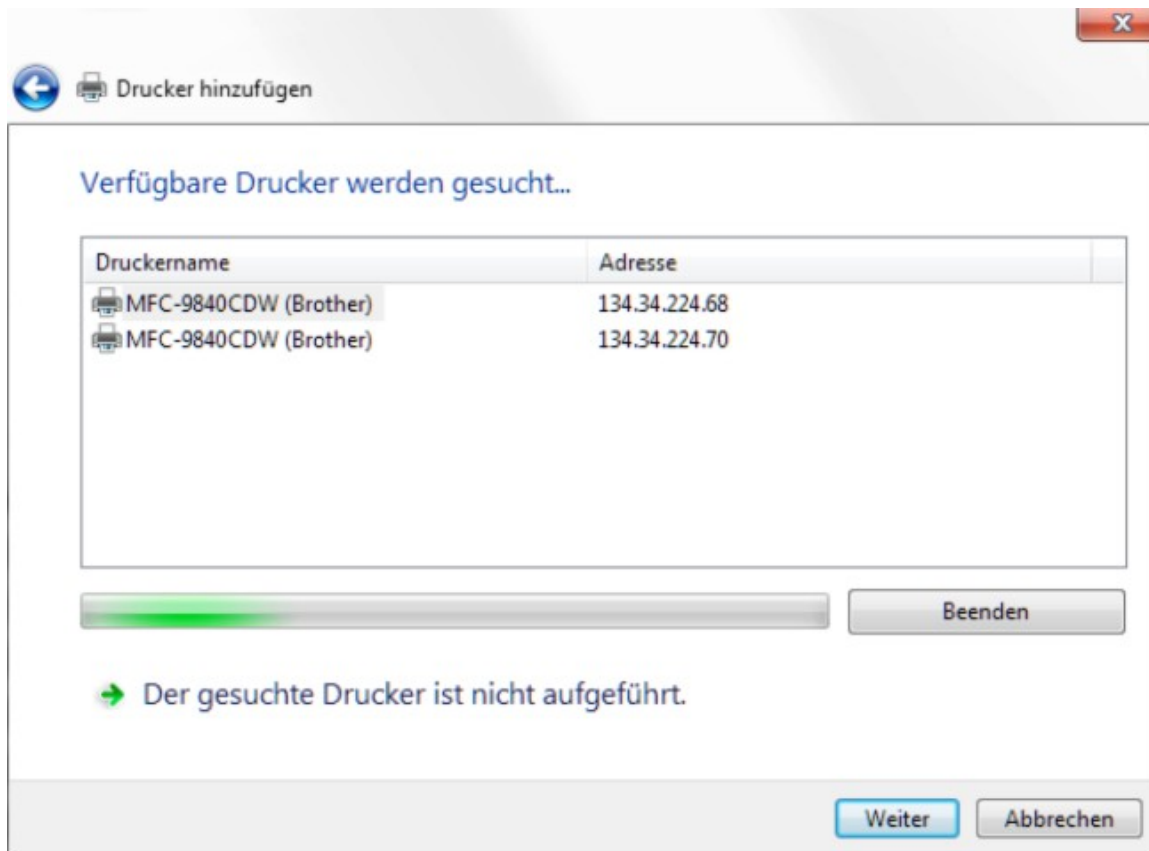
Voraussetzung: der Rechner ist im Informatik Netz per Kabel angeschlossen.

- Booten des Windows Betriebssystems
- Einloggen als Benutzer mit Administratorrechten
- Start --> Systemsteuerung --> Geräte und Drucker anzeigen
- Drucker hinzufügen

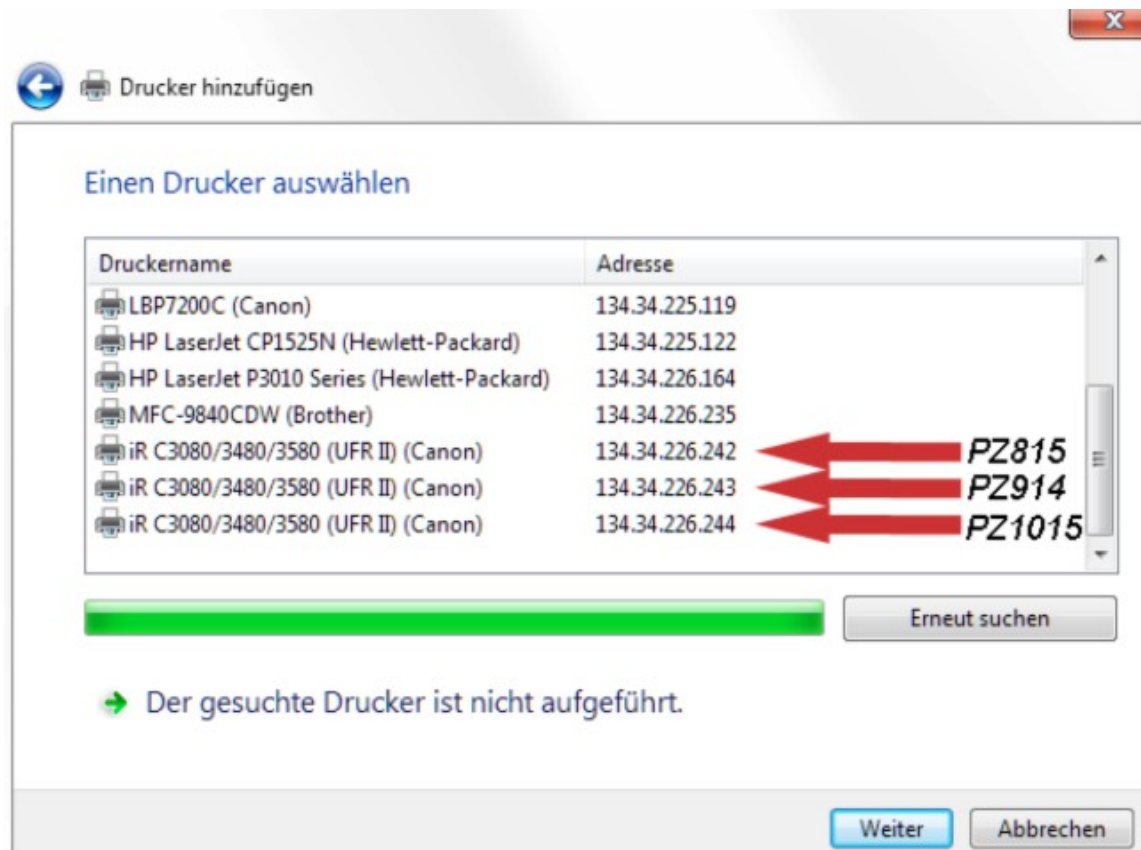




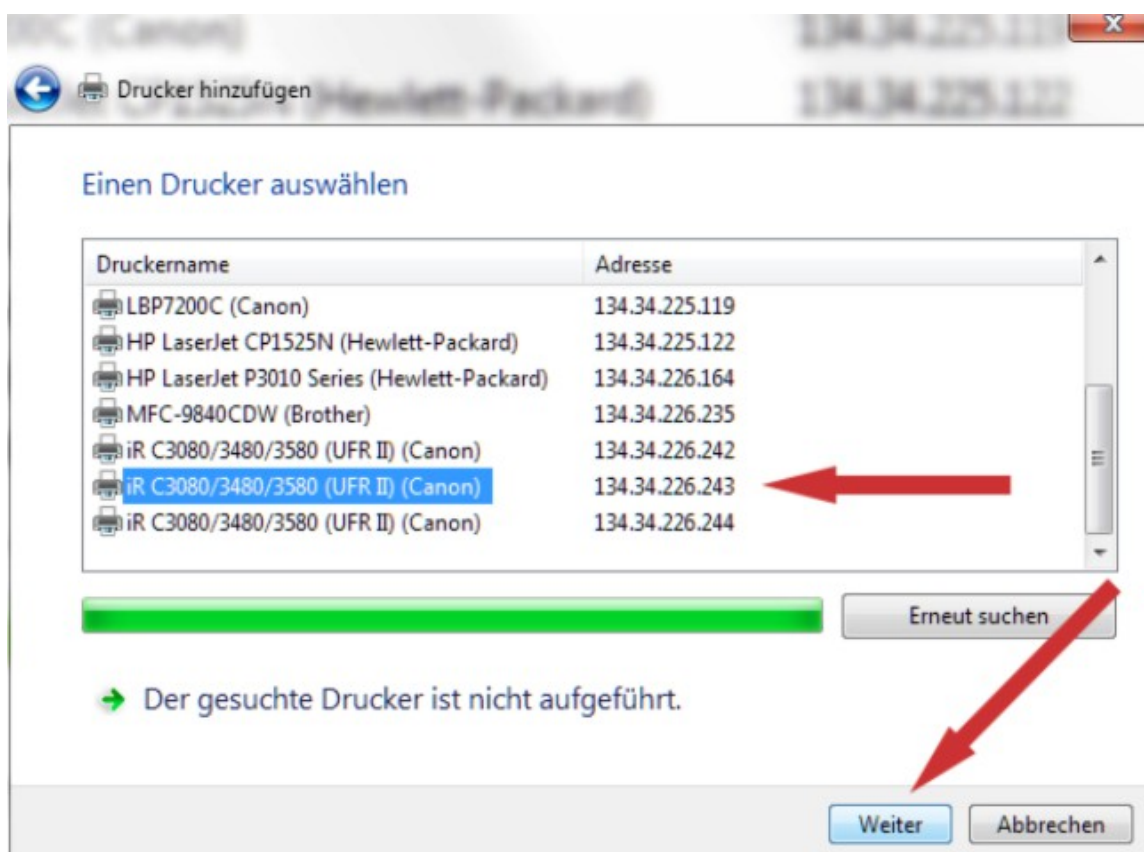
→ Weiter



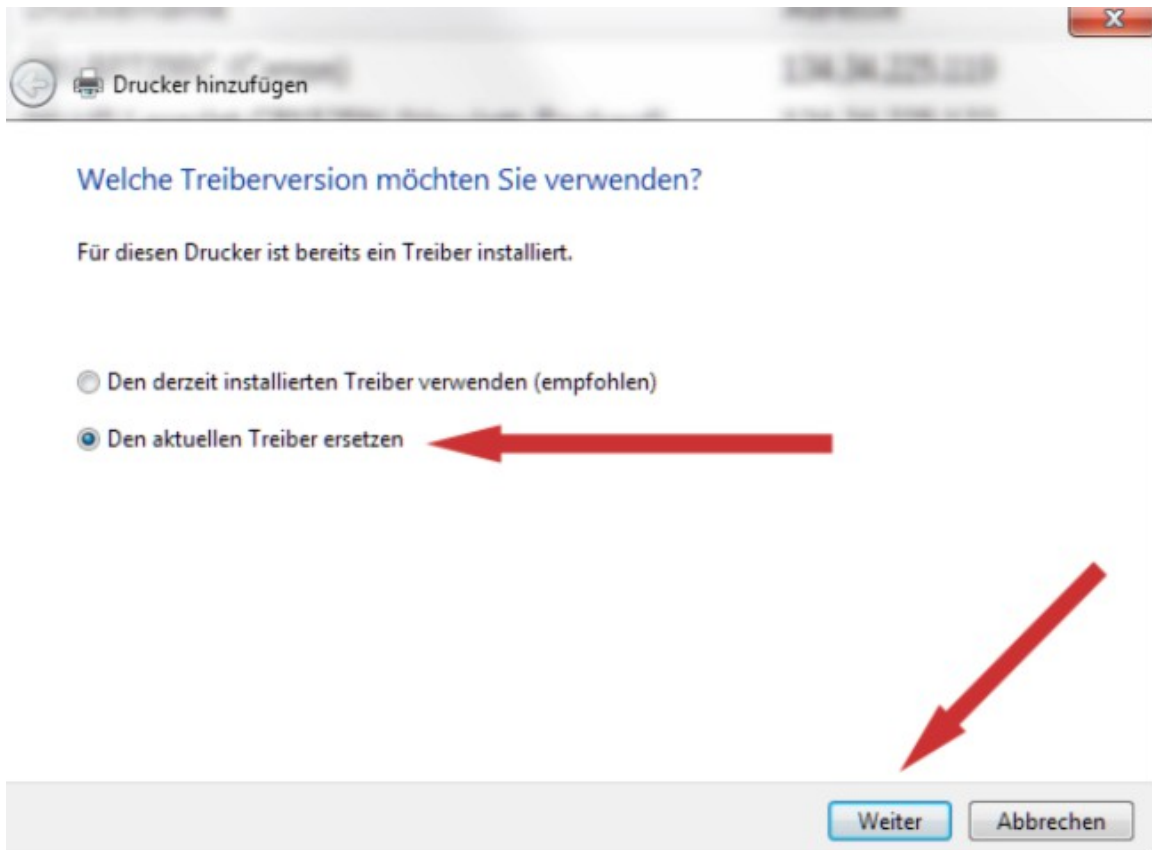
→ **Bitte warten ... Geduld**, es werden 1024 Adressen im Subnetz auf Drucker überprüft



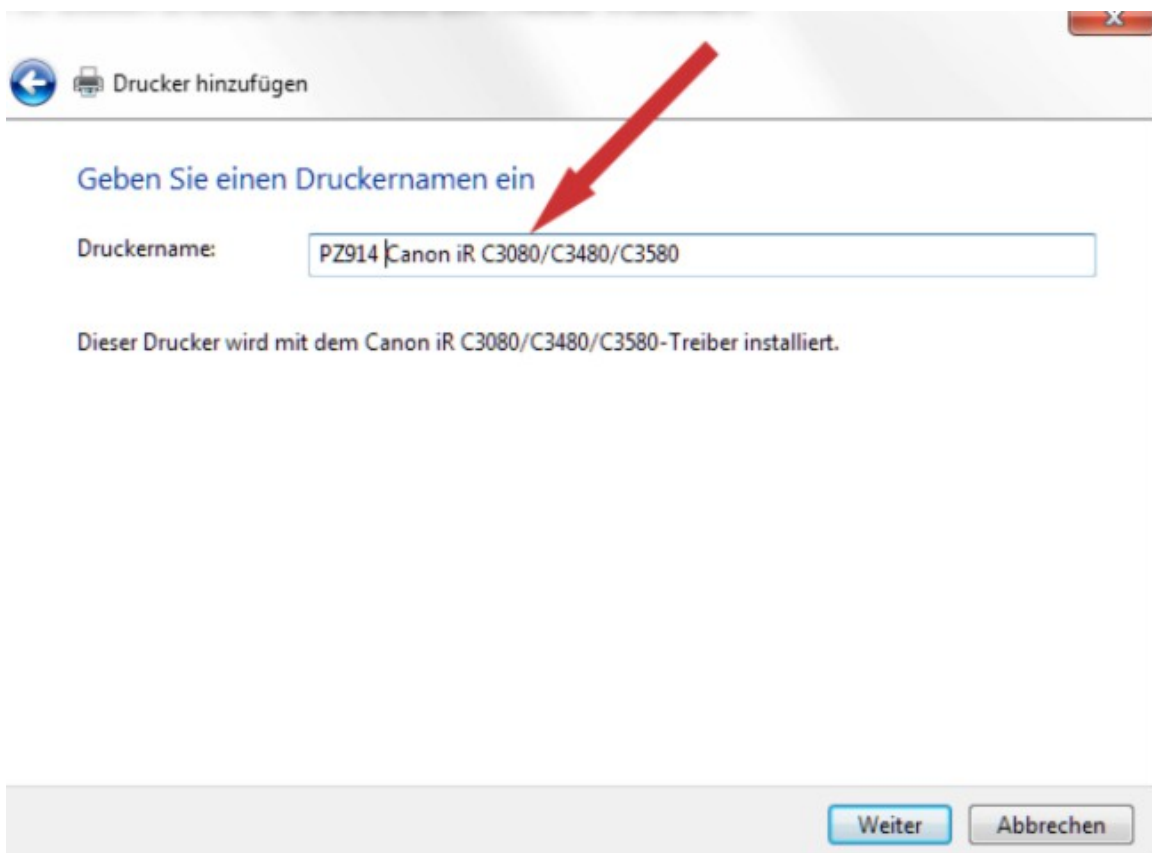
Die Canon Drucker sind am unteren Ende der Liste



- den gewünschten Drucker anklicken
- Weiter



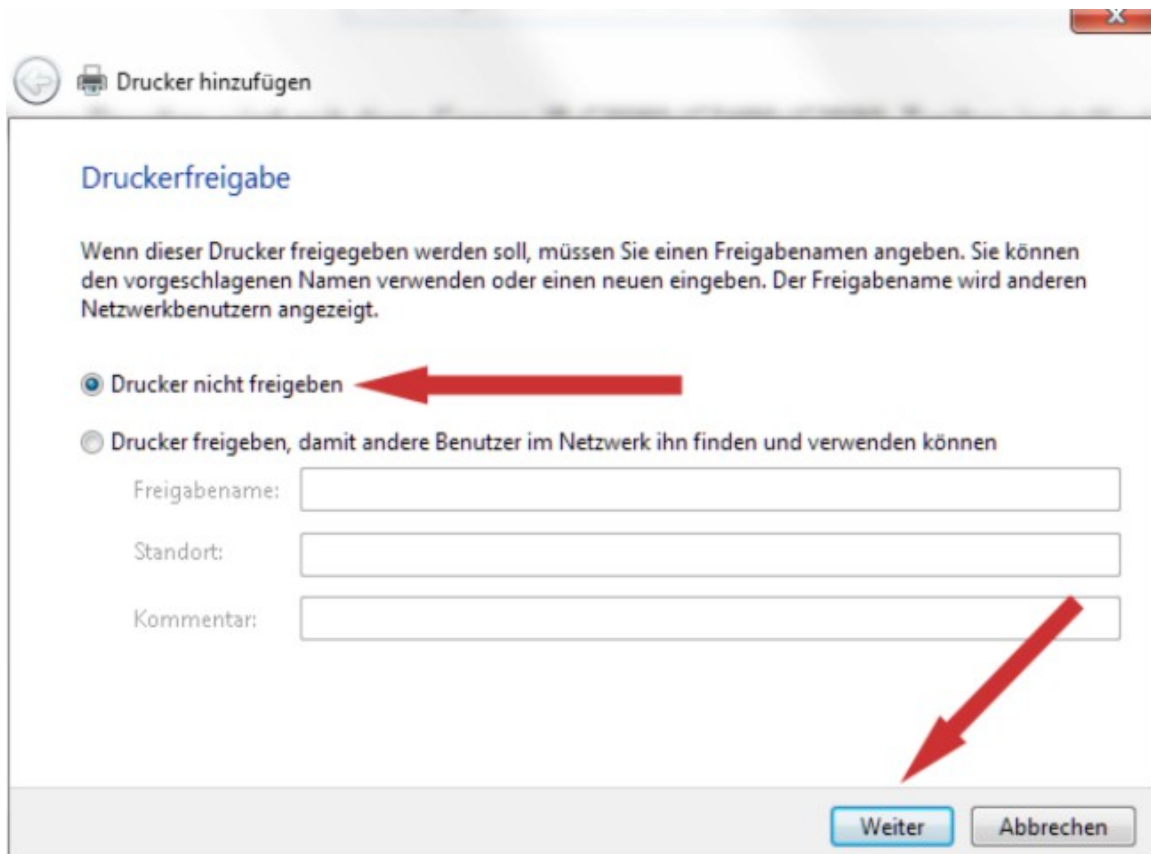
→ Weiter



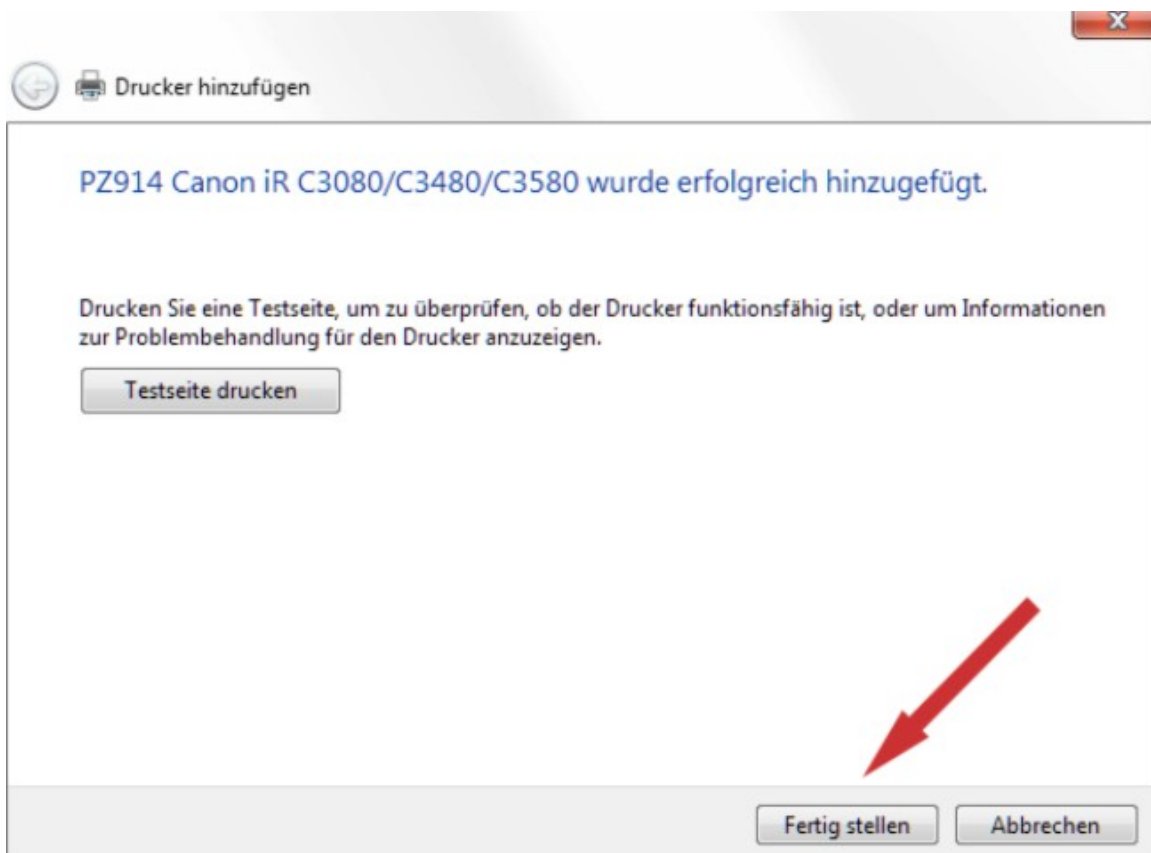
→ aussagekräftigen Druckernamen eingeben

→ Weiter

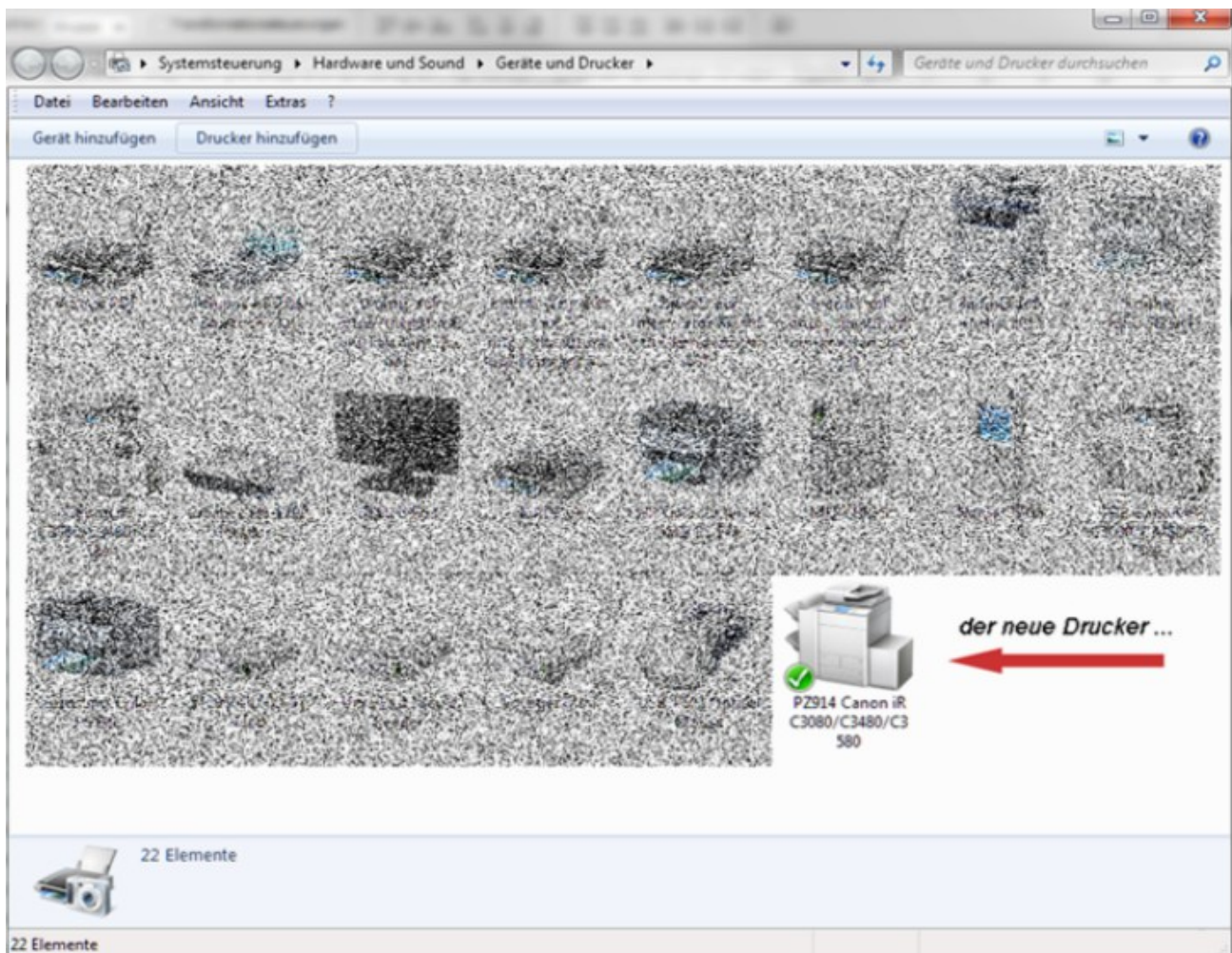
Drucker wird installiert ...



- Drucker nicht freigeben
- Weiter



- Fertig stellen



Fertig !