

Drucken unter MAC

Drucker auswählen

Die Canon Drucker in PZ sind vom Typ iR C3580.

Die Drucker können Farbe, Duplex, A3, Sortieren und Heften.

Adressen:

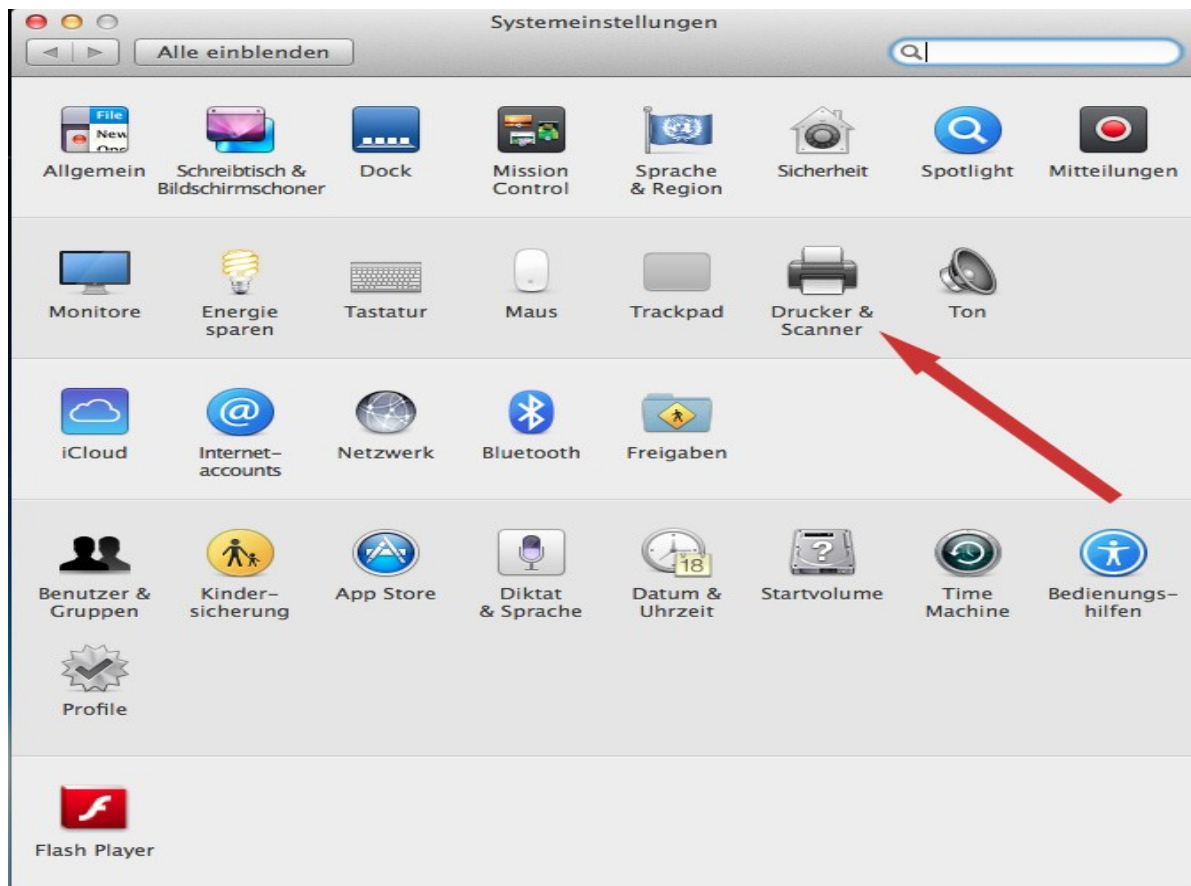
PZ 815	europa08.inf.uni-konstanz.de	134.34.226.242
PZ 914	europa09.inf.uni-konstanz.de	134.34.226.243
PZ 1015	europa10.inf.uni-konstanz.de	134.34.226.244
Z 702	europa02.inf.uni-konstanz.de	134.34.224.197

Für die Canon Drucker muss folgender Treiber ab MAC OSX 10.9.x installiert werden: [Canon Treiber für MAC OSX](#)

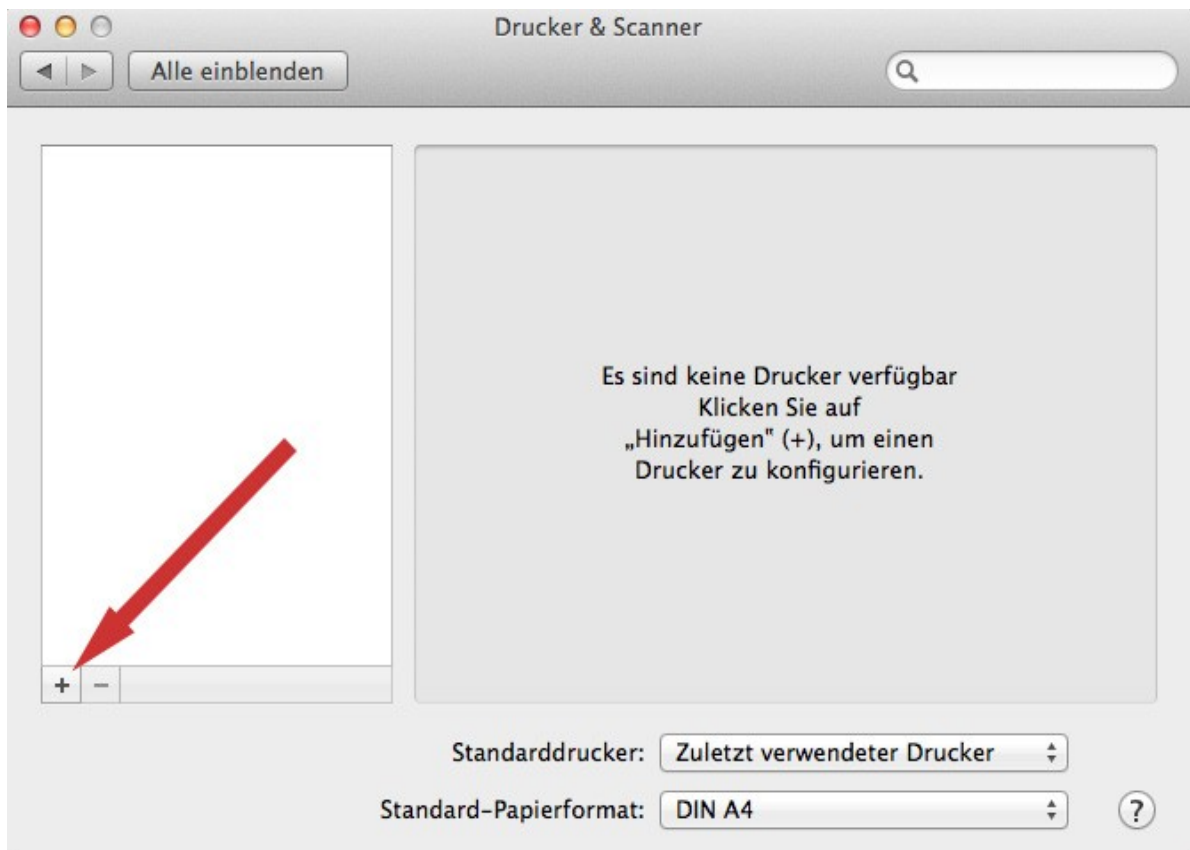
Voraussetzung: Der Rechner muss sich im selben Subnetz wie die Drucker befinden.

Einen Drucker hinzufügen

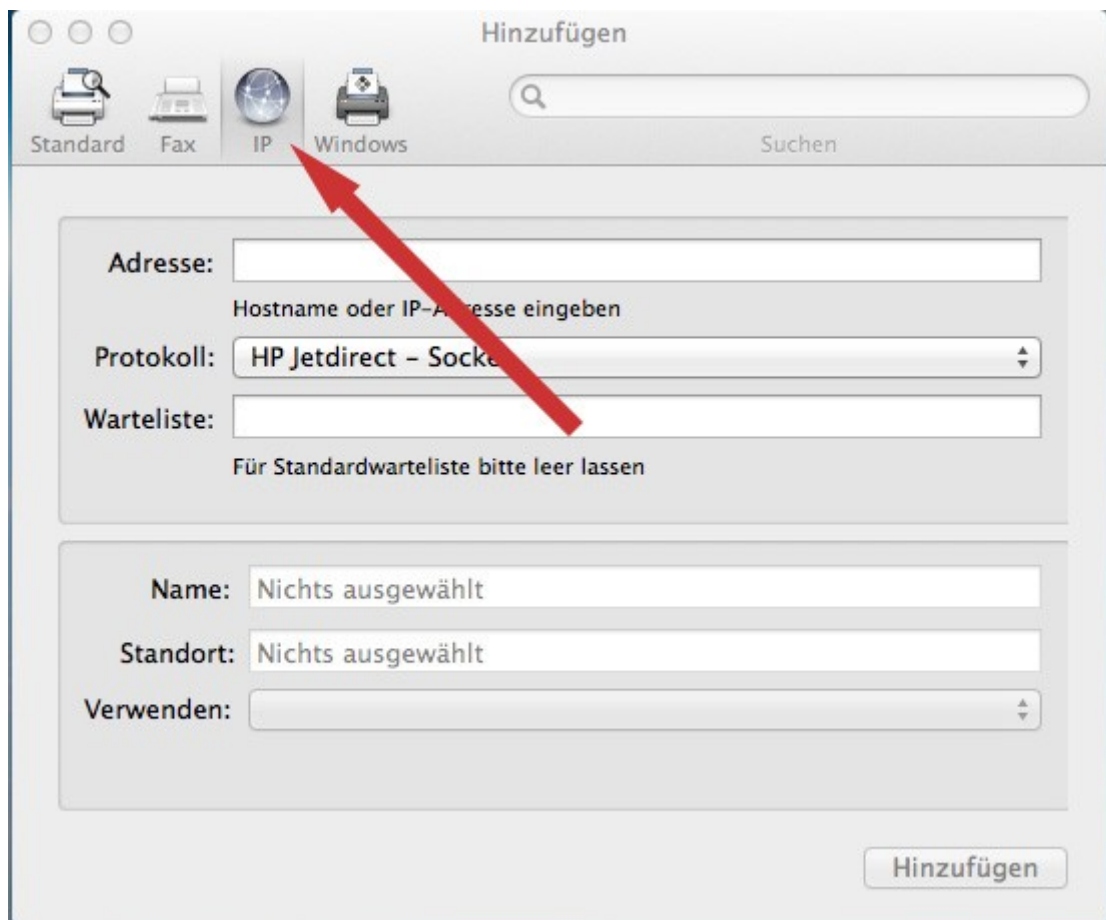
Hier im Beispiel des Druckers mit printer queue name pz8:

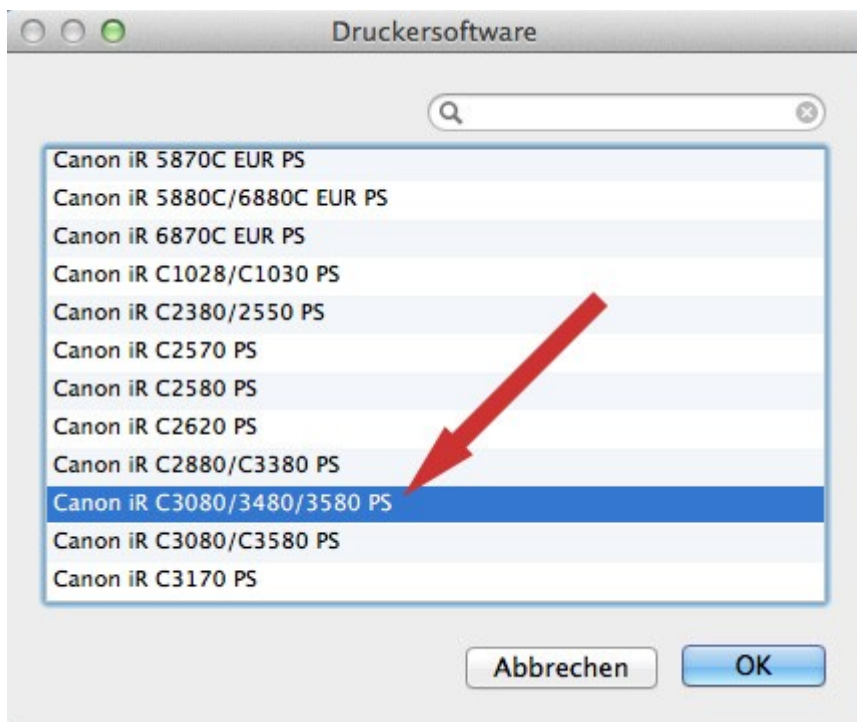
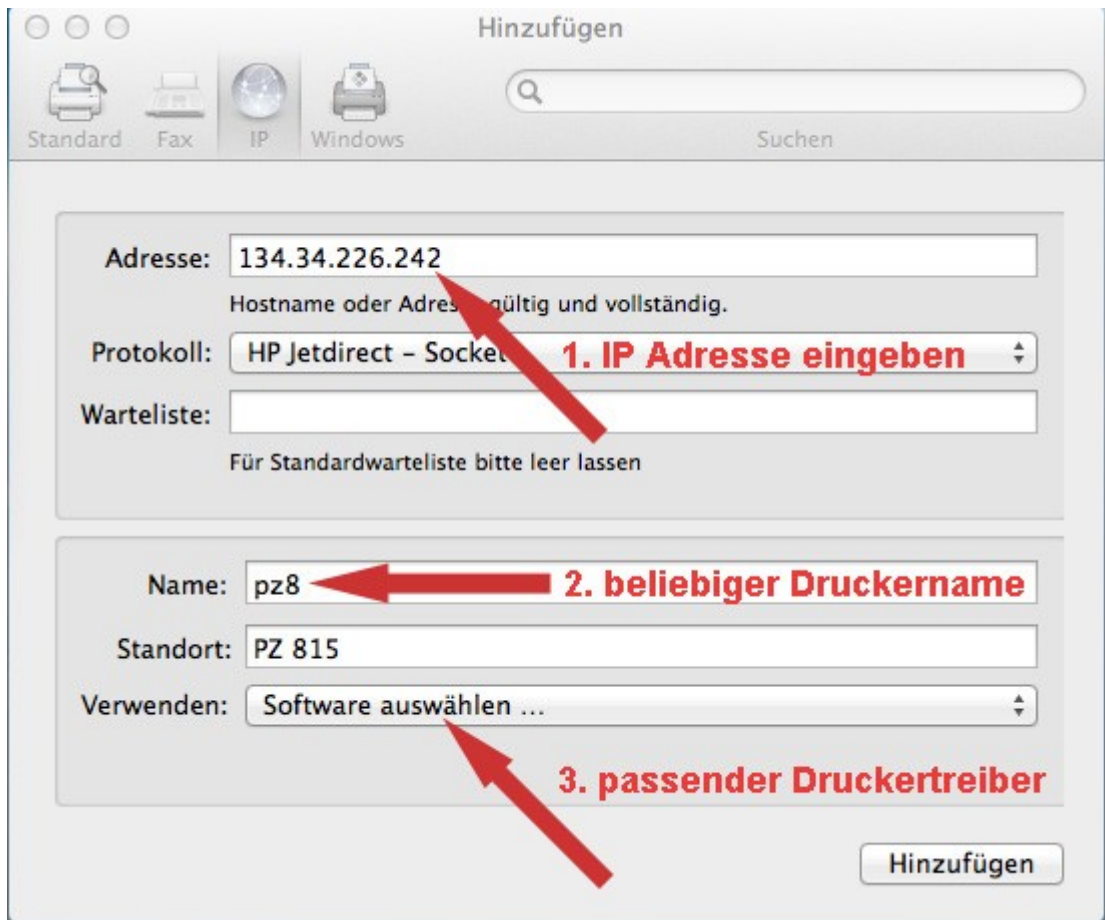


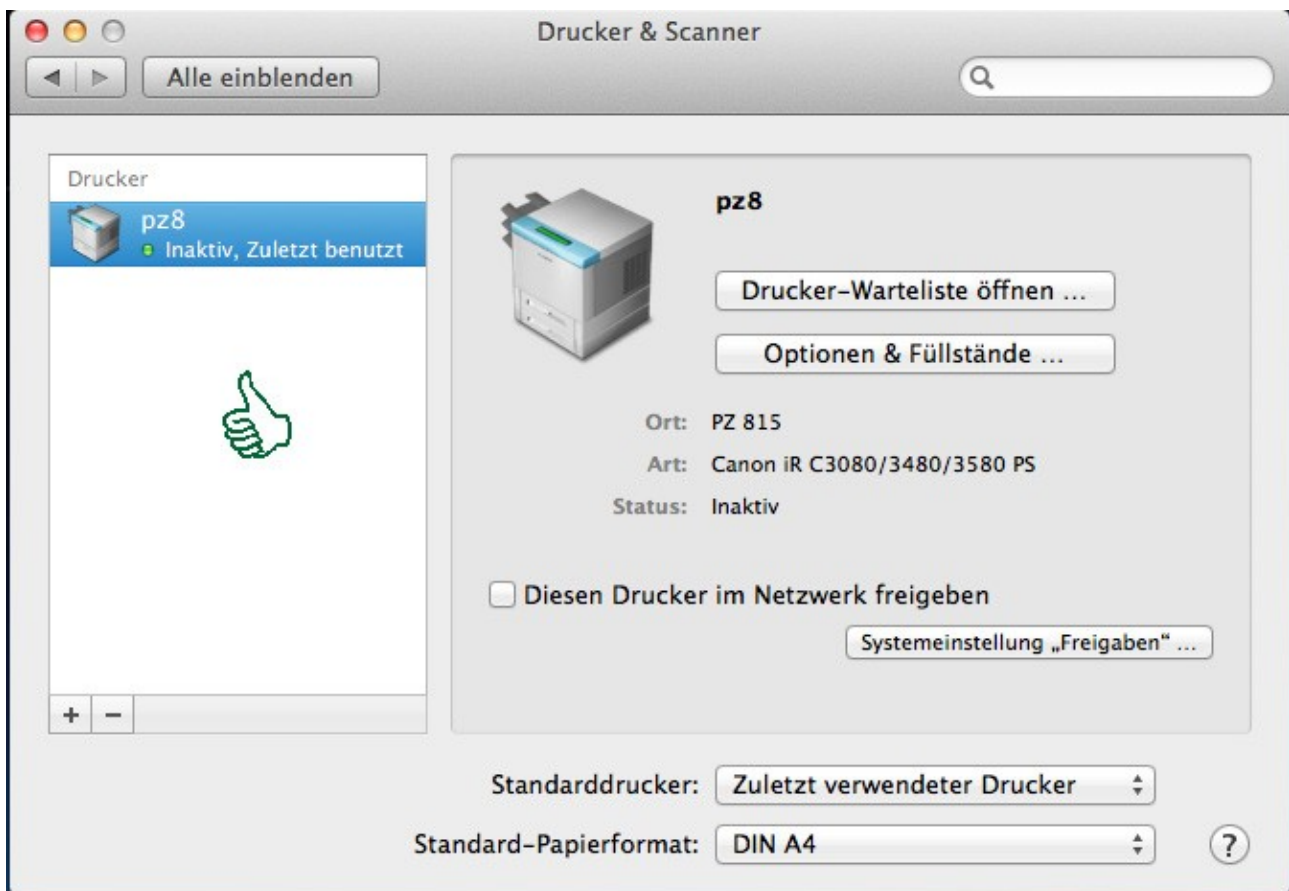
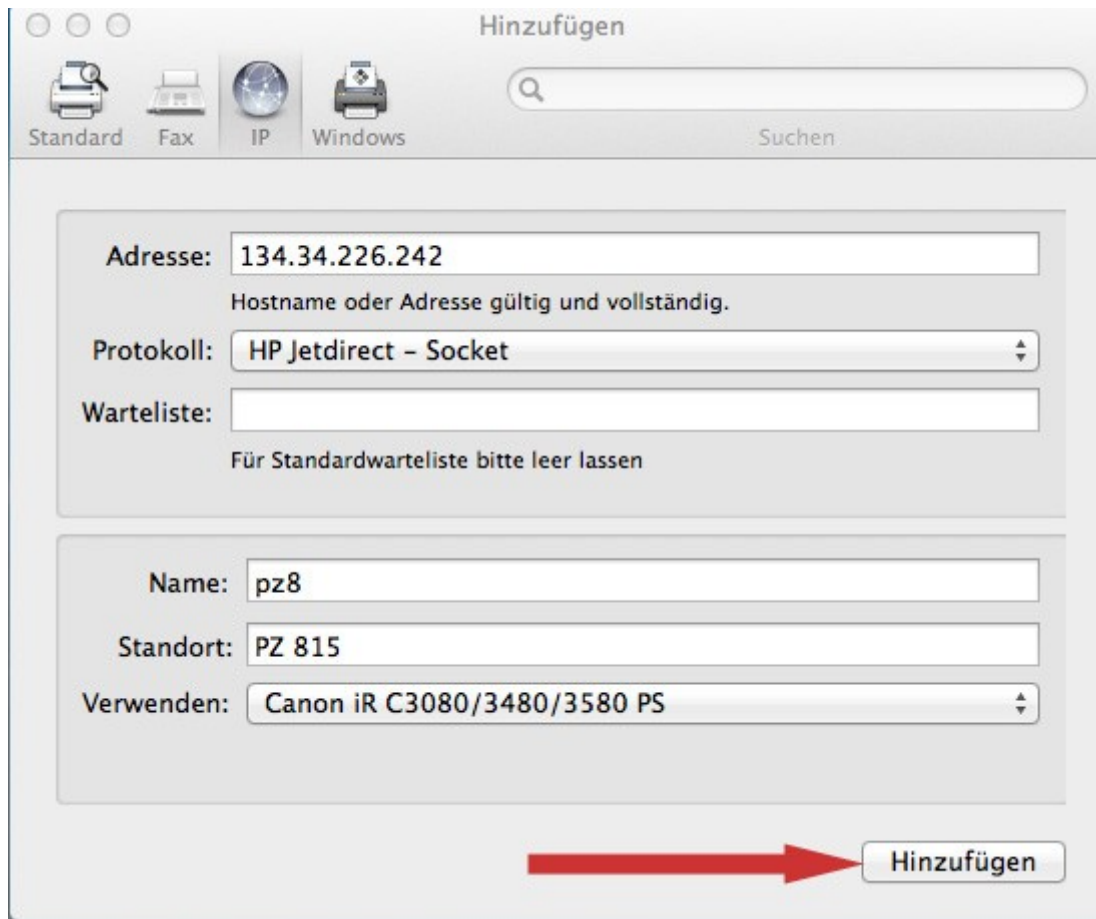
- Systemeinstellungen... -> Drucken & Faxen



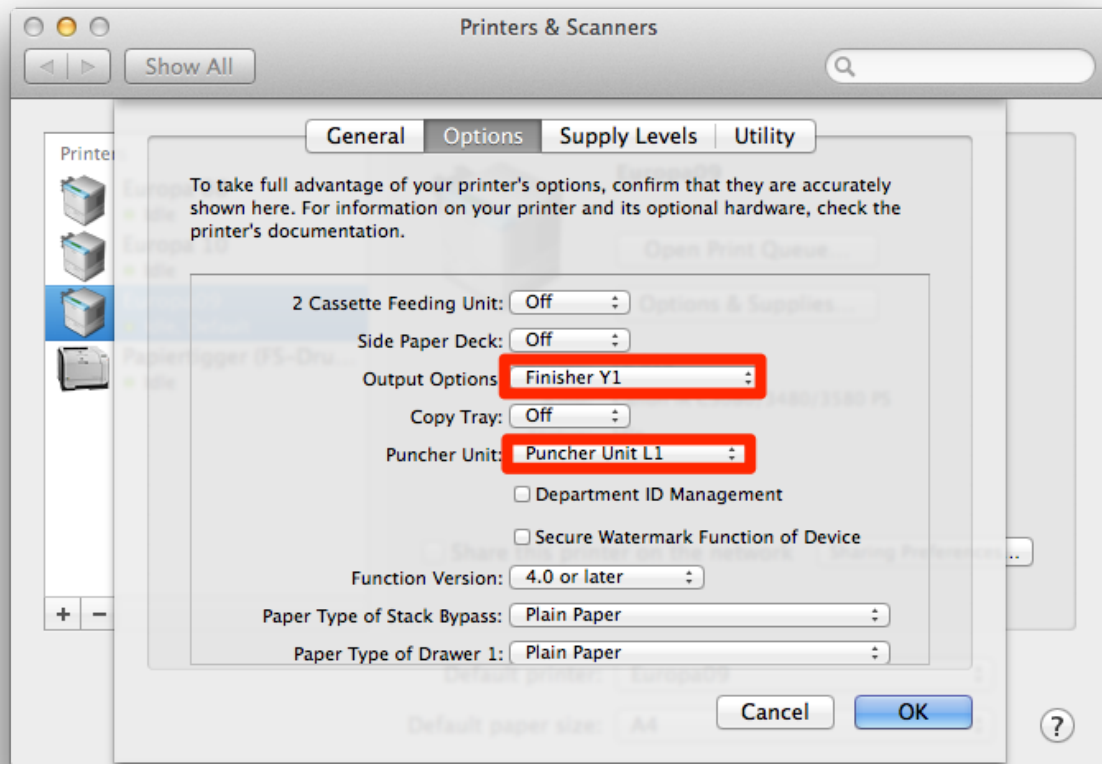
- Auf das Pluszeichen "+" klicken, um einen Drucker hinzuzufügen







Zusätzliche Druckeroptionen aktivieren:



Damit ist der Drucker pz8 eingerichtet.