

Der Weg in die Krise ist mit guten Vorsätzen gepflastert

Die Notwendigkeit moralisch-demokratischer Bildung

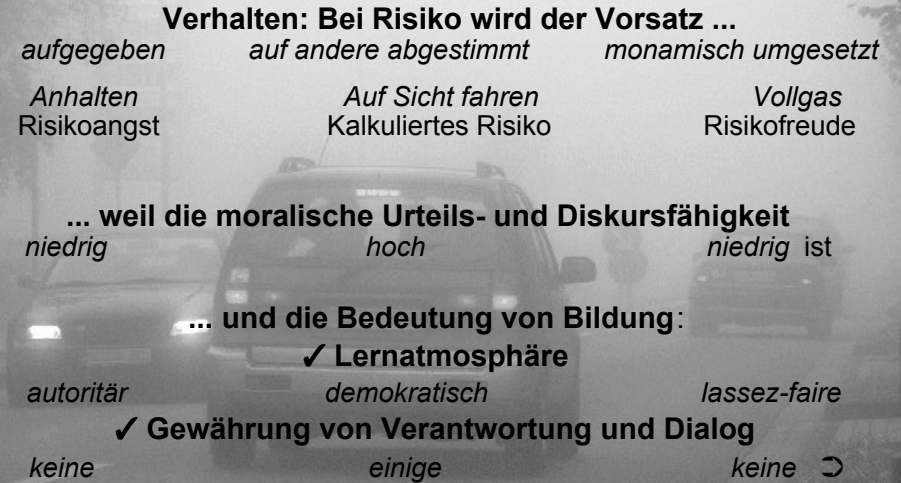
Georg Lind
University of Konstanz
<http://www.uni-konstanz.de/ag-moral/>



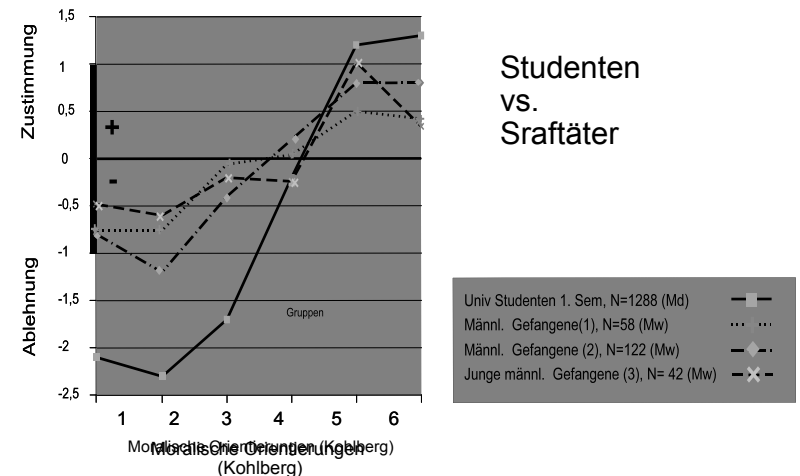
Zwei-Aspekte-Theorie der Moralentwicklung

- Grundlegende moralische Orientierungen sind angeboren und werden teilweise kulturell überformt
 - ▶ Primatenforschung (de Waal)
 - ▶ Moralische Reaktionen von präverbalen Babys (Hamlin et al., 2007)
 - ▶ Universelle Präferenzen für moralische Prinzipien (Lind)
- Moralische Urteils- und Diskursfähigkeit muss — mit Unterstützung durch Eltern, Lehrern u.a. — entwickelt werden
 - ▶ Gelegenheiten zur Verantwortungsübernahme und angeleiteter Reflexion (Lind, 2000; Schillinger, 2006; Lupu, 2009)
 - ▶ Spezielle Formen der Dilemmadiskussion (Lind, 2009 a; Lind, 2009 b; Hemmerling et al. 2009)
 - ▶ Demokratische Bewegungen (Nowak & Lind, im Druck)

Typologie des Risikoverhaltens

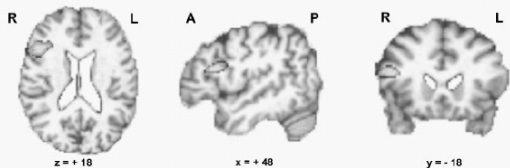


Moralische Orientierungen garantieren kein moralisches Verhalten



Neurale Korrelate moralischer Urteilsfähigkeit

a) Covariation of C-scores with BOLD responses in right DLPFC



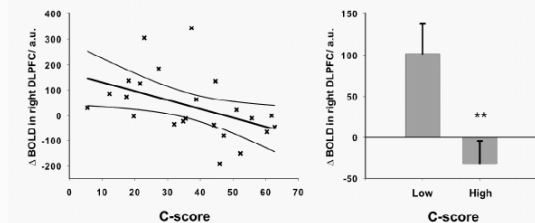
Das Experiment

N = 23 Frauen
 AV: BOLD; Indikator für Hirnaktivität im rechten Dorsolateralen präfrontalen Cortex (DLPFC)
 Methode: funktionale Magnetresonanztomographie

UV:
 a) Aufgabe: Urteile über die Verletzungen moralischer Normen im Vergleich zu grammatikalischen Normen in Sätzen.
 b) Moralische Urteilsfähigkeit (C-Wert, Moralischer Urteil-Test, MUT)

Befunde: Bei Personen mit hohem C-Wert war der DLPFC kürzer aktiv als bei Leuten mit niedrigem C-Wert. Effektstärke $r = .45$

b) Socio-normative judgments



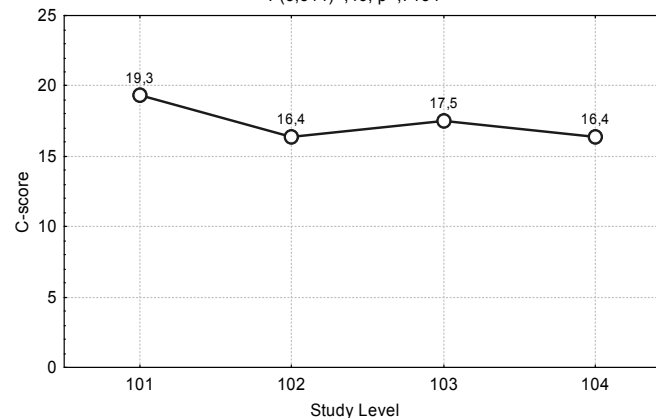
Prehn, K., Wartenburger, I., Mériaux, K., Scheibe, C., Goodenough, O.R., Villringer, A., van der Meer, E., & Heekeren, H.R. (2008). Influence of individual differences in moral judgment competence on neural correlates of socio-normative judgments. *Social Cognitive and Affective Neuroscience*. 3(1), 33-46.

Finanzstudium: Vernachlässigung der moralischen Bildung

Moral Judgment Competence of Accountant Students by Study Level

ACCA Validation Study 2007, N = 315

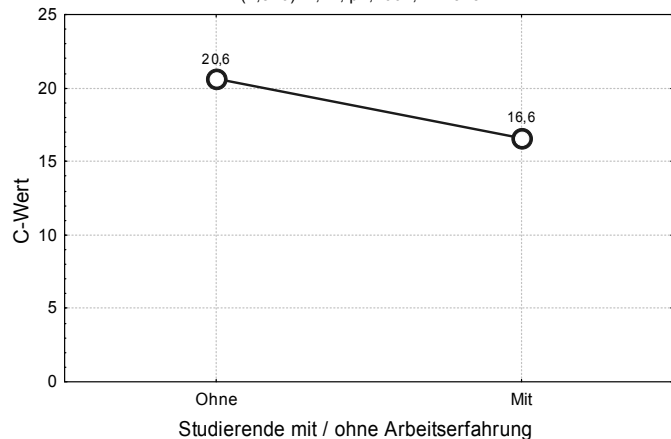
$F(3,314)=.46; p<.7134$



Studie einer unspezifischen Auswahl von 315 Studierenden der Association of Chartered Certified Accountants (ACCA), Glasgow. ACCA ist eine der weltweit größten Hochschulen für Wirtschaftsprüfer mit 350.000 Studierenden.

Erfahrung in der Finanzwelt lässt die Urteilsfähigkeit verkümmern

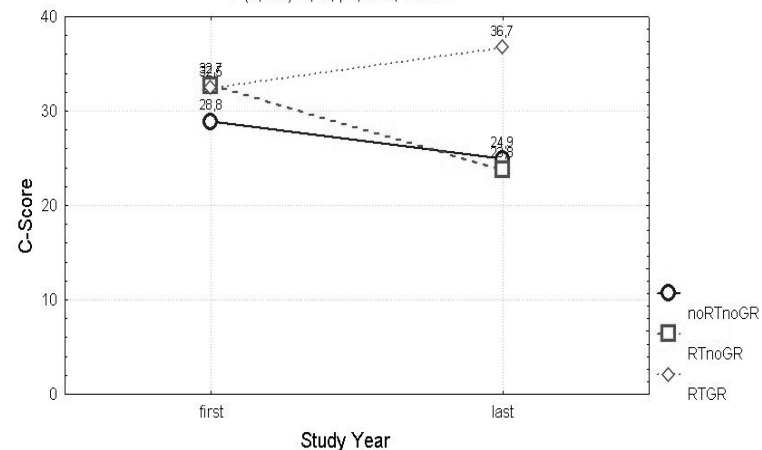
ACCA Validation Study 2007
 $F(1,316)=1.24; p<.2661, N = 315$



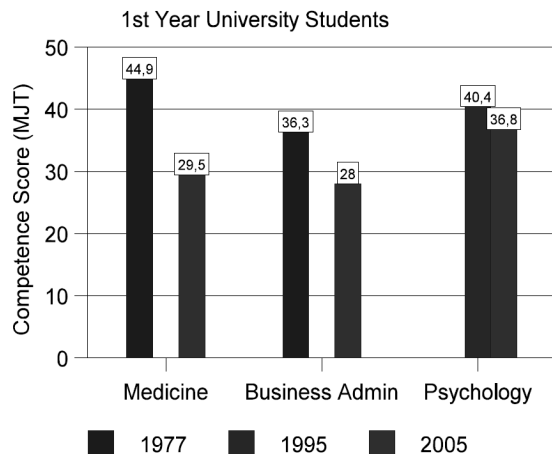
Gelegenheiten zur Verantwortungsübernahme (RT) und angeleiteten Reflexion (GR)

Germany (Source: Schillinger, 2006)

$F(2,525)=3.51; p<.0307; r = 0.11$



Folgen eines steigenden Verantwortungszugs infolge von PISA & Co.



Die vorliegenden Daten wurden nachträglich zusammengestellt. Dennoch signalisieren sie ein bedenkliches Absinken der moralischen Urteilsfähigkeit deutscher Abiturienten, die in den 1970er und 80er Jahren "Weltspitze" waren. Der Hauptgrund dürfte der Abbau von Verantwortung infolge des steigenden Benotungs- und Testdrucks in den letzten Jahren sein. Siehe Lind, 2009 c.

Figure 1 Historical change of moral-democratic competence (C-score, MJT). The studies have been matched for year and field of study.

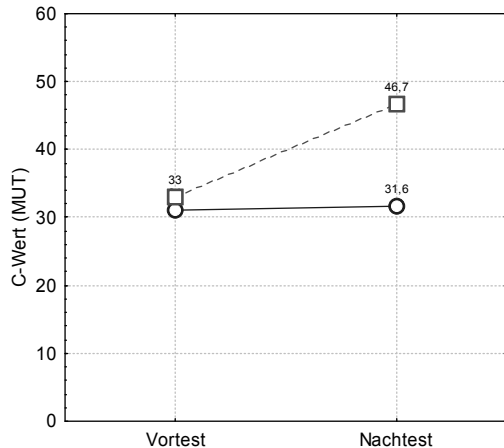
Die Konstanzer Methode of Dilemma-Diskussion (KMDD)[®]

- **Direktes Ziel: Effektive Förderung moralisch-demokratischer Basiskompetenz**
 - ▶ Die Fähigkeit, über moralische Probleme nachzudenken und mit anderen, auch Gegnern darüber zu diskutieren
- **Mittelbare Ziele:**
 - ▶ Verbesserung des Lernklimas und der Lernerfolge
 - ▶ Verbesserung der Entscheidungsfähigkeit unter Druck
 - ▶ Einhalten (gerechter) Gesetze und Regeln
 - ▶ Fürsorge für andere
 - ▶ Aktiver Einsatz für demokratische Grundwerte
 - ▶ Weniger Bedarf für offene und verdeckte Gewalt
 - ▶ Weniger Bedarf für Drogenkonsum (Alkohol, Zigaretten, Haschich usw.)
- **Anwendungsgebiete: Überall**

Acht-Jahres-Studie: 2002 - 2009

Wirkung KMDD-basierter und traditioneller Lehre (Längsschnittstudien)

$$aES_{KMDD} = 13,1$$



Datengrundlage: 43 Kurse mit N = 3102 Studierenden (Psychologie und Lehramt).

"ES" bedeutet absolute Effektstärke:

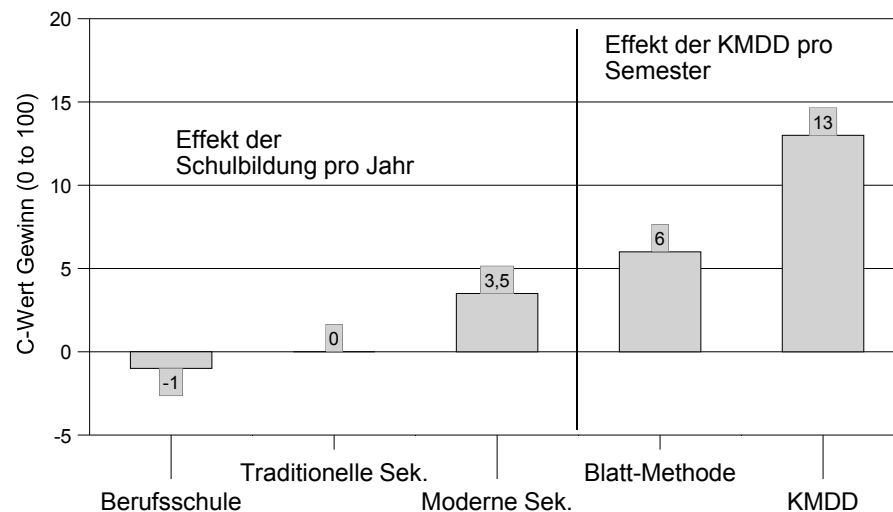
$$aES = (C_{t2} - C_{t1})_{kmdd} - (C_{t2} - C_{t1})_{trad}$$

Quelle: Lind, 2009 b

- Traditionell ohne Dil Disk
- KMDD-basiert mit Dil Disk

Geschätzter absoluter Gewinn durch die KMDD

(Quelle: Lind, 2002; 2009)



Fünf Gründe für die hohe Effektivität der KMDD

1. Demokratische Lerngemeinschaft

- ▶ Wechselseitiger Respekt; Freiheit von Gewalt und Angst; hochwertige Prüfungen ("Best-practice Videos")

2. Wirksame Effektregulation

- ▶ Abwechselnde Phasen von Unterstützung und Herausforderung
- ▶ Simulation von Zeit- und Gefühlsdruck

3. Gemeinsames Situationsverständnis

- ▶ Gelegenheiten für Ko-Konstruktion-Prozesse

4. Qualitätsmanagement

- ▶ *Selbst-Evaluation* auf allen Ebenen (Leitung, Lehrer, Schüler)

5. Hohe Lehrkompetenz

- ▶ Gründliches *Lehrertraining* (120 Stunden, Zertifizierung, Markenregistrierung)

Bücher



- <http://www.uni-konstanz.de/ag-moral/>

Literatur

- Barge, T., Framhein, G., Kellermann, P., Peisert, H. & Sandberger, J. (1973). Zweckbestimmung des Studiums als Thema der Hochschulsozialisationsforschung. Zeitschrift für Pädagogik, 6, 932-965.
- Hamlin, J. K., Wynn, K., & Bloom, P. (2007). Social evaluation by preverbal infants. Nature, 450, 557-560.
- Hauser, M. D. (2006). Moral minds. The nature of right and wrong. New York: Harper Perennial.
- Hemmerling, K., Scharlipp, M., & Lind, G. (2009). Die Konstanzer Methode der Dilemma-Diskussion für die Bildungsarbeit mit Risikogruppen. In: K. Mayer & H. Schildknecht, Hg., Handbuch Dissozialität, Delinquenz und Kriminalität – Grundlagen und Methoden der professionellen Arbeit mit Menschen mit abweichendem Verhalten. Zürich: Schulthess Juristische Medien.
- Kohlberg, L. (1964). Development of moral character and moral ideology. M.L. Hoffman & L.W. Hoffman, Hg., Review of Child Development Research, Vol. 1, S. 381-431. New York: Russel Sage Foundation.
- Kohlberg, L. (1984). Essays on moral development, Vol. II, The psychology of moral development. San Francisco: Harper & Row.
- Lind, G. (1987). Moral competence and education in democratic society. In G. Zecha & P. Weingartner, Eds., *Conscience: An Interdisciplinary Approach*. Dordrecht: Reidel, pp. 91-122.
- Lind, G. (2000). Moral regression in medical students and their learning environment. Revista Brasileira de Educacao Médica, 24(3), 24-33.
- Lind, G. (2000). The importance of role-taking opportunities for self-sustaining moral development. *Journal of Research in Education* 10(1), 9-15.
- Lind, G., Hartmann, H.A. & Wakenhut, R., Eds. (1985). *Moral Development and the Social Environment. Studies in the Psychology and Philosophy of Moral Judgment and Education*. Chicago: Precedent Publishing.
- Lind, G. (2002). Ist Moral lehrbar? Ergebnisse der modernen moralpsychologischen Forschung. Second Edition. Berlin: Logos-Verlag.
- Lind, G. (2008). The meaning and measurement of moral judgment competence revisited - A dual-aspect model. In: D. Fasko & W. Willis, Eds., *Contemporary Philosophical and Psychological Perspectives on Moral Development and Education*. Cresskill, NJ: Hampton Press, pp. 185 - 220.
- Lind, G. (2008). Teaching Students to Speak Up and to Listen to Others: Cultivating moral democratic competencies. In: D.E. Lund & P.R. Carr, Eds., *Doing democracy and social justice in education: Political literacy for all students*, pp. 185-220. New York: Peter Lang Publishing.
- Lind, G. (2009 a). Moral ist lehrbar. Handbuch zur Theorie und Praxis moralischer und demokratischer Bildung. München: Oldenbourg. Zweite erweiterte Auflage.
- Lind, G. (2009 b). Favorable learning environments for moral development – A multiple intervention study with nearly 3.000 students in a higher education context. Paper to be presented at the annual meeting of AERA in San Diego, April 13 -17, 2009.
- Lind, G. (2009 c). Amerika als Vorbild? Erwünschte und unerwünschte Folgen aus Evaluationen. [America as role model? In: T. Bohl & H. Kiper., Hg., Lernen aus Evaluationsergebnissen – Verbesserungen planen und implementieren, S. 61-79. Bad Heilbrunn: Julius Klinkhardt.
- Lupu, I. (2009). *Moral, Lemurwelt und Religiosität Die Entwicklung moralischer Urteilsfähigkeit bei Studierenden in Rumänien in Abhängigkeit von Verantwortungübernahme und Religiosität*. Unveröff. Dissertation, Uni versität Konstanz, FB Psychologie..
- Nowak, E. & Lind, G. (2009). Mis-educative Martial Law – The Fate of Free Discourse and the Moral Judgment Competence of Polish University Students from 1977 to 1983. In: M. Zirk-Sadowski, B. Wojciechowski, & M. Golecki, eds., *Between Complexity and Chaos*. Torun, Poland: Adam Marszalek publisher (im Druck).
- Sandberger, J.-U. & Lind, G. (1979). The outcomes of university. Some empirical findings on aims and expectations in the Federal Republic of Germany. *Higher Education* 8, 179-203.
- Schillinger, Marcia (2006). Learning environments and moral development: How university education fosters moral judgment competence in Brazil and two German-speaking countries. Aachen: Shaker-Verlag.
- Spitzack, H. (2008). *Moralische Organisationsentwicklung. Was lernen Unternehmen durch Kritik von Nichtgründungsorganisationen?*. Bern: Haupt-Verlag..
- Waal, F. d. (2008). *Primaten und Philosophen. Wie die Evolution die Moral hervorbrachte*. München: Carl Hanser

Wo wird die KMDD eingesetzt? Eine Auswahl

- Alle Schulformen ab dritte Klasse (abgewandelte Methode auch im Kindergarten)
- Alle Schulfächer, auch Religion und Ethik
- Hochschulen, alle Fachgebiete
- Bundeswehr, politische Bildung, Ethik, Seelsorge
- Gefängnisse (Moabit u.a.)
- Fachhochschule für Soziale Arbeit Zürich
- Fachhochschule für Heilpädagogik Zürich
- Lehrerfortbildung von Rheinland-Pfalz
- Universität Poznan, Polen
- Sporthochschule Serres, Griechenland
- Medizinische Hochschule von Monterrey, Mexiko (ITESM)
- Universität von Monterrey, Mexiko (UdeM)
- Los Andes Universität, Bogotá
- Universität von Sao Paulo, Brasilien
- Schulen in Kolumbien (Empfehlung des Bildungsministeriums)